



**Stand van zaken doorontwikkeling toegang
Beeldvormende raadsvergadering
28 november 2019**

Wat is de lokale toegang

- **Plek voor inwoners met hulpvragen over jeugdhulp, werk & inkomen en langer zelfstandig wonen en meedoen**
- **Jeugdwet, Participatiewet en Wet maatschappelijke ontwikkelingen**
- **Vanaf 2015 gemeenten verantwoordelijk**
- **'t Loket en gemeentehuis**

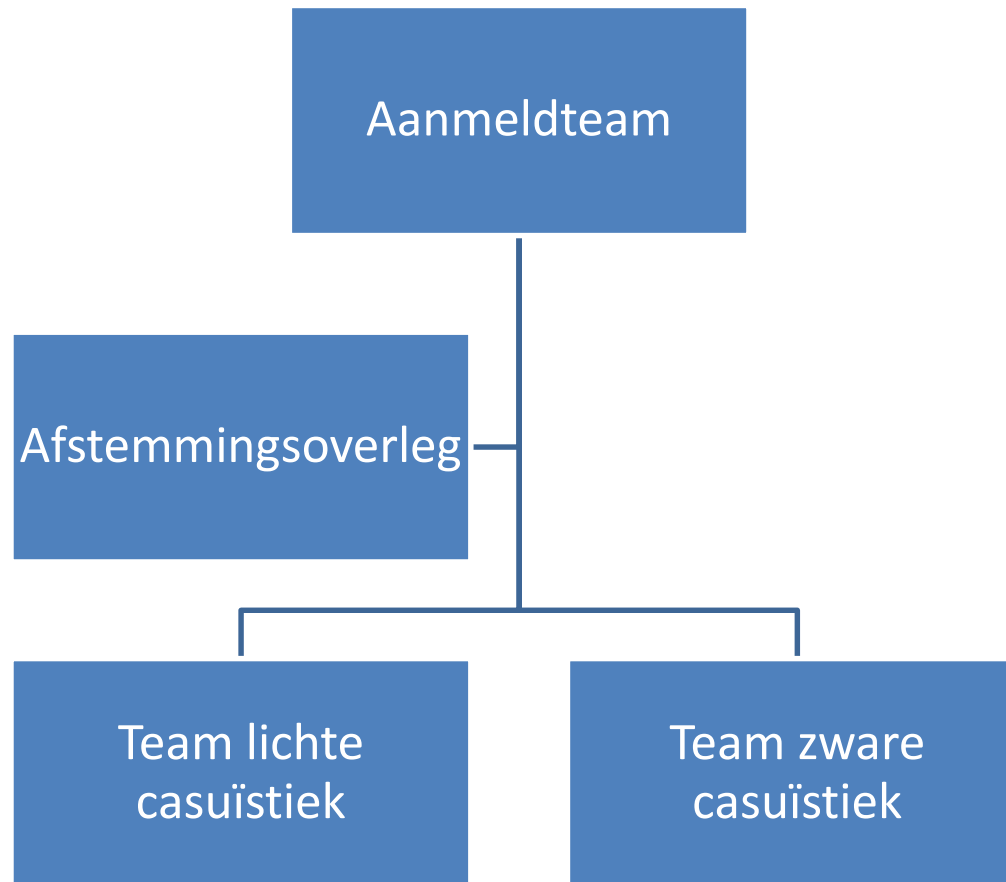


Waarom een doorontwikkeling?

- 1. Één toegang voor hulpvragen Jeugd, Wmo en Werk & Inkomen**
- 2. Mogelijkheid tot casuscoördinatie**
- 3. Stevigere verbinding met algemene voorzieningen en vrijwillige voorzieningen**
- 4. Grip krijgen binnen sociaal domein**



Pilot nieuwe inrichting



Aanmeldteam

- **Hulpvraag verkennen en verwijzing**
- **Informatie en advies geven**
- **Accounthouderschap partners**
- **Voorlichting bij vindplaatsen**
- **Generalisten Jeugd, Wmo en W&I**
- **Kennis van sociale kaart en regelingen**



Bereikbaarheid

- **Iedere ochtend telefonisch bereikbaar voor hulpvragers van 08.30 tot 12.30 uur**
- **Op maandag en donderdag vrije inloop van 10.00 tot 12.00 uur**
- **Mogelijkheid maken afspraak**
- **Voor professionals hele dag telefonisch bereikbaar**



Team lichte casuïstiek

- **Situatie voorspelbaar, niet levensbedreigend**
- **Veilige omgeving**
- **Met name inzet voorliggende voorzieningen**
- **Algemeen maatschappelijk werk,
schoolmaatschappelijk werk, ondersteuning
mensen met beperking, Jeugd en Wmo**



Team zware casuïstiek

- **Situatie is risicovol, levensbedreigend, crisis**
- **Onveilige omgeving**
- **Veel afstemming met partijen nodig**
- **Complexe jeugd, Zorg, Overlast en Veiligheid**



Wat gebeurt er na een hulpvraag?

- Keukentafelgesprek voeren
- Opstellen integrale vraaganalyse en plan van aanpak
- Organiseren voorliggende voorzieningen
- Beschikken maatwerkvoorzieningen
- Bieden van lichte ondersteuning
- Casuscoördinatie voeren
- Monitoring en evaluatie



Afstemmingsoverleg

- **Inbrengen, bespreken en verdelen casussen**
- **Alleen indien nodig!**
- **Resultaten:**
 - Meer inzet algemene en vrijwillige voorzieningen
 - Casuscoördinator is benoemd
 - Samenwerking is tot stand gekomen



Afstemmingsoverleg

Deelnemers:

- Medewerkers toegang Jeugd, Wmo en W&I
- ContourdeTwern, IMW en MEE
- st. Jong, jongerenwerk
- GGD, jeugdverpleging
- Thebe wijkverpleging



Meerwaarde doorontwikkeling

- **Inwoner heeft één voordeur voor alle hulpvragen**
- **Geen scheiding meer Jeugd, Wmo begeleiding op 't Loket en oude Wmo, W&I en backoffice Jeugd op gemeentehuis**
- **Casuscoördinatie is in proces en formatief ingebouwd**



Meerwaarde doorontwikkeling

- **Meer toegangsmedewerkers die mogen beschikken**
- **Meer en betere focus op inzet van algemene voorzieningen en vrijwillige voorzieningen**
- **Ruimere openingstijden en vrije inloop**
- **Meer grip binnen het sociaal domein**



Voorstel nieuwe inrichting toegang

- **Bottom up tot stand gekomen**
- **Advies Participatieraad**
- **Advies stuurgroep Sociaal domein**
- **Wens: pilot met looptijd 1 jaar**
- **Communiceren naar partners en inwoners**
- **Metten resultaten van nieuwe inrichting**
- **Metten tevredenheid inwoners, partners en medewerkers**



Vervolg

- **Besluitvorming raad over pilot**
- **Voorstel kosten uit reserve sociaal domein**
- **Implementatie**
- **Monitoren en bijsturen; continu proces**
- **Besluitvorming aan eind pilot**



Vragen





Toelichting bij afbeelding