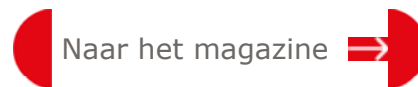




## Spel zonder grenzen

Het nieuwe nummer van OMWB [in beeld] draait om grensoverschrijdend werken. Figuurlijk, maar ook letterlijk. Want milieu en duurzaamheid houden zich niet aan historisch bepaalde gemeente-, provincie- en landsgrenzen. Dat vraagt om de juiste manier van samenwerking. Veel leesplezier!



## Grensoverschrijdende milieu-effecten: hoe gaan we om met regelgeving rond de Belgische grens?



In Brabant is de Belgische grens binnen handbereik. Een uitdaging voor vergunningverlening en handhaving, want de regels zijn bij ons anders ingericht dan bij onze zuiderburen. Samen optrekken en overleggen is extra belangrijk. Wat zijn grote uitdagingen? Een gesprek met gemeente Antwerpen.



## Lichthinder: wat is het en hoe kun je het voorkomen?

Het aantal vragen om hulp bij kwesties rond lichthinder stijgt al drie jaar. Meer inwoners melden zich bij de milieuklachtcentrale met klachten en het aantal verzoeken van gemeenten om advies neemt toe. Over ledschermen voor reclames langs de snelweg bijvoorbeeld. Of hinderlijk schijnsel van lichtmasten bij sportvelden. Vijf vragen aan OMWB-lichtspecialist Michiel de Ruiter.



[Lees het hele verhaal →](#)

## Specialisten externe veiligheid slaan een brug naar ruimtelijke ordening



Een brug slaan naar de ruimtelijke ordening. Een instrument aanreiken om de administratieve last te drukken. Externe veiligheid vereenvoudigen om de bewustwording te vergroten. Dat is wat specialisten externe veiligheid bij de OMWB beogen met de vernieuwde EV-kaart en de aangepaste verantwoording groepsrisico.



[Lees het hele verhaal →](#)



**Zichtbaar samen  
werken aan een  
schone, veilige  
en duurzame  
leefomgeving**

### Contact met OMWB

#### Bezoekadres

Spoorlaan 181  
5038 CB Tilburg

**013 - 206 01 00**

[info@omwb.nl](mailto:info@omwb.nl)

[www.omwb.nl](http://www.omwb.nl)

[Aanmelden](#) | [Reageren](#) | [Gegevens wijzigen](#) | [Afmelden](#)