





Hart voor Brabant

Gezondheid telt!

# De VTV 2011

Opgebouwd uit gezondheidsmonitoren

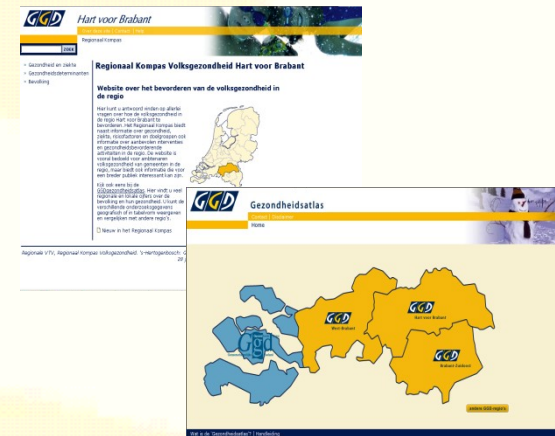
- jeugdmonitor (0-11)
- jongerenmonitor (12-18)
- volwassenen (19-64)
- senioren (65+)

Output: Rapporten:

- Regionaal rapport  
Verantwoording en achtergronden
  - Deelrapporten
- Gemeentelijke rapporten

Websites:

- [www.regionaalkompas.nl](http://www.regionaalkompas.nl)
- [www.ggdgezondheidsatlas.nl](http://www.ggdgezondheidsatlas.nl)





# Inhoud

1. Gezond in een gezonde omgeving
2. Wie voor een dubbeltje geboren is
3. Krakende wagens lopen het langst
4. Als het niet uit de lengte kan

# 1. Gezond in een gezonde omgeving...



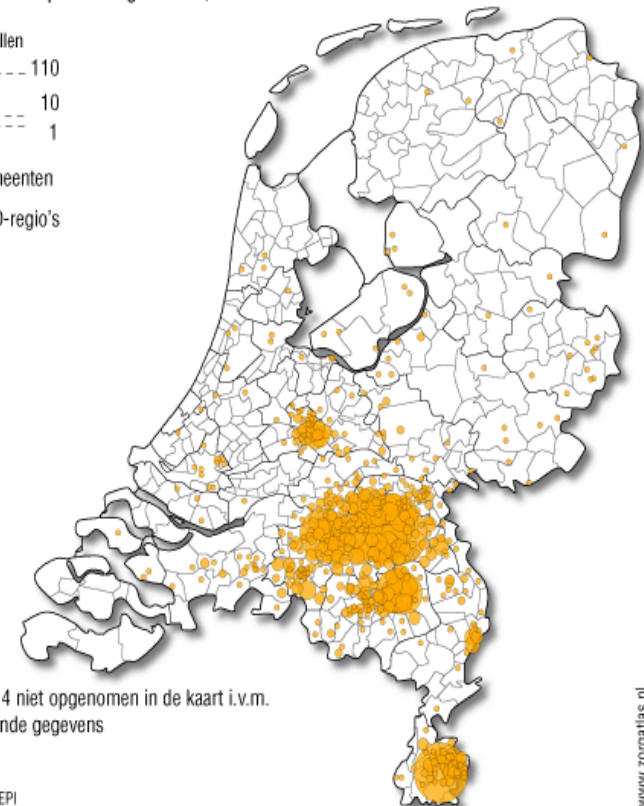
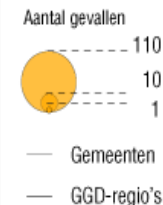
# Waar je woont doet er toe

- Zoönosen  
zoals bv de Q-koorts:  
geen besmette bedrijven  
in Goirle  
wel 9 zieken in 2009 en 3  
zieken in 2010
- EHEC bacterie (Dsl)
- Fijnstof, lawaai, stank



## Gemelde Q-koortspatiënten 2009

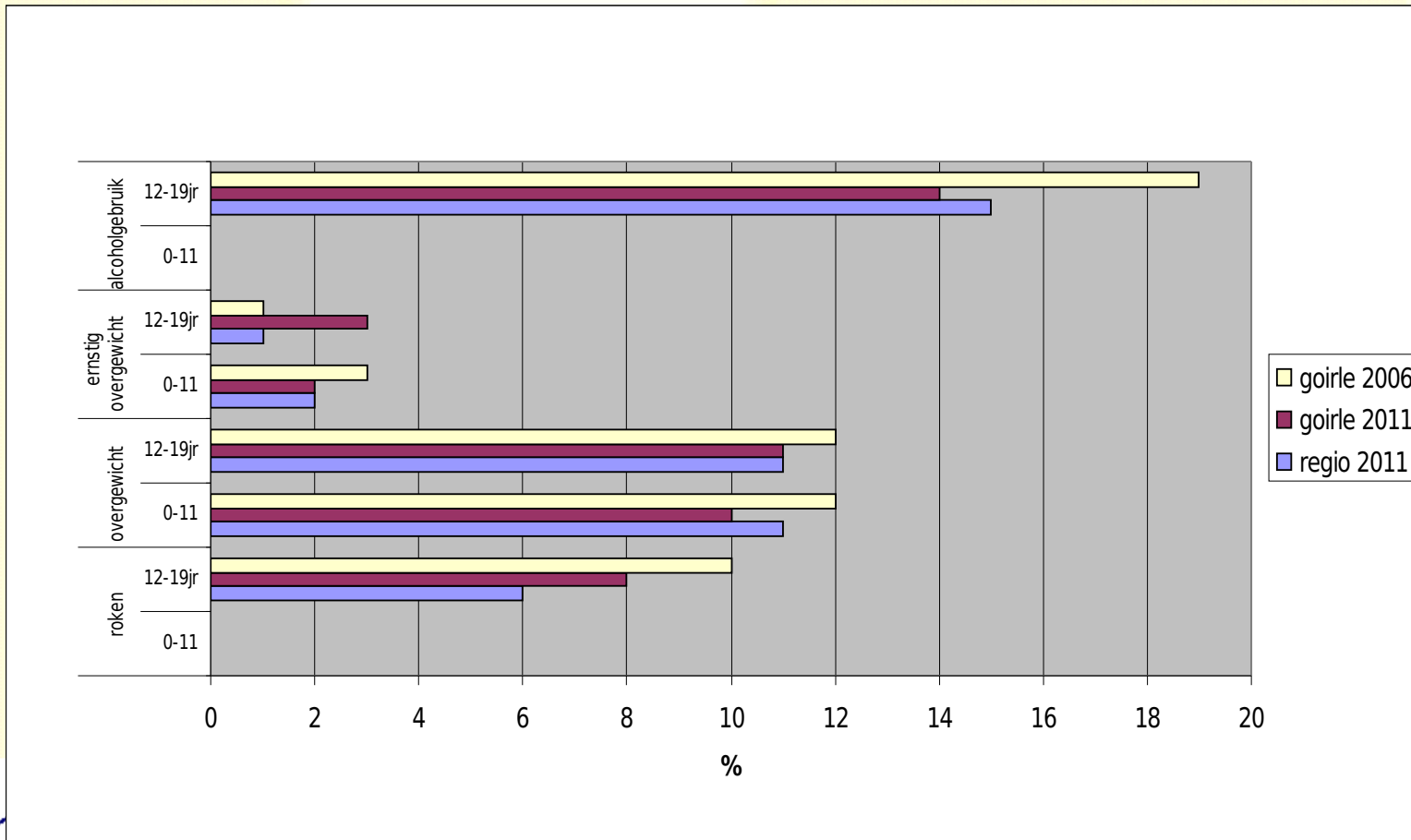
per vierposities postcodegebieden, N= 2.357\*



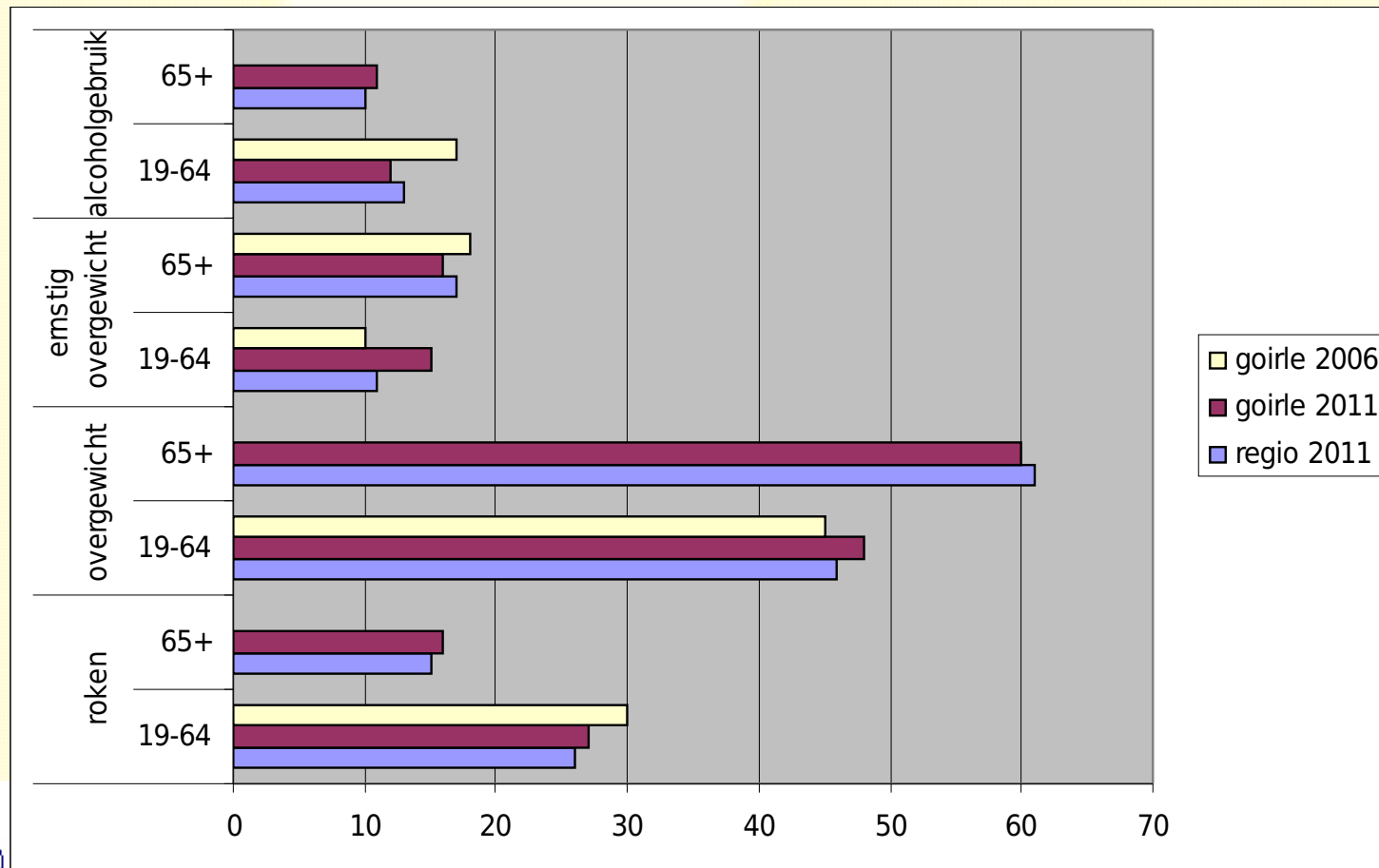
\* waarvan 4 niet opgenomen in de kaart i.v.m. ontbrekende gegevens

Bron: RIVM / EPI

# De leefstijl van de jeugd in een bourgondische omgeving



# De leefstijl van de volwassenen en senioren in de bourgondische omgeving





# Sociale omgeving

	<b>Jongeren (12-18 jaar)</b>	<b>Volwassenen (19-64 jaar)</b>	<b>Ouderen (65+ jaar)</b>
Ernstig eenzaam		5%	8%
Eenzaam		31%	44%
Onveilig voelen	31%	22%	22%
Ervaart psych gezh als slecht	16%		
Slachtoffer huiselijk geweld		7%	3%
Mist veilig speelplek		16%	
Ongewenste seksuele ervaring	7%		



# Omgeving en gezondheid



- *groene omgeving* en *sociale cohesie* hebben *positieve invloed* op depressie, overgewicht, diabetes (meer bewegen) en algemeen psychisch en fysiek welbevinden
- *omgeving* levert dus een *bijdrage* aan de bescherming en bevordering van de *gezondheid*.

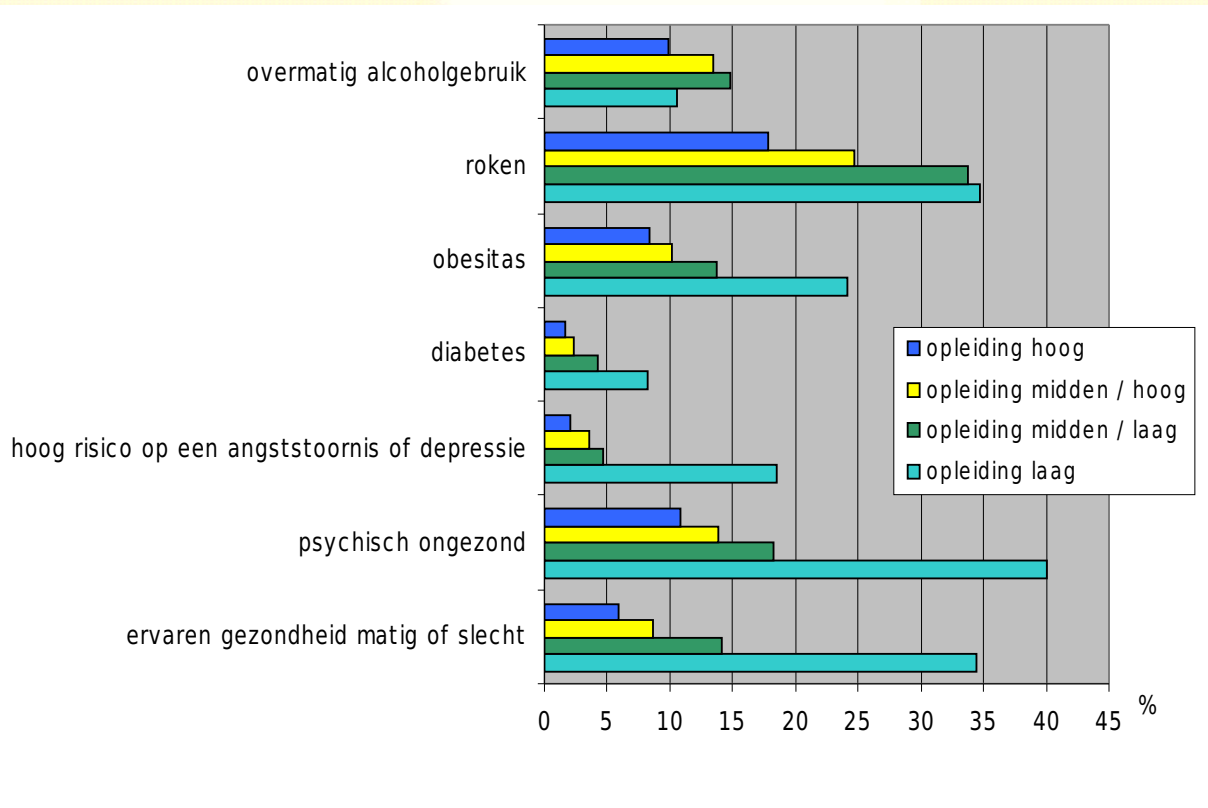


Hart voor Brabant

## 2. Wie voor een dubbeltje geboren is...



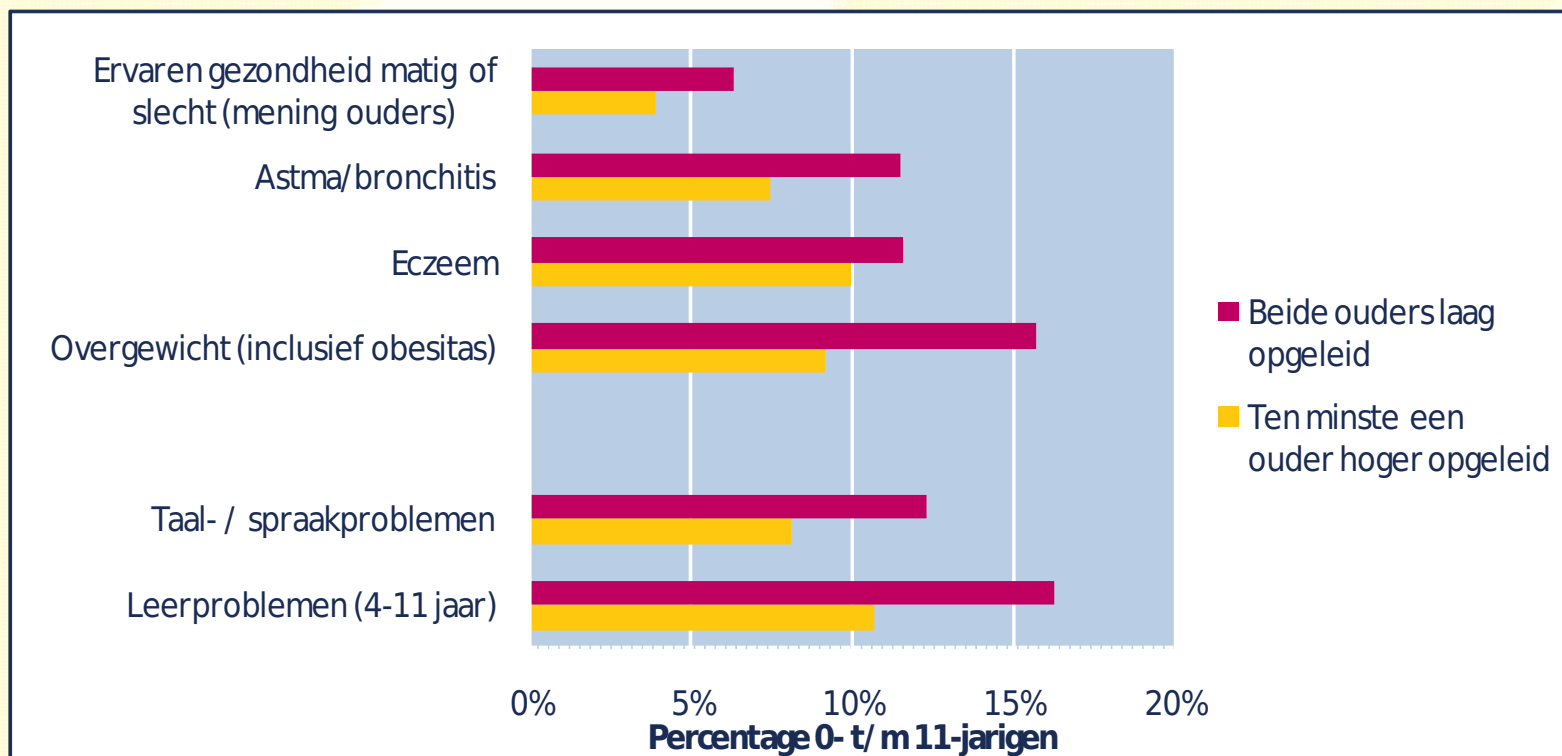
# Ongelijke gezondheid



Bron: Gezondheidsmonitor GGD Hart voor Brabant 2009



# Ongelijke start



Bron: Gezondheidsmonitor 0-11 jaar, GGD Hart voor Brabant 2008

## Ook in Goirle ongelijkheid

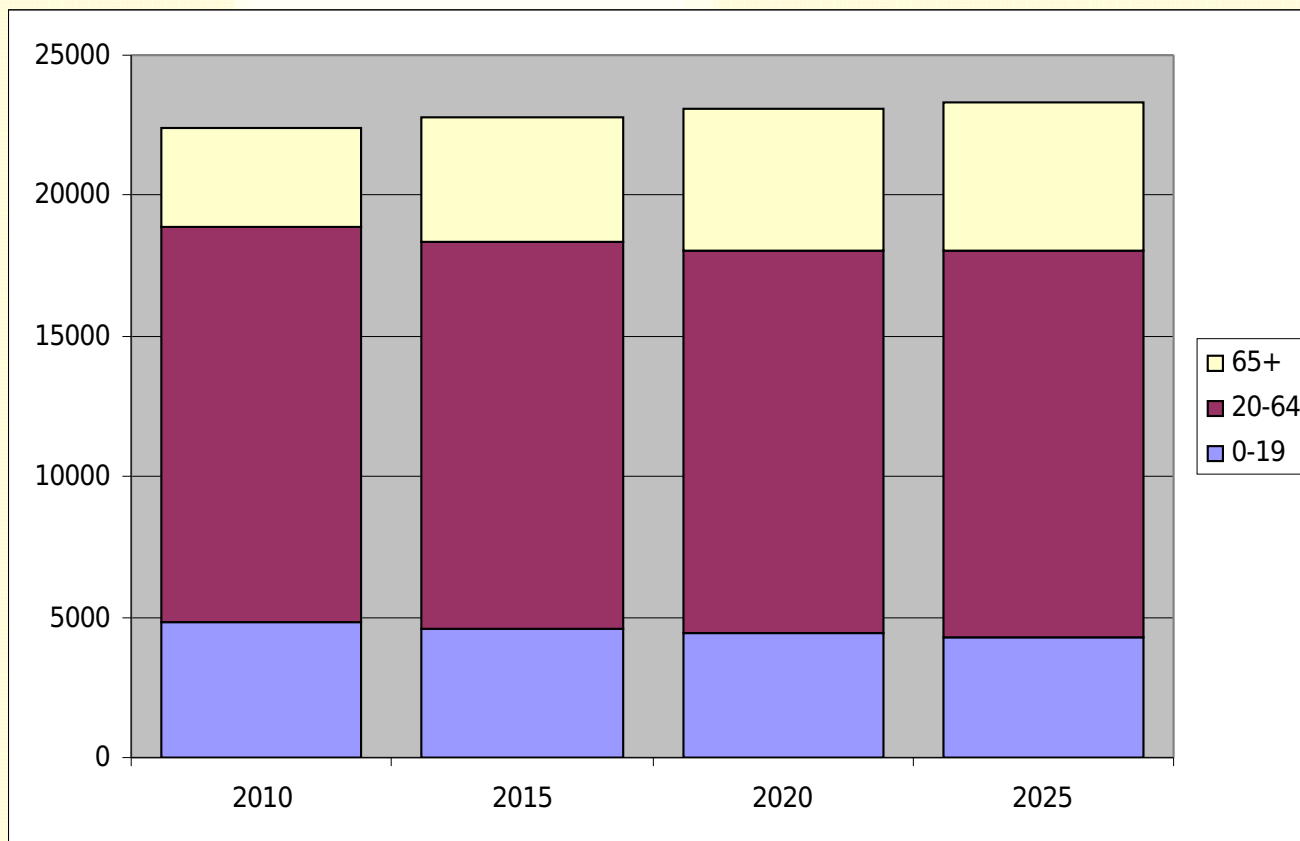
bijvoorbeeld

- 57% van de lager opgeleide inwoners voldoet niet aan de norm gezond bewegen (31% van de hoger opgeleiden)
- Flinke stijging (22% naar 50%) van verpleging/verzorging op afroep vanuit huis onder laag opgeleide inwoners (bij hoger opgeleiden geen stijging)

### 3. Krakende wagens lopen het langst...



# Goirle wordt grijzer



- Bron: bevolkings- en woningsbehoefteprognose Noord-Brabant, 2008



# Gevolgen vergrijzing

- Verhoudingsgewijs:minder mensen werken
- Betaalbaarheid zorg in het geding
- Zorgcapaciteit in het geding



# 4. Als het niet uit de lengte kan...



# De speerpunten

- Inwoners vitaal en gezond houden  
preventie, vroegsignalering, zorg
- Aandacht voor omgevingsinvloeden  
groene wijken, sociale cohesie, frisse scholen, fietspaden, speeltuinen, opvoedondersteuning
- Aandacht voor de lager opgeleiden  
bv. Sportstimulering, schuldhulpverlening
- Stimuleren en faciliteren participatie  
vrijwilligerswerk, mantelzorg, arbeid





## De spagaat

- Steeds meer taken naar gemeente
- Steeds minder middelen
- Steeds meer druk



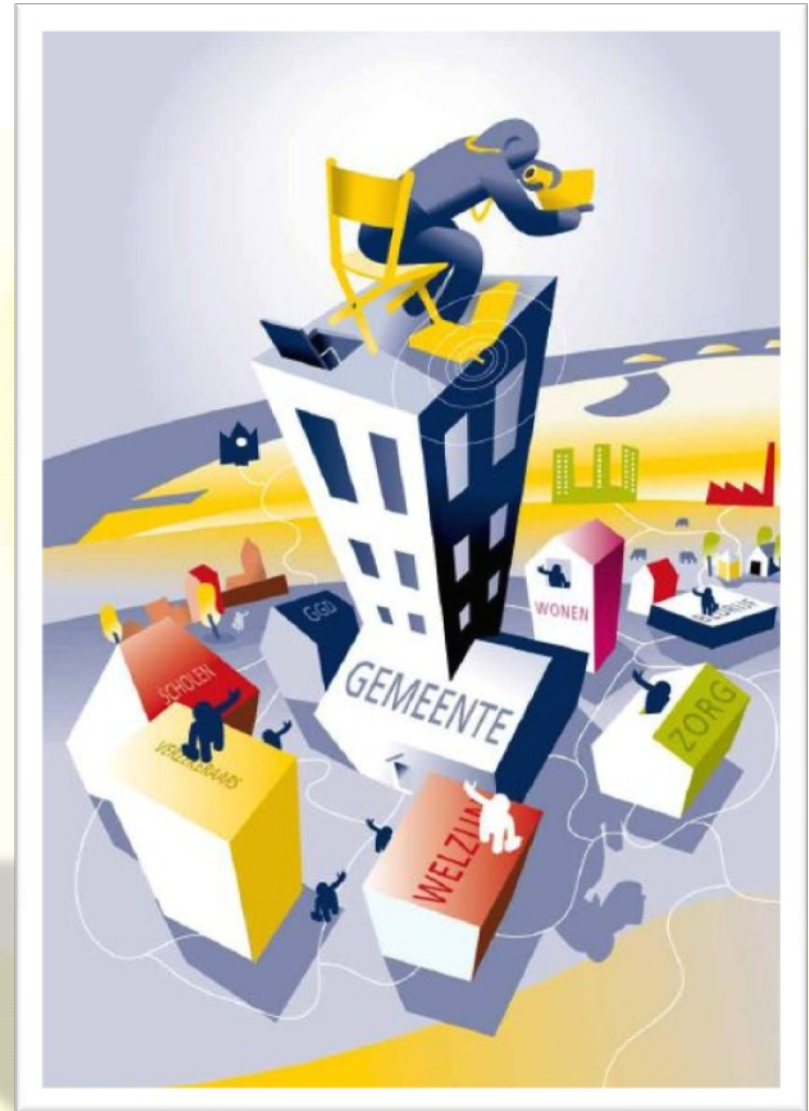
## Hoe verder..

- Zoek samenhang met andere beleidsterreinen
- Zoek samenwerking, ook met private sector
- Combineer inzet en middelen



Hart voor Brabant

Dit vraagt sterke  
regierol van  
gemeente





Hart voor Brabant

**Dank voor jullie  
aandacht**

**Vragen?**

