



Zorg- en Veiligheidshuis
Midden-Brabant

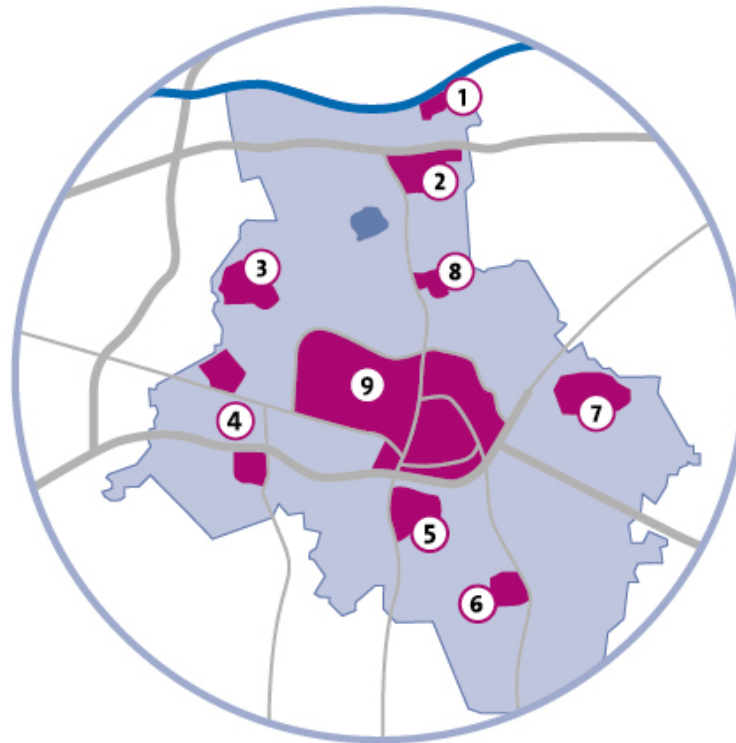
Zorg- en Veiligheidshuis Midden - Brabant



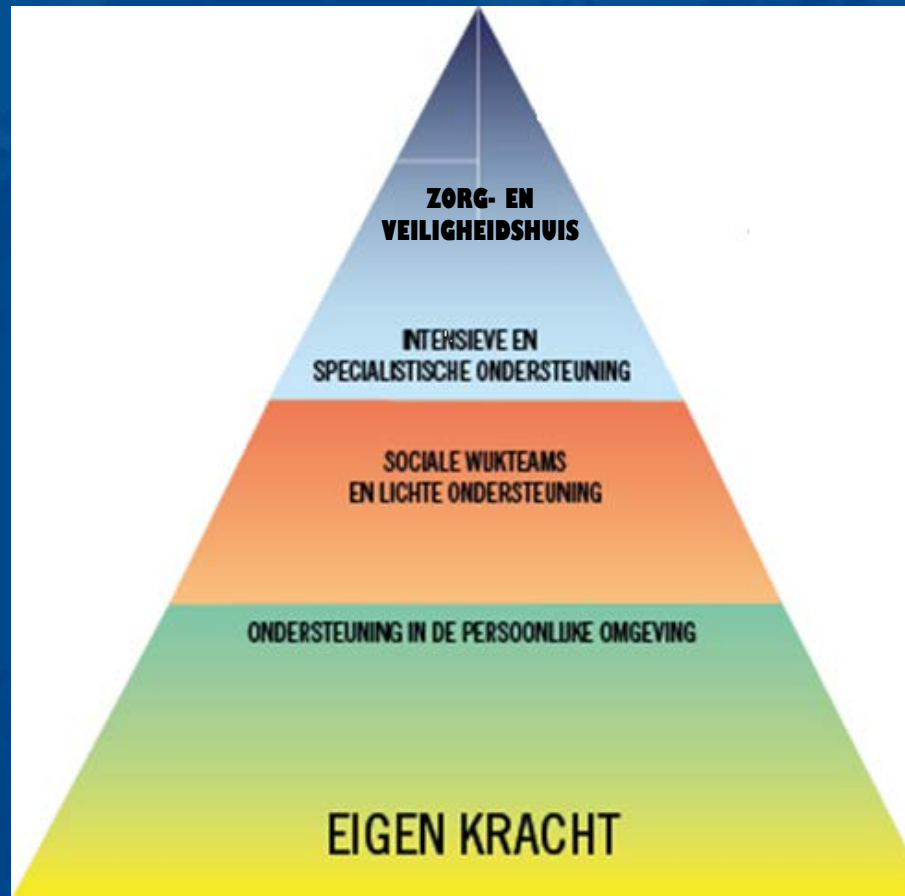


Werkgebied Midden-Brabant

1. Gemeente Heusden
2. Gemeente Waalwijk
3. Gemeente Dongen
4. Gemeente Gilze en Rijen
5. Gemeente Goirle
6. Gemeente Hilvarenbeek
7. Gemeente Oisterwijk
8. Gemeente Loon op Zand
9. Gemeente Tilburg

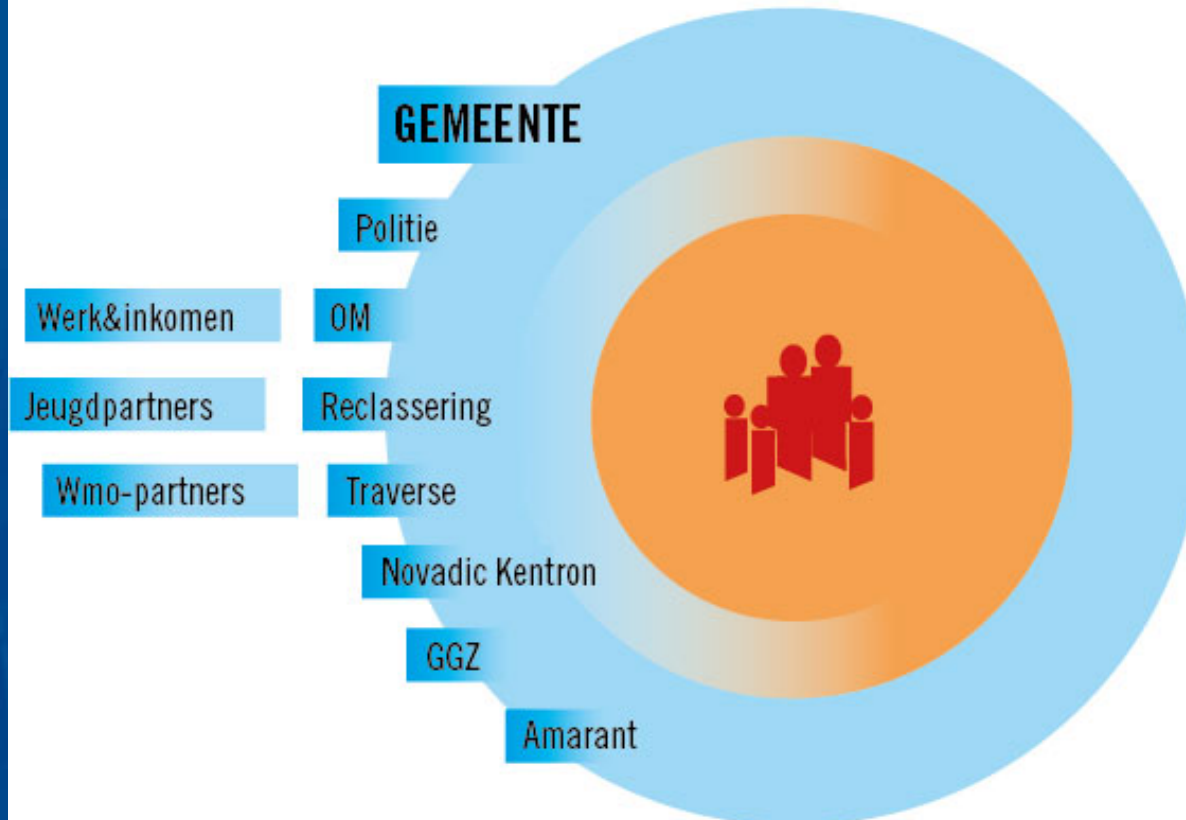








AANPAK COMPLEXE CASUÏSTIEK



- Multidisciplinair , straf en zorg, dwang en drang
- Casus- en procesregie, hands-on-aanpak
- Aanpak op maat
- Doorzettingsmacht
- Gemeentelijke regie/verantwoordelijkheid
- Regionale inzet



Kennisknooppunt



Veiligheidshuis Tilburg

SOCIAAL DOMEIN

- Sociale Wijk Teams
- Veilig Thuis
- Vangnet (verwarde personen)

STRAF DOMEIN

- Justitie (ZSM tafel)

VEILIGHEIDS DOMEIN

- Complexe Casuïstiek
- Bestuurlijke Interventie
- Re-integratie ex ged.
- Radicalisering
- Buurtregie
- Jeugd aanpak

