

# Parkeeronderzoek centrum Goirle

mei 2011

Gemeente Goirle

Opdrachtgever: gemeente Goirle  
Contactpersoon: A. Lückman  
Rapporttype: Eindrapport  
Auteur(s): R. Pasveer  
Plaats/datum: Tilburg, juli 2011  
Projectnummer: Adv/Goi/01/11

Groen Licht Verkeersadviezen  
Postbus 9122  
5000 HC TILBURG

tel. (013) 5 44 24 58  
fax. (013) 5 44 21 58  
E-mail: [b.tijssen@groenlicht.com](mailto:b.tijssen@groenlicht.com)  
Internet: [www.groenlicht.com](http://www.groenlicht.com)

## INHOUDSOPGAVE

1.	INLEIDING	P. 3
	1.1 Algemeen	p. 3
	1.2 Opbouw rapport	p. 4
2.	ONDERZOEKSMETHODIEK	P. 5
	2.1 Algemeen	p. 5
	2.2 Beschrijving veldwerkomstandigheden	p. 5
	2.3 Onderzoeksmethodiek	p. 5
3.	RESULTATEN PARKEERSTUDIE	P. 7
	3.1 Parkeercapaciteit	p. 8
	3.2 Parkeerbezetting	p. 9
	3.3 Parkeerduur en turnover	p. 15
	3.4 Parkeermotieven	p. 16
	3.5 Foutparkeren	p. 18

## BIJLAGEN

Digitaal wordt bij deze rapportage een bestand aangeleverd met daarin (per dag):

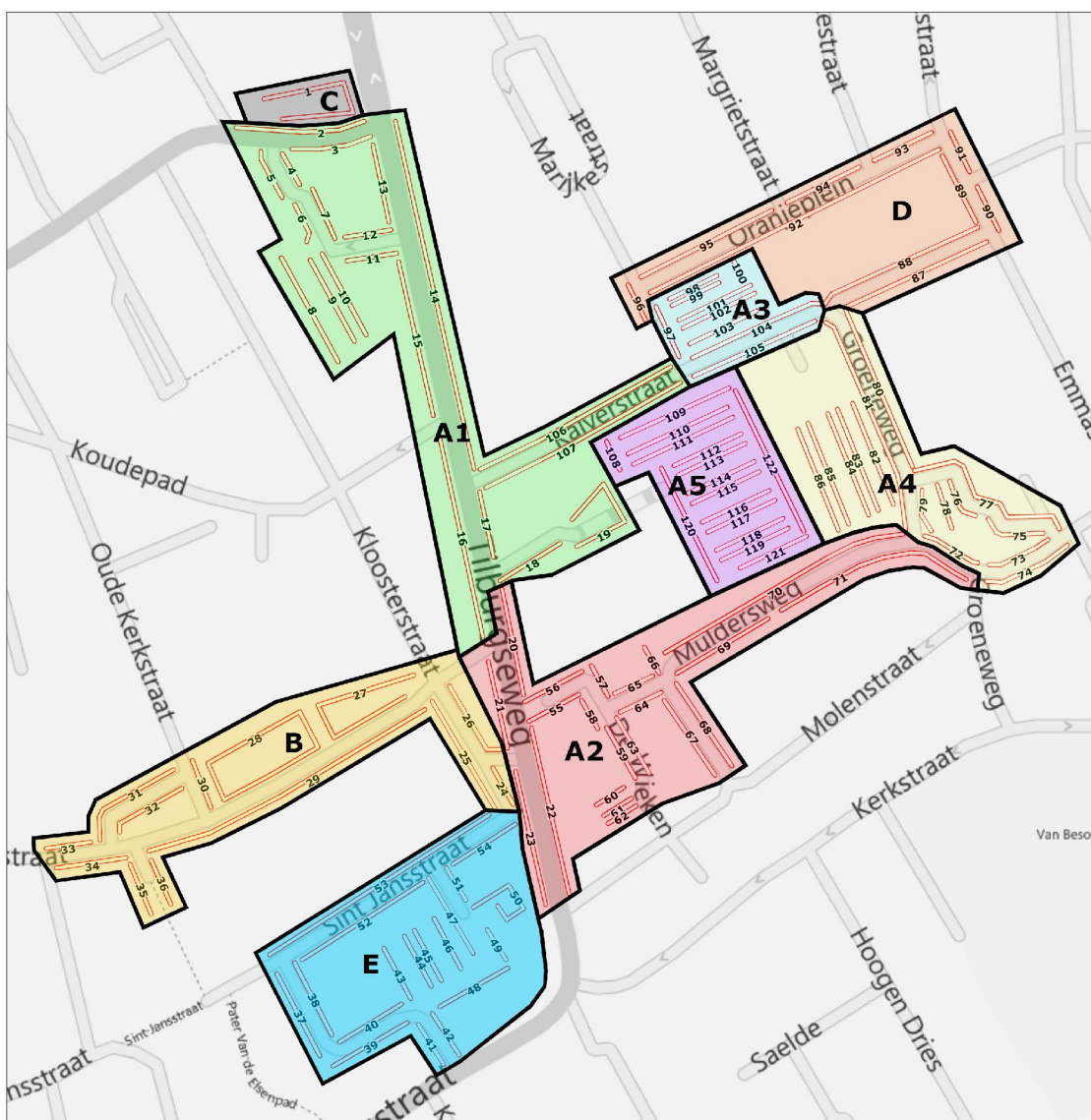
1. Parkeercapaciteit per gebied
2. Parkeercapaciteit op sectie-niveau
3. Parkeerduur en turnover per gebied
4. Parkeerduur en turnover op sectie-niveau
5. Parkeerbezettingcijfers per gebied
6. Parkeerbezettingcijfers op sectie-niveau
7. Parkeermotieven per gebied
8. Parkeermotieven op sectie-niveau
9. Foutparkeerders per gebied

# 1. INLEIDING

## 1.1 Algemeen

In het centrum van Goirle is in 2006 een blauwe zone ingevoerd. Groen Licht heeft, in opdracht van de gemeente Goirle, een parkeeronderzoek in en rond het centrum uitgevoerd dat antwoord geeft op de volgende vragen:

- Hoe groot is de parkeercapaciteit in het onderzoeksgebied (zie figuur 1.1)?
- Hoe groot is de parkeerbezettingsgraad tijdens verschillende momenten van de dag en wat zijn de piekmomenten per gebied?
- Wat is de parkeerduur van parkeerders in (verschillende delen) van het onderzoeksgebied?
- ‘Wie’ parkeert op welke locaties (parkeermotieven)?



Figuur 1.1: afbakening onderzoeksgebied

Het veldwerk dat ten grondslag ligt aan deze parkeerstudie is uitgevoerd in februari 2010 (week 8).

## 1.2 Opbouw rapport

### Hoofdstuk 2: Onderzoeksmethodiek

Dit hoofdstuk gaat in op de onderzoeksopzet en de meetmethodiek van het gehouden parkeeronderzoek. De gehanteerde methodiek van de verschillende deelonderzoeken (o.a. parkeerbezetting, parkeerduur en parkeermotieven) wordt beschreven.

### Hoofdstuk 3: Resultaten parkeerstudie

In dit hoofdstuk worden de resultaten van het onderzoek in tabel- en figuurvorm weergegeven. Achtereenvolgens wordt ingegaan op:

- parkeercapaciteit: hoeveel parkeerplaatsen van welke type zijn per straat / parkeerterrein aanwezig?
- parkeerbezetting: hoeveel auto's staan geparkeerd op welk moment van de dag (absoluut en gerelateerd aan de capaciteit)?
- parkeerduur en turnover: hoe lang wordt er geparkeerd en hoe vaak worden parkeerplaatsen gebruikt?
- parkeermotief: wie maakt gebruik van de parkeerplaatsen?
- foutparkeren: hoeveel auto's staan op welke plaatsen fout geparkeerd

## 2. ONDERZOEKSMETHODIEK

### 2.1 Algemeen

Het parkeeronderzoek is gehouden op de volgende dagen en tijdvakken:

- vrijdag 20 mei 2011, tussen 14.00 en 22.00 uur;
- zaterdag 21 mei 2011, tussen 10.00 en 16.00 uur;
- zondag 22 mei 2011, tussen 16.00 en 20.00 uur (uitsluitend gebieden A1, A2, A3 en A4);
- dinsdag 24 mei 2011, tussen 06.00 en 15.00 uur.

### 2.2 Beschrijving veldwerkomsomstandigheden

Op vrijdag 20 mei 2011 was het tijdens de gehele meetperiode droog en licht bewolkt. De temperatuur lag bij het begin rond de 22 graden en daalde na verloop tot circa 10 graden Celsius. Op zaterdag liep de temperatuur op tot circa 24 graden Celsius en bleef het droog en vrijwel onbewolkt. Ook op zondag 22 mei bleef het droog tijdens de onderzoeksperiode. Wel was het half tot zwaar bewolkt en lag de temperatuur rond de 19 graden Celsius. Op de laatste onderzoeksdag, dinsdag 24 mei, bleef het droog en was het half bewolkt. De temperatuur bedroeg 's ochtends circa 9 graden Celsius en liep gedurende de dag op tot 17 graden. De weersomstandigheden zijn op de verschillende onderzoeksdagen vergelijkbaar geweest. Er zijn geen extreme weersomstandigheden geweest die invloed hebben gehad op de uitvoering van het parkeeronderzoek.

### 2.3 Onderzoeksmethodiek

De onderzoeksvragen worden voor het grootste gedeelte beantwoord middels de uitvoering van veldwerk.

#### Inventarisatie capaciteit

Kort voorafgaand aan de bezettingsmetingen is de capaciteit gedetailleerd opgenomen. Per straatdeel en parkeerterrein is het aantal parkeerplaatsen per type (langs-, schuin- en haaksparkeren) geteld. Daarnaast is het aantal bijzondere parkeerplaatsen geteld (gehandicaptenparkeerplaatsen, laad- en losplaatsen, etc.). Uitsluitend openbare parkeerplaatsen maken deel uit van deze studie.

#### Parkeerbezetting

Op de onderzoeksdagen is ieder half uur de bezetting gemeten. Per onderzoeksdag wordt inzicht verkregen in:

- Absolute en procentuele bezetting gedurende het onderzoekstijdvak (verloopgrafieken).
- Minimale bezetting en maximale bezetting per straat/parkeerterrein.
- Maximale bezetting uitgaande van het gehele onderzoeksgebied.
- Aantal foutparkeerders (op plaatsen waar niet geparkeerd mag worden).

### Parkeerduur en turnover

Om de parkeerduur te kunnen bepalen is elk halfuur van ieder geparkeerd voertuig het kenteken (uitsluitend eerste vier karakters) genoteerd. Ieder half uur is gekeken of hetzelfde kenteken op dezelfde plaats staat of dat een nieuw kenteken (dus ander voertuig) de betreffende plaats heeft ingenomen. De parkeerduur verschaft een belangrijk inzicht in het gebruik van bepaalde straten/parkeerterreinen. Middels deze methodiek ontstaat ook inzicht in het aantal parkeerhandelingen per vak per uur (turnover per uur).

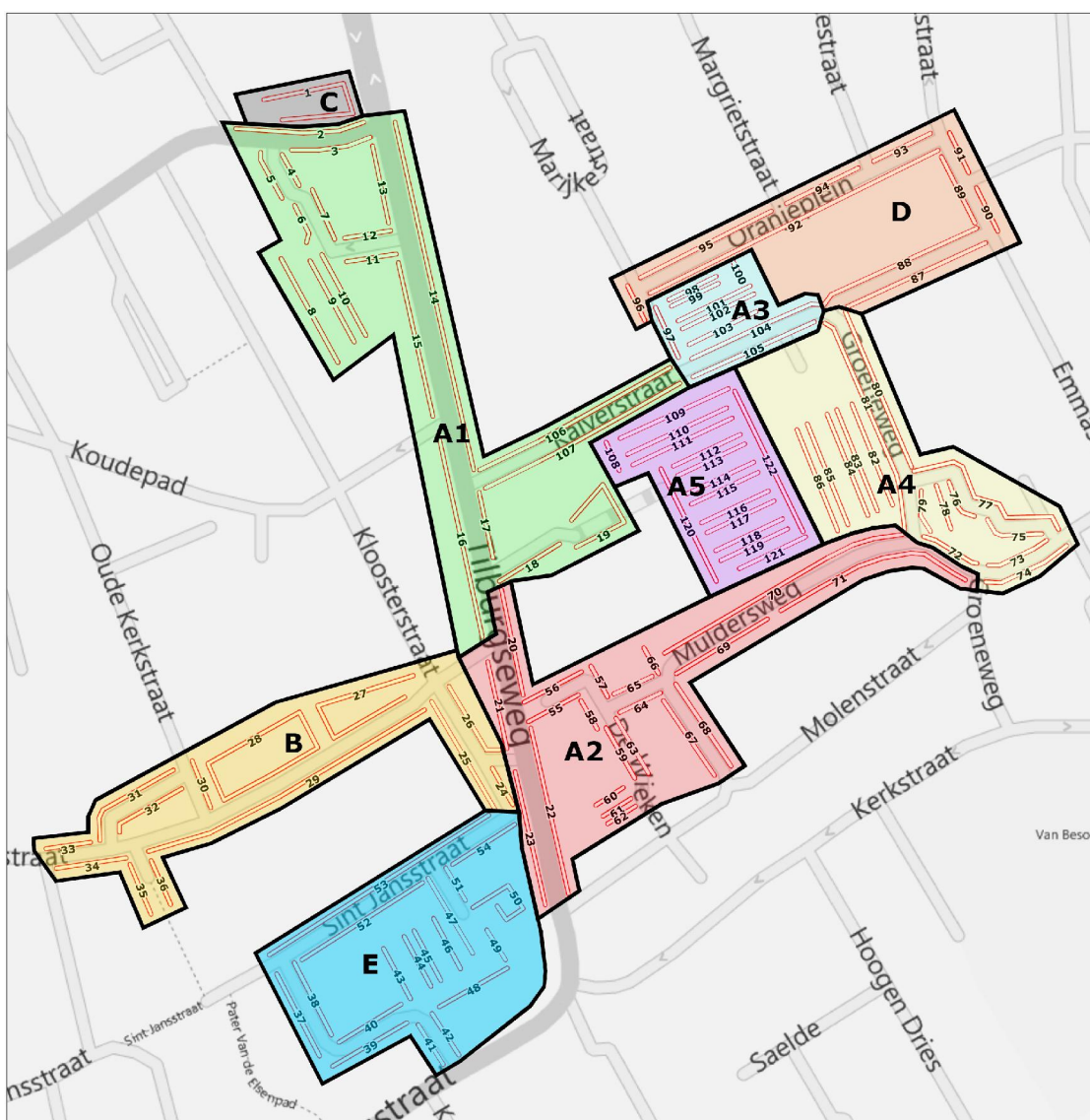
### Parkeermotieven

Inzicht krijgen in welk type parkeerder waar geparkeerd staat is nodig om aan te geven 'wie' welke mogelijke parkeerproblemen veroorzaakt. De volgende uitgangspunten worden gehanteerd:

- Geparkeerde voertuigen die op dinsdag om 06:00 uur (tussen 06:00 en 06:30 uur) worden aangetroffen krijgen het motief 'wonen' toegekend. Dit zijn de bewoners die ook als zodanig worden bestempeld op de vrijdag en de zaterdag.
- Geparkeerde voertuigen niet behorende tot de groep 'bewoners' die op dinsdag worden aangetroffen om 10:00 én om 14:30 uur, krijgen het motief 'werker dinsdag' toegekend.
- Geparkeerde voertuigen niet behorende tot de groep 'bewoners' die op vrijdag worden aangetroffen om 14:00 én om 16:30 uur óf om 15:30 én 20:30 uur, krijgen het motief 'werker vrijdag' toegekend.
- Geparkeerde voertuigen niet behorende tot de groep 'bewoners' die op zaterdag worden aangetroffen om 10:00 én om 14:30 uur, krijgen het motief 'werker zaterdag' toegekend.
- Geparkeerde voertuigen niet behorende tot de groep 'bewoners' die op zondag worden aangetroffen en op zaterdag als 'werker zaterdag' zijn toegekend, krijgen het motief 'werker zondag'.
- overig: 'bezoeker'.

### 3. RESULTATEN PARKEERSTUDIE

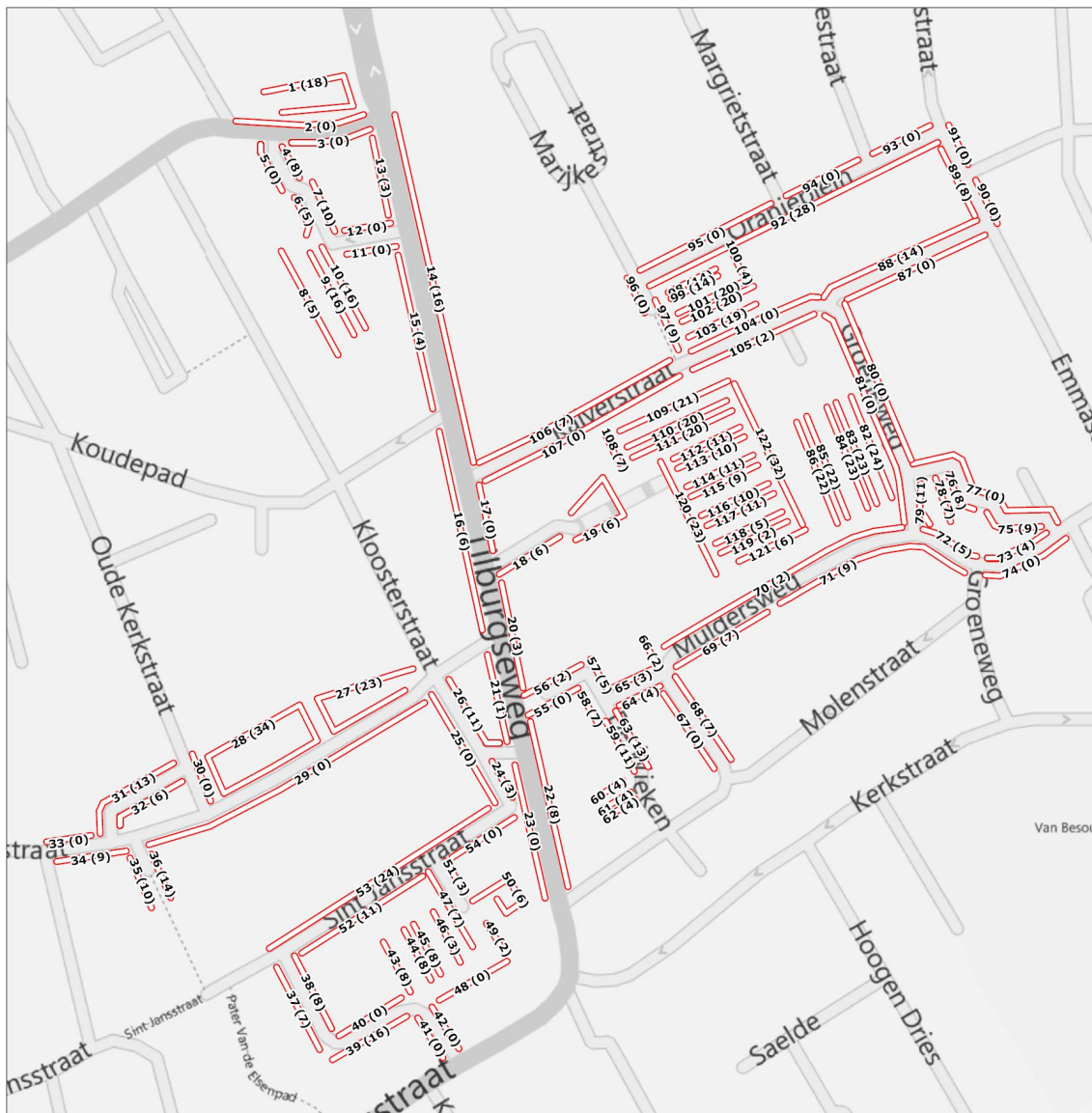
In dit hoofdstuk worden de resultaten van het onderzoek in tabel- en figuurvorm weergegeven. In paragraaf 3.1 wordt de parkeercapaciteit van het onderzoeksgebied in Goirle behandeld. Paragraaf 3.2 toont de parkeerbezetting, ondersteunt door grafieken die het bezettingsverloop tonen. De parkeerduur wordt in paragraaf 3.3 gepresenteerd, in paragraaf 3.4 worden de parkeermotieven aangehaald en in paragraaf 3.5 komen de foutparkeerders aan bod. In deze rapportage worden uitsluitend de resultaten op gebiedsniveau belicht. Als (digitale) bijlage bij deze rapportage is een bestand bijgevoegd met alle resultaten per straatsectie. Figuur 3.1 toont in kleur de verschillende gebieden met de gedetailleerde straatsectie-indeling.



Figuur 3.1: gebiedsindeling

### 3.1 Parkeercapaciteit

In onderstaande figuur is de gedetailleerde straatsectie-indeling opgenomen. Achter het sectienummer staat de betreffende capaciteit (inclusief bijzonder plaatsen) tussen haakjes.



Figuur 3.2: parkeercapaciteit per straatsectie



Onderstaande tabel 3.1 geeft de parkeercapaciteit van het onderzoeksgebied weer.

Gebied	algemene parkeerplaatsen				bijzondere parkeerplaatsen				totale BRUTO (incl. bijz.) capaciteit
	langs	haaks	schuin	totale NETTO (algemene) capaciteit	gehand. plaatsen	gehand. plaatsen op kenteken	Laden & Lossen	totale bijzondere capaciteit	
A1	28	64	0	92	3	1	12	16	108
A2	32	21	28	81	4	2	9	15	96
A3	0	96	0	96	6	0	0	6	102
A4	9	145	0	154	4	0	0	4	158
A5	0	195	0	195	3	0	0	3	198
B	0	105	10	115	8	0	0	8	123
C	0	18	0	18	0	0	0	0	18
D	0	48	0	48	0	2	0	2	50
E	31	69	0	100	8	3	0	11	111
Totaal	100	761	38	899	36	8	21	65	964

Tabel 3.1: parkeercapaciteit per gebied

Bij de berekeningen in de volgende paragrafen is uitgegaan van een bruikbare capaciteit van 960 plaatsen. Er bleken namelijk in het onderzoeksgebied vier parkeerplaatsen tijdens alle meetmomenten bezet te zijn door objecten. Deze zijn in mindering gebracht op de capaciteit en worden derhalve buiten beschouwing gelaten. Het gaat om 1 plaats in sectie 35 (gebied B), 1 plaats in sectie 62 (gebied A2) en 2 plaatsen in sectie 97 (gebied A3).

### 3.2 Parkeerbezetting

De tabellen 3.2 t/m 3.5 geven van respectievelijk vrijdag, zaterdag, zondag en dinsdag de bezettingscijfers weer inclusief foutparkeerders. Na deze tabellen is een aantal figuren opgenomen met het verloop van de parkeerbezetting gedurende de meetperiodes.

Parkeerdruk is het totaal aantal geparkeerde voertuigen (incl. foutparkeerders) gedeeld door de totaal beschikbare capaciteit.

Gebied	Totale beschikbare capaciteit	Bez. minimum	Bez. % minimum	Bezetting gebied maximum	Bez. % gebied maximum	Tijd gebied maximum	Bez. totaal maximum	Bez. % totaal maximum	Tijd totaal maximum	Bez. gemiddeld	Bez. % gemiddelde
A1	108	47	44%	85	79%	14:30	79	73%	14:00	69	64%
A2	95	52	55%	84	88%	16:30	78	82%	14:00	69	73%
A3	100	30	30%	83	83%	14:30	77	77%	14:00	59	59%
A4	158	48	30%	138	87%	15:30	137	87%	14:00	107	67%
A5	198	16	8%	81	41%	14:00	81	41%	14:00	49	25%
B	122	36	30%	77	63%	20:30	46	38%	14:00	56	46%
C	18	14	78%	18	100%	14:30	14	78%	14:00	17	94%
D	50	32	64%	43	86%	19:00	33	66%	14:00	38	76%
E	111	56	50%	66	59%	19:30	64	58%	14:00	62	56%
Totaal	960	370	39%	-	-	-	609	63%	14:00	527	55%

Tabel 3.2: parkeerbezetting vrijdag

Gebied	Totale beschikbare capaciteit	71%		Bezetting gebied maximum	Bez. % gebied maximum	Tijd gebied maximum	Bez. totaal maximum	Bez. % totaal maximum	Tijd totaal maximum	77%	
		Bez. minimum	Bez. % minimum							Bez. gemiddeld	Bez. % gemiddeld
A1	108	54	50%	94	87%	11:00	94	87%	11:00	74	68%
A2	95	67	71%	81	85%	14:00	71	75%	11:00	73	77%
A3	100	56	56%	70	70%	11:00	70	70%	11:00	62	62%
A4	158	108	68%	131	83%	11:30	127	80%	11:00	121	77%
A5	198	60	30%	87	44%	13:00	75	38%	11:00	75	38%
B	122	23	19%	39	32%	15:30	26	21%	11:00	30	24%
C	18	13	72%	17	94%	11:00	17	94%	11:00	15	86%
D	50	37	74%	44	88%	12:30	39	78%	11:00	41	82%
E	111	48	43%	64	58%	11:00	64	58%	11:00	54	49%
Totaal	960	510	53%	-	-	-	583	61%	11:00	545	57%

Tabel 3.3: parkeerbezetting zaterdag

Gebied	Totale beschikbare capaciteit	35%		Bezetting gebied maximum	Bez. % gebied maximum	Tijd gebied maximum	Bez. totaal maximum	Bez. % totaal maximum	Tijd totaal maximum	47%	
		Bez. minimum	Bez. % minimum							Bez. gemiddeld	Bez. % gemiddeld
A1	108	38	35%	49	45%	17:30	46	43%	16:30	47	43%
A2	95	48	51%	67	71%	19:00	49	52%	16:30	57	60%
A3	100	13	13%	32	32%	17:00	29	29%	16:30	20	20%
A4	158	64	41%	134	85%	16:30	134	85%	16:30	95	60%
Totaal	461	168	36%	-	-	-	258	56%	16:30	218	47%

Tabel 3.4: parkeerbezetting zondag

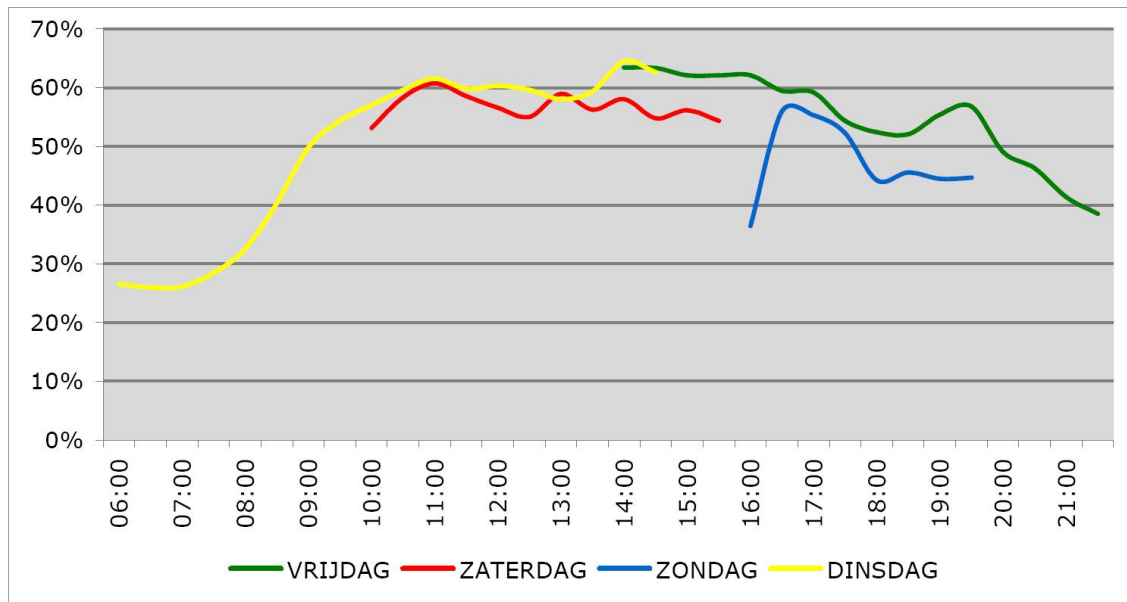
Gebied	Totale beschikbare capaciteit	24%		Bezetting gebied maximum	Bez. % gebied maximum	Tijd gebied maximum	Bez. totaal maximum	Bez. % totaal maximum	Tijd totaal maximum	49%	
		Bez. minimum	Bez. % minimum							Bez. gemiddeld	Bez. % gemiddeld
A1	108	26	24%	78	72%	12:00	70	65%	14:00	56	51%
A2	95	41	43%	80	84%	14:00	80	84%	14:00	61	64%
A3	100	11	11%	103	103%	14:00	103	103%	14:00	74	74%
A4	158	48	30%	127	80%	14:30	118	75%	14:00	88	56%
A5	198	11	6%	56	28%	14:30	51	26%	14:00	29	15%
B	122	18	15%	60	49%	14:00	60	49%	14:00	41	34%
C	18	12	67%	17	94%	09:00	15	83%	14:00	14	79%
D	50	37	74%	46	92%	06:00	41	82%	14:00	41	82%
E	111	27	24%	90	81%	10:30	81	73%	14:00	69	62%
Totaal	960	249	26%	-	-	-	619	64%	14:00	473	49%

Tabel 3.5: parkeerbezetting dinsdag

#### Leeswijzer bij tabel 3.2 t/m 3.5

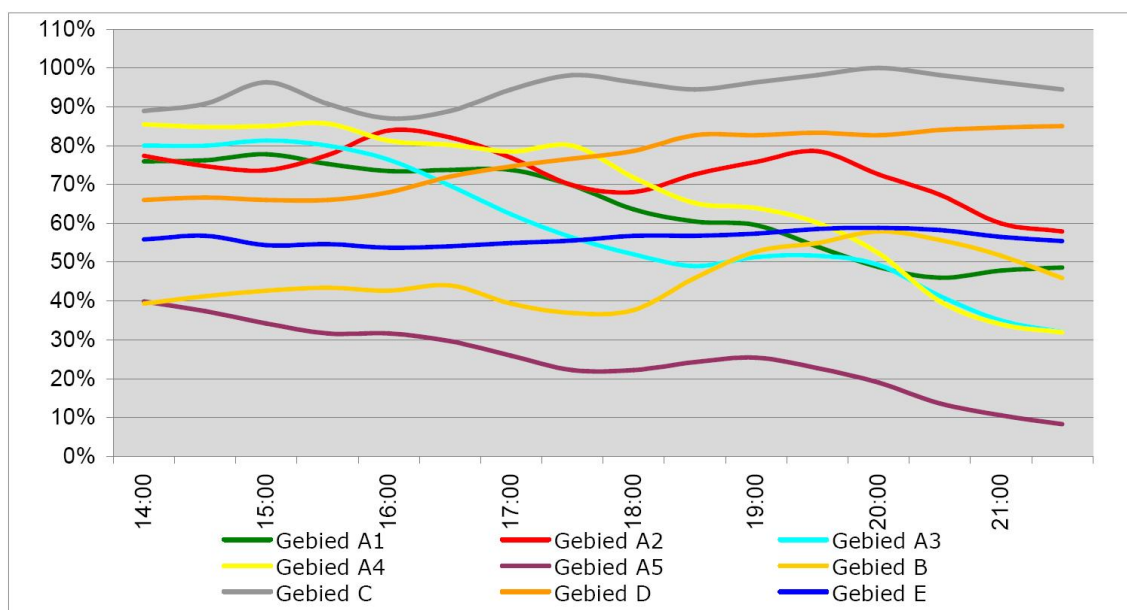
In de tabellen op pagina 9 en 10 staat – naast de gebiedsnummering en beschikbare capaciteit - van links naar rechts de minimum bezetting, oftewel het rustigste moment per gebied met daarnaast de parkeerdruk, vervolgens in de kolom "bezetting gebied maximum" de hoogste bezetting per gebied met daarnaast de bijbehorende parkeerdruk en het tijdstip waarop deze maximale bezetting in de verschillende gebieden gehaald wordt. Vervolgens staan in de kolommen "bezetting totaal maximum" en "bez. % totaal maximum" de bezetting en parkeerdruk per gebied tijdens het drukste halfuur in het totale onderzoeksgebied. In de laatste twee kolommen staan de gemiddelde bezetting en bijbehorende bezettingsgraad per onderzoeksdag.

Onderstaande figuur toont het verloop van de parkeerbezetting van de vier onderzoeksdagen van het gehele onderzoeksgebied over de uren van de dag. De bezettingscijfers per halfuur zijn opgenomen in het bijlage-bestand.

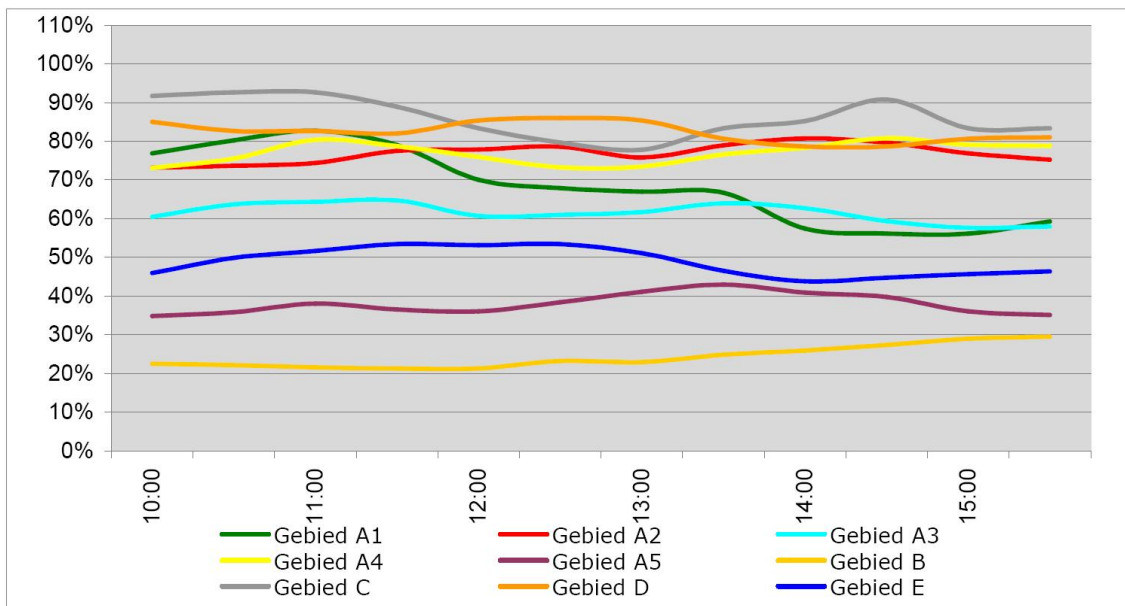


Figuur 3.3: verloop totale parkeerdruk

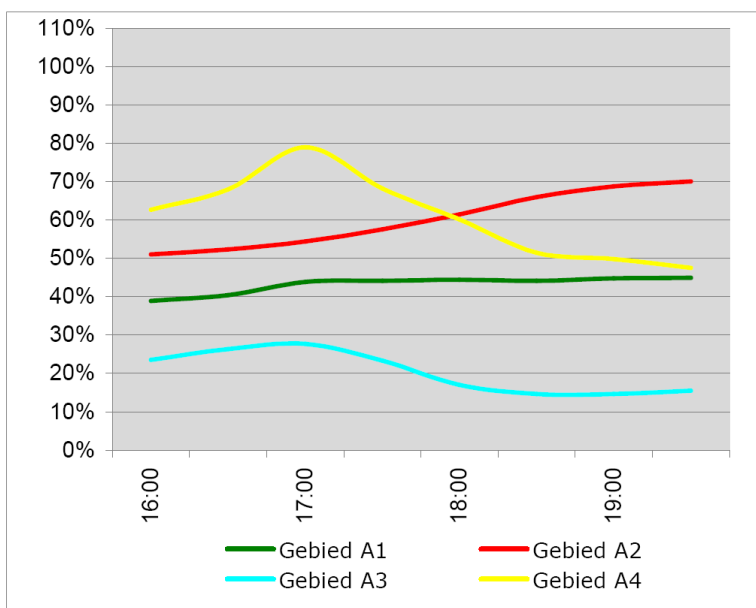
De grafieken in de figuren 3.4 t/m 3.7 op de volgende pagina's tonen het verloop van de parkeerdruk per gebied op basis van het voortschrijdend gemiddelde. Dit gemiddelde is berekend op basis van drie meetmomenten. Voorbeeld: de parkeerdruk van 17:00 uur is in de grafieken het gemiddelde van de meetmomenten van 16:30, 17:00 en 17:30 uur.



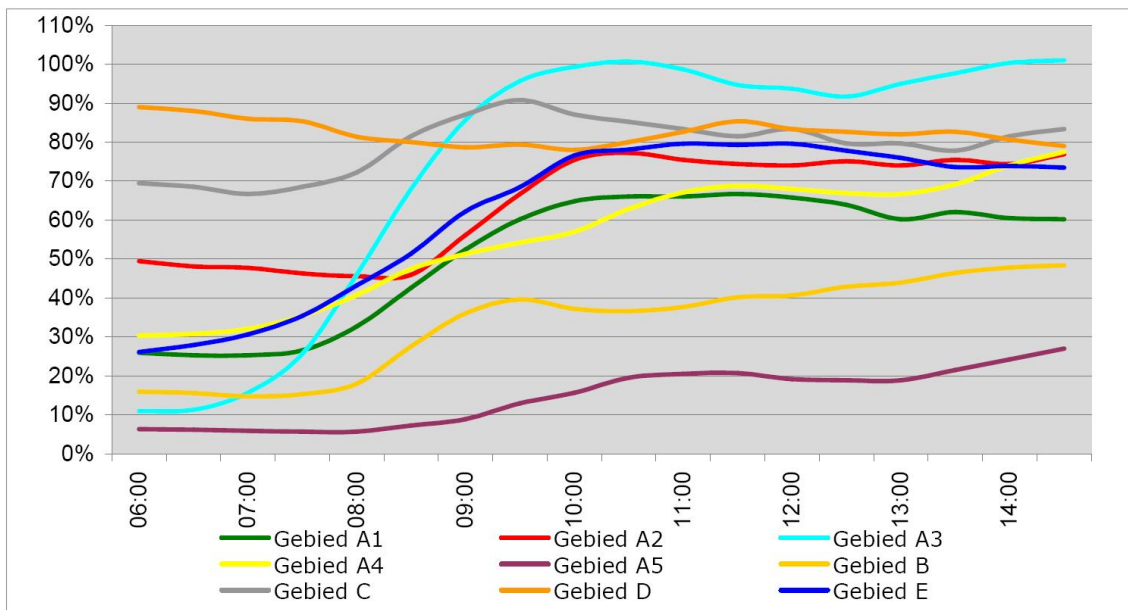
Figuur 3.4: verloop parkeerdruk (voortschr. gemiddelde) per gebied; vrijdag



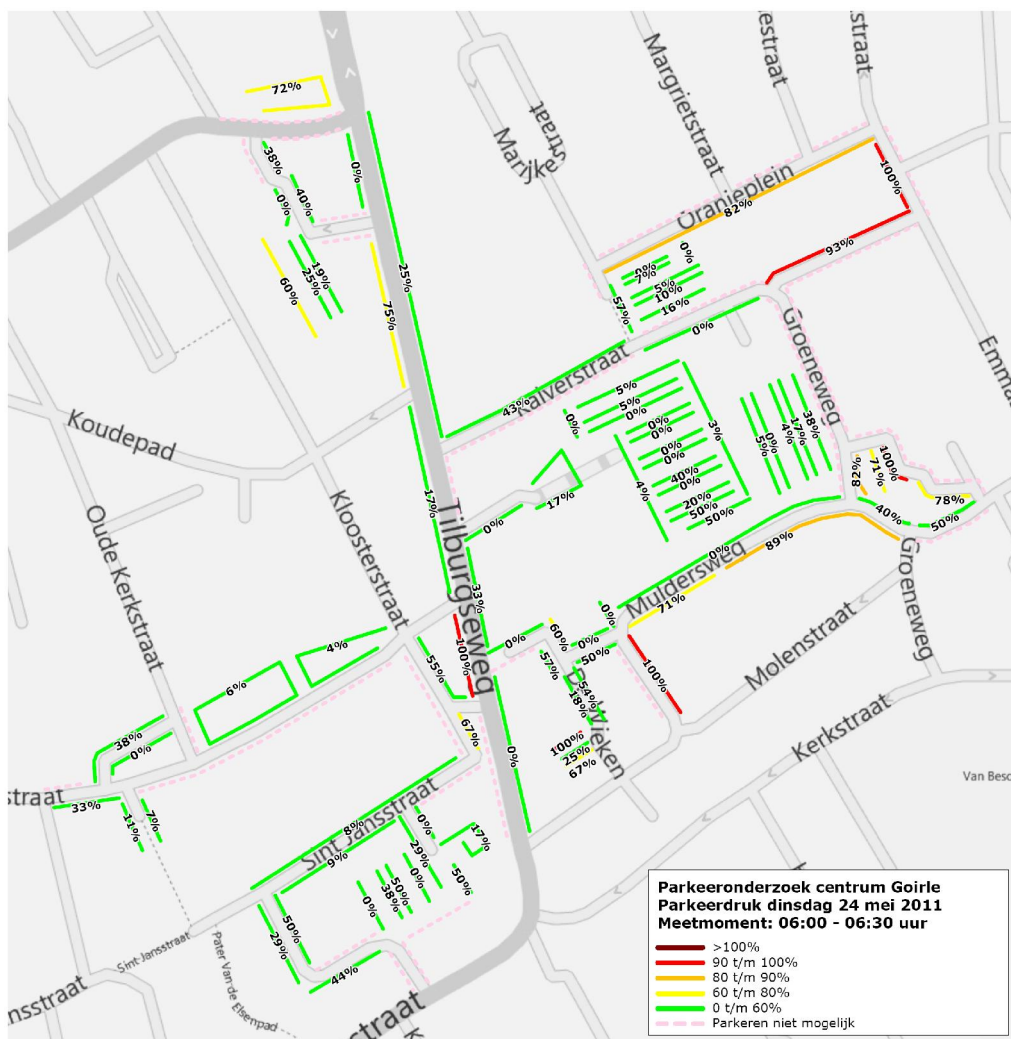
Figuur 3.5: verloop parkeerdruk (voortschr. gemiddelde) per gebied; zaterdag



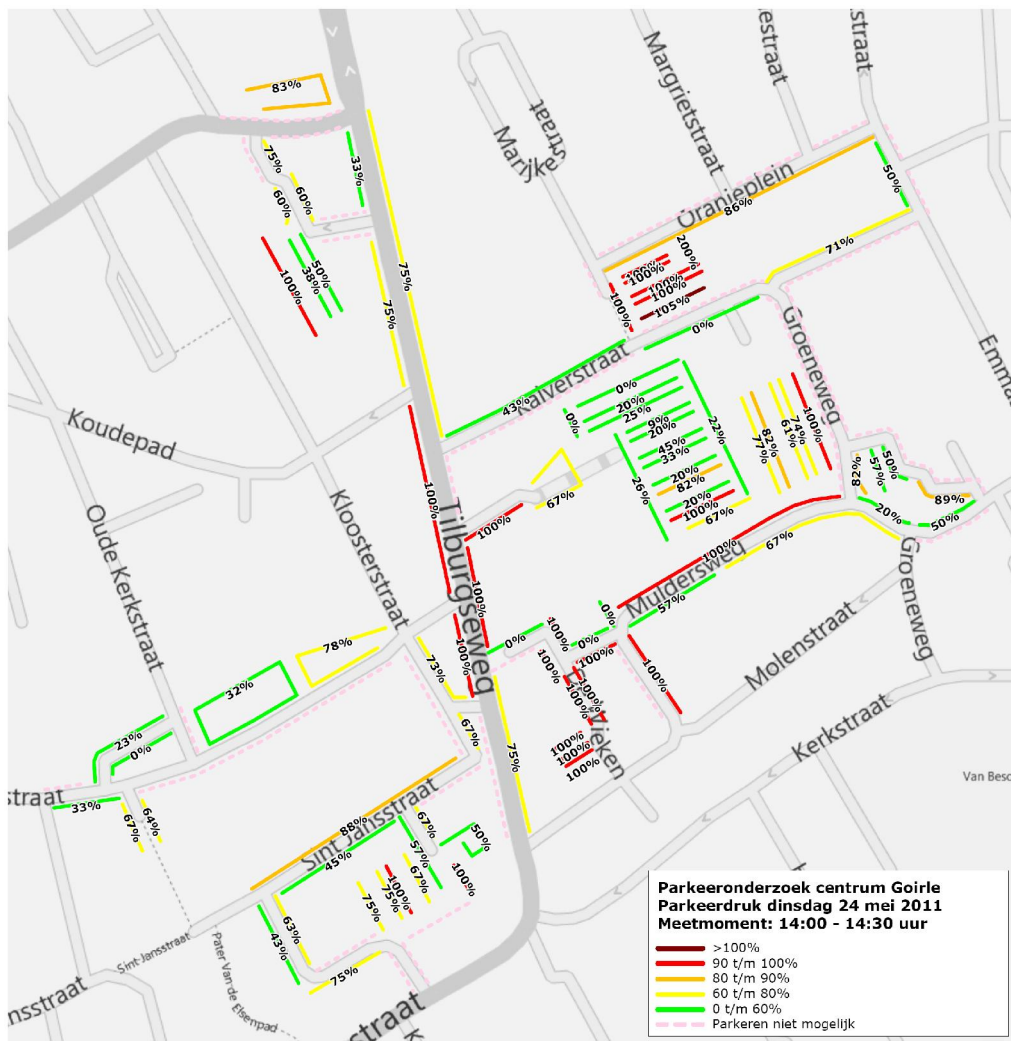
Figuur 3.6: verloop parkeerdruk (voortschr. gemiddelde) per gebied; zondag



Figuur 3.7: verloop parkeerdruk (voortschr. gemiddelde) per gebied; dinsdag



Figuur 3.8: parkeerdruk per sectie, meetmoment vaststellen bewoners



Figuur 3.9: parkeerdruk per sectie, drukste meetmoment

### 3.3 Parkeerduur en turnover

De tabellen 3.6 t/m 3.9 tonen van vrijdag, zaterdag, zondag en dinsdag voor de negen gebieden de parkeerduur en het aantal parkeerhandelingen per plaats (turnover).

Gebied	Totale beschikbare capaciteit	Aantal parkeerhandelingen	Turnover	Turnover per uur	gem. parkeerduur (min)
A1	108	434	4,02	0,50	76
A2	95	352	3,71	0,46	95
A3	100	217	2,17	0,27	131
A4	158	739	4,68	0,58	69
A5	198	349	1,76	0,22	68
B	122	275	2,25	0,28	97
C	18	51	2,83	0,35	159
D	50	85	1,70	0,21	215
E	111	169	1,52	0,19	177
Totaal	960	2671	2,78	0,35	95

Tabel 3.6: parkeerduur en turnover vrijdag

Gebied	Totale beschikbare capaciteit	Aantal parkeerhandelingen	Turnover	Turnover per uur	gem. parkeerduur (min)
A1	108	448	4,15	0,69	59
A2	95	343	3,61	0,60	77
A3	100	188	1,88	0,31	118
A4	158	746	4,72	0,79	59
A5	198	457	2,31	0,38	59
B	122	125	1,02	0,17	85
C	18	42	2,33	0,39	132
D	50	86	1,72	0,29	172
E	111	123	1,11	0,18	159
Totaal	960	2558	2,66	0,44	77

Tabel 3.7: parkeerduur en turnover zaterdag

Gebied	Totale beschikbare capaciteit	Aantal parkeerhandelingen	Turnover	Turnover per uur	gem. parkeerduur (min)
A1	108	70	0,65	0,16	159
A2	95	102	1,07	0,27	134
A3	100	65	0,65	0,16	74
A4	158	449	2,84	0,71	51
Totaal	461	686	1,49	0,37	76

Tabel 3.8: parkeerduur en turnover zondag

Gebied	Totale beschikbare capaciteit	Aantal parkeerhandelingen	Turnover	Turnover per uur	gem. parkeerduur (min)
A1	108	303	2,81	0,31	99
A2	95	359	3,78	0,42	92
A3	100	222	2,22	0,25	180
A4	158	522	3,30	0,37	91
A5	198	246	1,24	0,14	64
B	122	204	1,67	0,19	109
C	18	33	1,83	0,20	234
D	50	93	1,86	0,21	239
E	111	180	1,62	0,18	206
Totaal	960	2162	2,25	0,25	118

Tabel 3.9: parkeerduur en turnover dinsdag

Naast de gebiedsnummering en de capaciteit per gebied wordt in de voorgaande tabellen het aantal parkeerhandelingen gepresenteerd, dit is het totaal aantal verschillende voertuigen dat gebruik maakt van een parkeerplaats in het bewuste gebied. In de volgende kolom is de turnover opgenomen. Dit is het aantal parkeerhandelingen per parkeerplaats gedurende het onderzoekstijdvak en turnover per uur is het aantal parkeerhandelingen per parkeerplaats per uur. De laatste kolom toont de gemiddelde parkeerduur (in minuten).

Een korte parkeerduur bij een hoge turnover betekent dat de bezetting vooral bestaat uit kortparkeerders. Een lange parkeerduur met een lage turnover wil zeggen dat er voornamelijk langparkeerders zijn, er zijn immers minder wisselingen per parkeervak per uur, terwijl er lang geparkeerd wordt.

### 3.4 Parkeermotieven

De tabellen 3.10 t/m 3.13 geven van respectievelijk vrijdag, zaterdag, zondag en dinsdag de parkeermotieven ("welke doelgroep parkeert waar") weer. De volgende uitgangspunten zijn gehanteerd:

- Geparkeerde voertuigen die op dinsdag om 06:00 uur (tussen 06:00 en 06:30 uur) worden aangetroffen krijgen het motief 'wonen' toegekend. Dit zijn de bewoners die ook als zodanig worden bestempeld op de vrijdag en de zaterdag.
- Geparkeerde voertuigen niet behorende tot de groep 'bewoners' die op dinsdag worden aangetroffen om 10:00 én om 14:30 uur, krijgen het motief 'werker dinsdag' toegekend.
- Geparkeerde voertuigen niet behorende tot de groep 'bewoners' die op vrijdag worden aangetroffen om 14:00 én om 16:30 uur óf om 15:30 én 20:30 uur, krijgen het motief 'werker vrijdag' toegekend.
- Geparkeerde voertuigen niet behorende tot de groep 'bewoners' die op zaterdag worden aangetroffen om 10:00 én om 14:30 uur, krijgen het motief 'werker zaterdag' toegekend.
- Geparkeerde voertuigen niet behorende tot de groep 'bewoners' die op zondag worden aangetroffen en op zaterdag als 'werker zaterdag' zijn toegekend, krijgen het motief 'werker zondag'.
- overig: 'bezoeker'.

In deze tabellen worden uitsluitend de motieven tijdens de van drie verschillende momenten per dag gepresenteerd. De motieven per afzonderlijk halfuur zijn opgenomen in het bijlage-bestand.



VRIJDAG		14:00				16:30				21:30			
Gebied	Totale beschikbare capaciteit	Bezetting	% bewoners	% werkers	% bezoekers	Bezetting	% bewoners	% werkers	% bezoekers	Bezetting	% bewoners	% werkers	% bezoekers
A1	108	79	18%	27%	56%	77	18%	30%	52%	53	28%	8%	64%
A2	95	78	24%	8%	68%	84	27%	11%	62%	52	50%	13%	37%
A3	100	77	8%	58%	34%	69	10%	65%	25%	30	27%	27%	47%
A4	158	137	19%	9%	72%	111	24%	12%	64%	48	73%	6%	21%
A5	198	81	4%	9%	88%	64	9%	13%	78%	16	44%	6%	50%
B	122	46	22%	20%	59%	52	23%	17%	60%	52	25%	4%	71%
C	18	14	43%	14%	43%	15	47%	33%	20%	17	41%	18%	41%
D	50	33	73%	12%	15%	37	78%	11%	11%	43	77%	9%	14%
E	111	64	30%	39%	31%	62	31%	45%	24%	59	41%	17%	42%
totaal	960	609	21%	22%	57%	571	25%	25%	50%	370	45%	11%	43%

Tabel 3.10: parkeermotieven vrijdag

ZATERDAG		11:00				14:00				15:30			
Gebied	Totale beschikbare capaciteit	Bezetting	% bewoners	% werkers	% bezoekers	Bezetting	% bewoners	% werkers	% bezoekers	Bezetting	% bewoners	% werkers	% bezoekers
A1	108	94	16%	13%	71%	64	19%	19%	63%	64	20%	19%	61%
A2	95	71	34%	11%	55%	81	30%	11%	59%	73	36%	10%	55%
A3	100	70	10%	44%	46%	65	12%	48%	40%	60	12%	52%	37%
A4	158	127	24%	9%	67%	129	21%	9%	71%	121	21%	5%	74%
A5	198	75	8%	4%	88%	83	5%	5%	90%	61	7%	5%	89%
B	122	26	42%	4%	54%	33	33%	3%	64%	39	36%	3%	62%
C	18	17	29%	29%	41%	17	35%	29%	35%	13	46%	38%	15%
D	50	39	67%	18%	15%	37	59%	22%	19%	40	68%	18%	15%
E	111	64	41%	20%	39%	48	40%	25%	35%	51	41%	12%	47%
totaal	960	583	26%	16%	58%	557	24%	17%	59%	522	28%	15%	57%

Tabel 3.11: parkeermotieven zaterdag

ZONDAG		16:00				16:30				19:30			
Gebied	Totale beschikbare capaciteit	Bezetting	% bewoners	% werkers	% bezoekers	Bezetting	% bewoners	% werkers	% bezoekers	Bezetting	% bewoners	% werkers	% bezoekers
A1	108	38	42%	11%	47%	46	39%	9%	52%	49	41%	8%	51%
A2	95	48	52%	2%	46%	49	51%	2%	47%	66	48%	2%	50%
A3	100	18	28%	6%	67%	29	14%	0%	86%	16	44%	0%	56%
A4	158	64	42%	3%	55%	134	21%	2%	77%	75	45%	5%	49%
totaal	461	168	43%	5%	52%	258	29%	3%	68%	206	45%	4%	50%

Tabel 3.12: parkeermotieven zondag

DINSDAG		06:00				11:00				14:00			
Gebied	Totale beschikbare capaciteit	Bezetting	% bewoners	% werkers	% bezoekers	Bezetting	% bewoners	% werkers	% bezoekers	Bezetting	% bewoners	% werkers	% bezoekers
A1	108	29	100%	0%	0%	67	22%	27%	51%	70	20%	27%	53%
A2	95	47	100%	0%	0%	77	26%	12%	62%	80	20%	10%	70%
A3	100	11	100%	0%	0%	98	7%	60%	33%	103	5%	57%	38%
A4	158	48	100%	0%	0%	110	26%	19%	55%	118	25%	17%	58%
A5	198	13	100%	0%	0%	44	9%	14%	77%	51	6%	10%	84%
B	122	21	100%	0%	0%	49	18%	24%	57%	60	13%	20%	67%
C	18	13	100%	0%	0%	15	60%	27%	13%	15	60%	27%	13%
D	50	46	100%	0%	0%	43	60%	23%	16%	41	56%	24%	20%
E	111	27	100%	0%	0%	88	23%	42%	35%	81	22%	46%	32%
totaal	960	255	100%	0%	0%	591	24%	30%	47%	619	20%	28%	52%

Tabel 3.13: parkeermotieven dinsdag

### 3.5 Foutparkeren

Onderstaande tabellen 3.14 t/m 3.17 tonen het aantal goed- en foutparkeerders tijdens een drietal verschillende momenten per onderzoeksdag. Het aantal foutparkeerders dat aangetroffen is tijdens de overige momenten, is opgenomen in het bijlage-bestand.

VRIJDAG		14:00		16:30		21:30	
gebied	capaciteit	goed	fout	goed	fout	goed	fout
A1	108	72	7	70	7	50	3
A2	95	78	0	81	3	49	3
A3	100	76	1	69	0	30	0
A4	158	137	0	110	1	47	1
A5	198	81	0	64	0	16	0
B	122	46	0	51	1	50	2
C	18	14	0	15	0	17	0
D	50	31	2	35	2	42	1
E	111	63	1	62	0	59	0
Totaal	960	598	11	557	14	360	10

Tabel 3.14: overzicht foutparkeerders vrijdag

ZATERDAG		11:00		14:00		15:30	
gebied	capaciteit	goed	fout	goed	fout	goed	fout
A1	108	88	6	61	3	61	3
A2	95	70	1	78	3	72	1
A3	100	70	0	65	0	60	0
A4	158	126	1	129	0	120	1
A5	198	75	0	83	0	61	0
B	122	24	2	32	1	38	1
C	18	17	0	17	0	13	0
D	50	33	6	30	7	35	5
E	111	64	0	48	0	51	0
Totaal	960	567	16	543	14	511	11

Tabel 3.15: overzicht foutparkeerders zaterdag

ZONDAG		16:00		16:30		19:30	
gebied	capaciteit	goed	fout	goed	fout	goed	fout
A1	108	35	3	40	6	38	11
A2	95	46	2	47	2	65	1
A3	100	18	0	28	1	16	0
A4	158	64	0	127	7	74	1
Totaal	461	163	5	242	16	193	13

Tabel 3.16: overzicht foutparkeerders zondag

DINSDAG		06:00		11:00		14:00	
gebied	capaciteit	goed	fout	goed	fout	goed	fout
A1	108	27	2	61	6	65	5
A2	95	47	0	75	2	78	2
A3	100	11	0	94	4	97	6
A4	158	48	0	108	2	117	1
A5	198	13	0	44	0	51	0
B	122	21	0	49	0	60	0
C	18	13	0	15	0	15	0
D	50	42	4	40	3	38	3
E	111	27	0	87	1	79	2
Totaal	960	249	6	573	18	600	19

Tabel 3.17: overzicht foutparkeerders dinsdag