



The map shows a complex urban region with various colored zones: purple, green, orange, and blue. A network of roads and infrastructure lines is overlaid on the map. A circular icon in the top left corner shows two wind turbines. A small inset map in the bottom right corner shows the location of the region within the Netherlands.

Samen bouwen aan het goede nest

Dieper paars, warmer rood, rijker groen, robuuster blauw

concept ontwikkelstrategie stedelijke regio Breda – Tilburg, april 2023

Informatiebijeenkomst SRBT

- Welkom
- **Proces SRBT** door Joost Rompa
- **Inhoud SRBT**
 - Algemeen door Peter van Schie
 - Gebiedspecifiek door Marco Visser
- **Bestuurlijke duiding** door aanwezige wethouders
- **Gelegenheid tot stellen van vragen**



Proces SRBT

Waar staan we en wat zijn de volgende stappen ?

Wat vooraf ging ?

2019 Uitgedaagd door Rijk (BZK)

2020 RIA Regio Breda

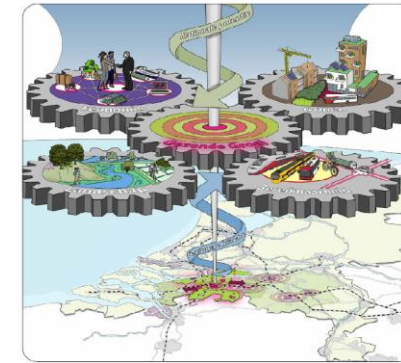
2021 RIA Regio Hart van Brabant

2022 Samenvoegen RIA's tot casco

Verstedelijkingstrategie SRBT

2023 Woondeal SRBT

Verfijning Ontwikkelstrategie SRBT



april 2021
**REGIONALE
 INVESTERINGS-
 AGENDA (RIA)**
 REGIO BREDA

**Regionale Investeringsagenda (RIA)
 Regio Hart van Brabant**

*Versterking van Brede welvaart vanuit
 omgevingskwaliteit en vice versa*

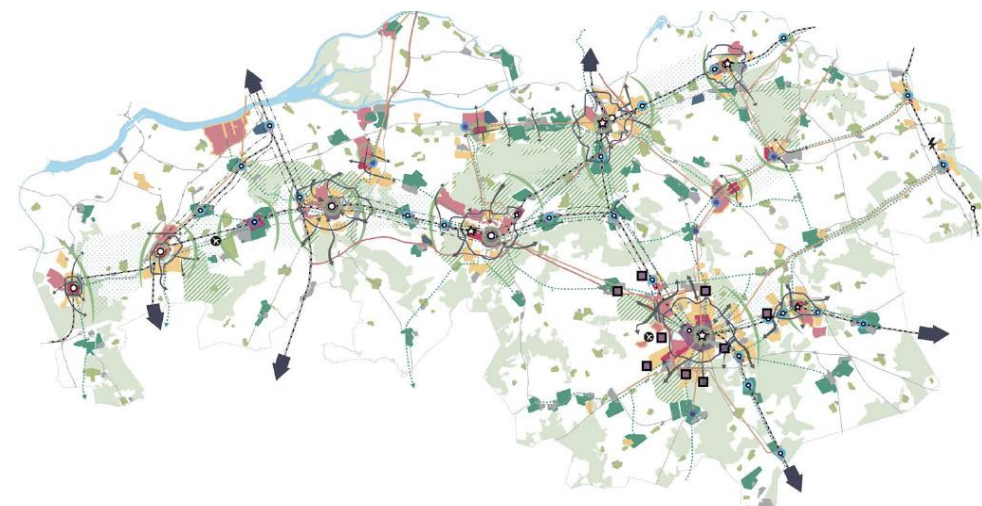


Wat ligt thans (bij colleges) voor ?

Concept-Ontwikkelstrategie
Stedelijke Regio Breda- Tilburg
(19 gemeenten)



Eindconcept-Ontwikkelperspectief
Stedelijk Brabant
(4 stedelijke regio's)



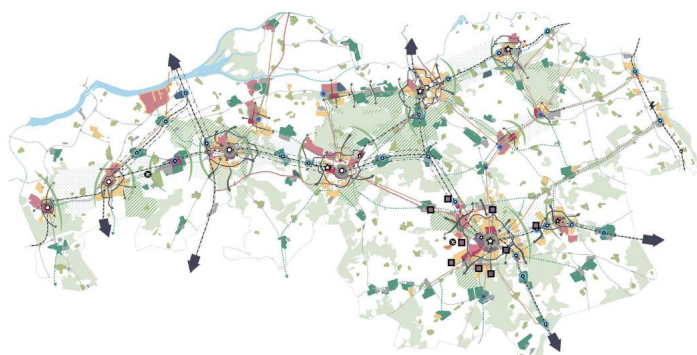
Ontwikkelperspectief en eerste uitvoeringsafspraken Stedelijk Brabant 2040
Een nieuwe koers voor een duurzame ontwikkeling van de stedelijke regio's van Brabant

EINDCONCEPT

5

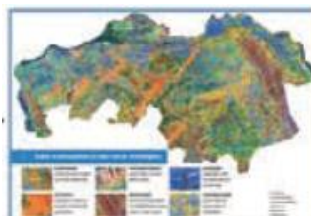
Stedelijke Regio
Breda-Tilburg

Ontwikkelperspectief Stedelijk Brabant



Ontwikkelperspectief en eerste uitvoeringsafspraken Stedelijk Brabant 2040
Een nieuwe koers voor een duurzame ontwikkeling van de stedelijke regio's van Brabant

EINDCONCEPT



1. Bodem en watersysteem als basis voor de verstedelijking

- Bevindingen uit analyse en onderzoek
- Het principe
- Te voorstellen voor interventies



2. Landschap en natuur groeien mee met verstedelijking

- Bevindingen uit analyse en onderzoek
- Het principe
- Te voorstellen voor interventies



3. Nieuwe woningen versterken bestaande stad en dorp

- Bevindingen uit analyse en onderzoek
- Het principe
- Te voorstellen voor interventies



4. Mobiliteitstransitie maatwerk voor stad en dorp

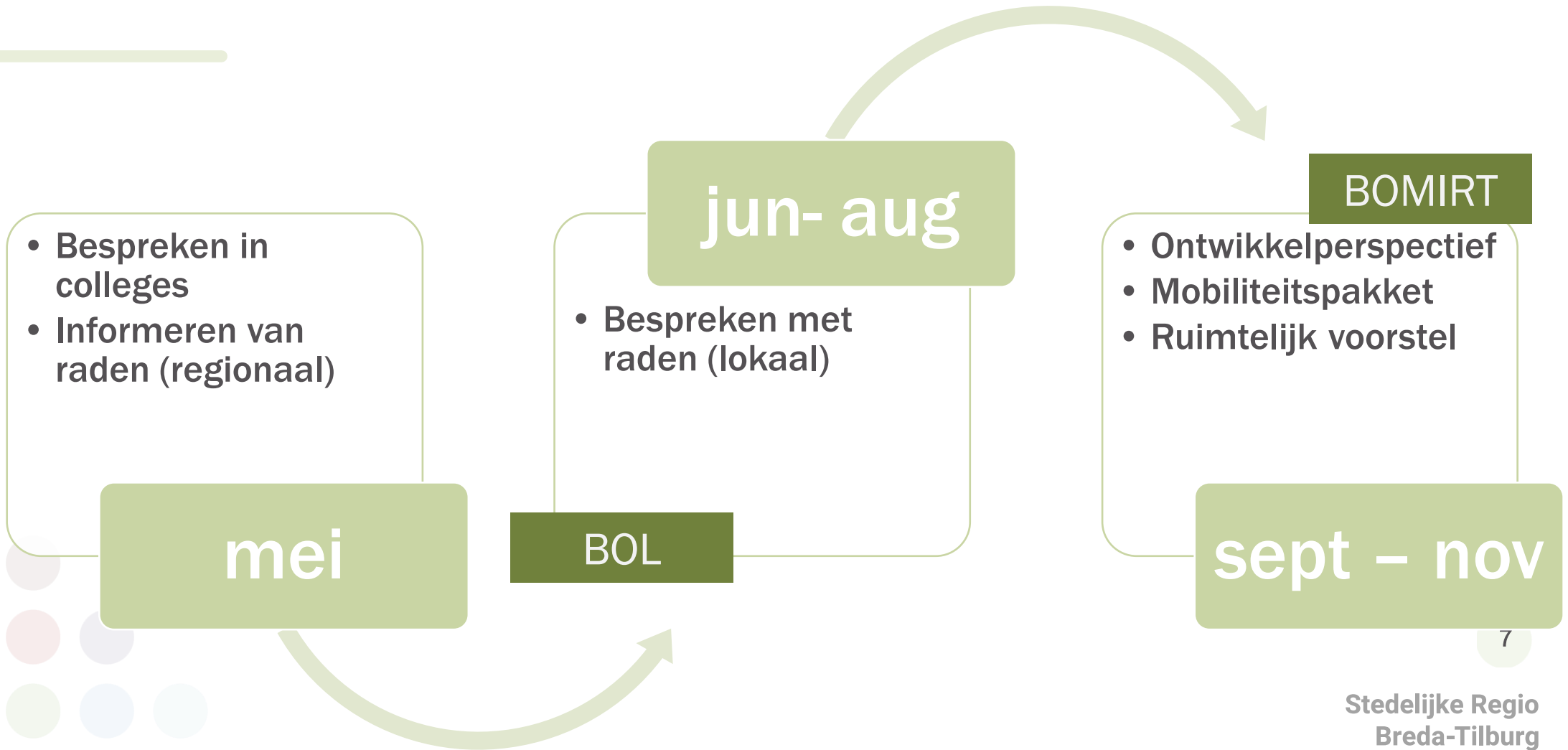
- Bevindingen uit analyse en onderzoek
- Het principe
- Te voorstellen voor interventies



5. Kwalitatieve werkgebieden als randvoorwaarde voor een circulaire economie

- Bevindingen uit analyse en onderzoek
- Het principe
- Te voorstellen voor interventies

En nu ?



Concept ontwikkelstrategie SRBT

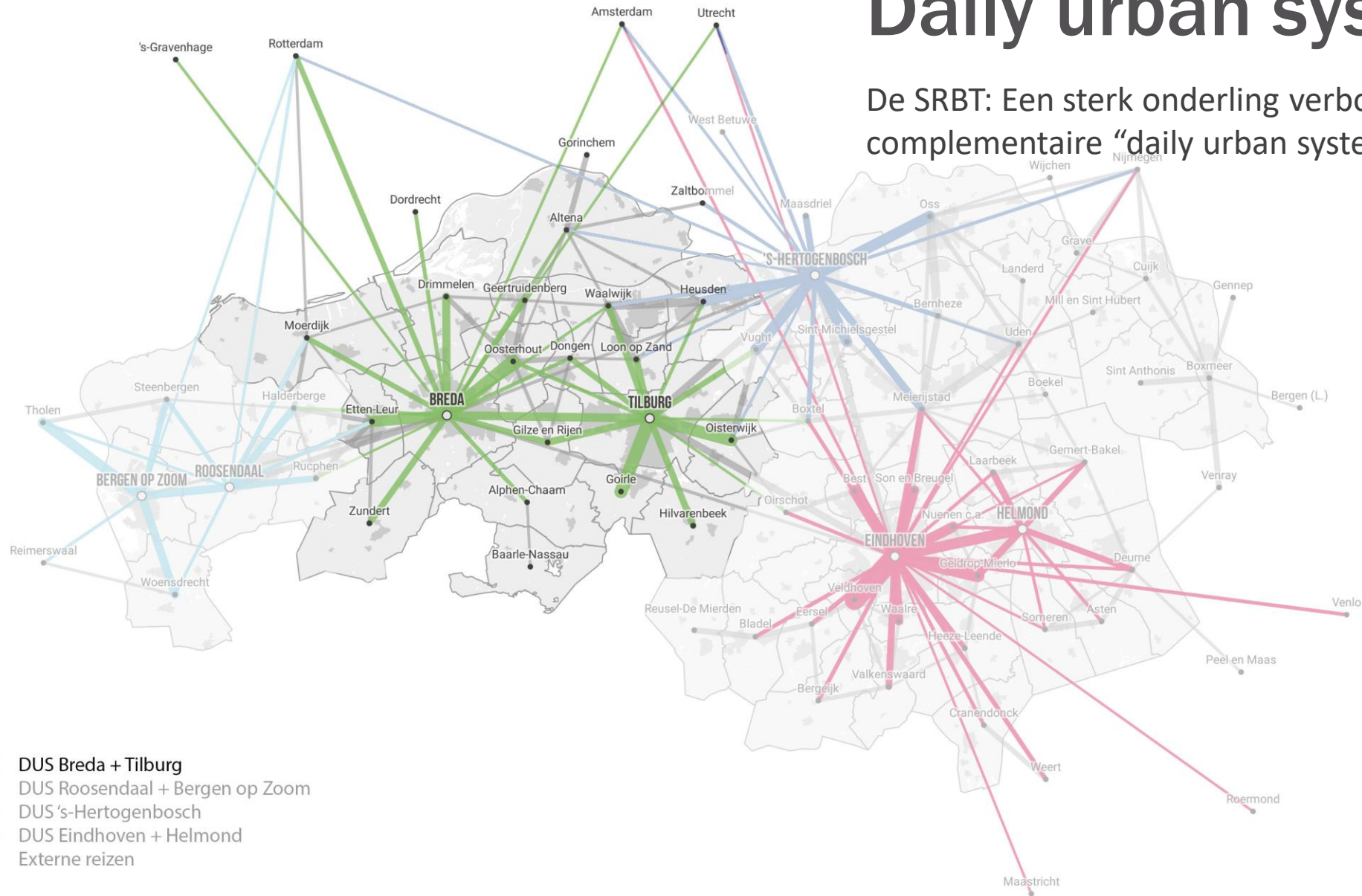
Dick Myranda Katrien
Kees Victor Caroline
Jan Jeroen Lindella
Alwin Johan Henk
Linda Maaike Marion
Sander Irene Joost
Jenny Sander Esther Katja
Corné Jenny Ton Bella Joost
Laetitia Jos Bas Tommy Janneke Til
Patrick Tommy Joost
Henri Rombout Peter
Paul Frank Marion
Stein Jenny Inge
Lidia Lidia Marco Dimitri
Simon
Marco

Mathijs
Sylvia
Frank Onno
Kendra Fien
Henk Edwin
Connie Annemoon
Pieter Dasha
Chris Maaike
Marion Rob
Inge Egon
Erik
Mathijs
John

met dank aan ...

Daily urban system

De SRBT: Een sterk onderling verbonden en complementaire “daily urban system”



Dit is de SRBT

- 1.000.000 inwoners op 40 x 40 km
- 1 provincie, 2 subregio's, 4 waterschappen, 19 gemeenten
- 2 universiteiten, 3 hogescholen, diverse ROC's
- 2 topziekenhuizen
- Internationaal verbonden: zeehaven, spoornetwerk, weg, buis
- Unieke profiel: kennis en toepassing mens gerichte technologieën
- Veel MKB in Maakindustrie en Logistiek
- Aantrekkelijk landschap op de overgang van zand naar klei
- Rijkdom aan nationale parken
- Recreatie, leisure en erfgoed van wereldklasse



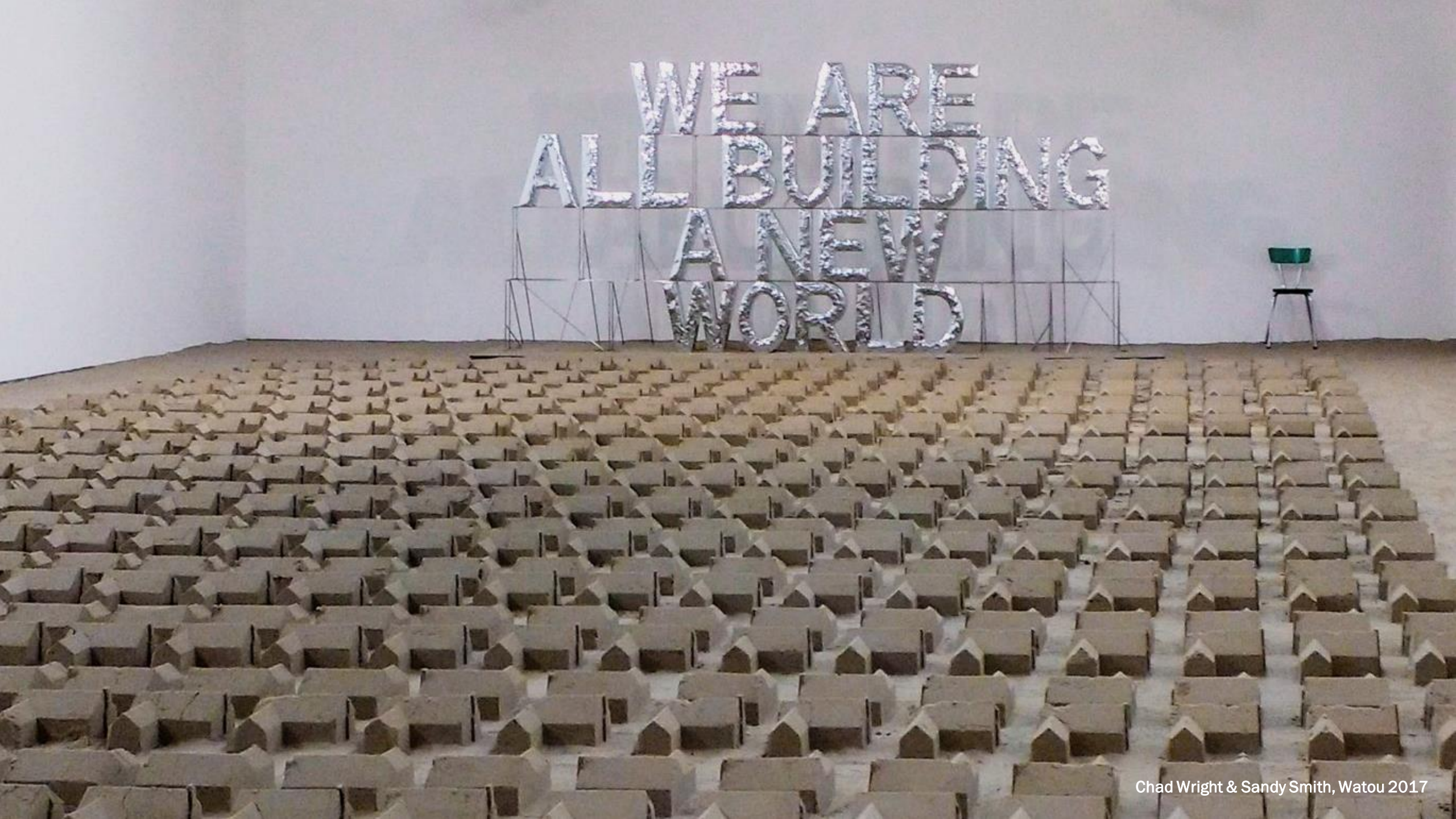
Het Parool

Corona bewijst: thuiswerken lost files op

De coronacrisis bewijst definitief dat files oplosbaar zijn zonder structurele aanleg van nieuw asfalt. Als gevolg van thuiswerken zijn er veel minder auto's op de weg waardoor het fileprobleem vrijwel verdwijnt. Dat concluderen verkeersexperts op basis van de gekelderde mobiliteitscijfers.

David Bremmer 23 november 2020, 07:33





Hier werken we aan

- Samen bouwen aan het goede nest
- Koers bepalen
- Leunen & Steunen
- Beter benutten

Samen bouwen aan een goed nest



Koers bepalen



Leunen & Steunen



Beter benutten



Hier werken we aan

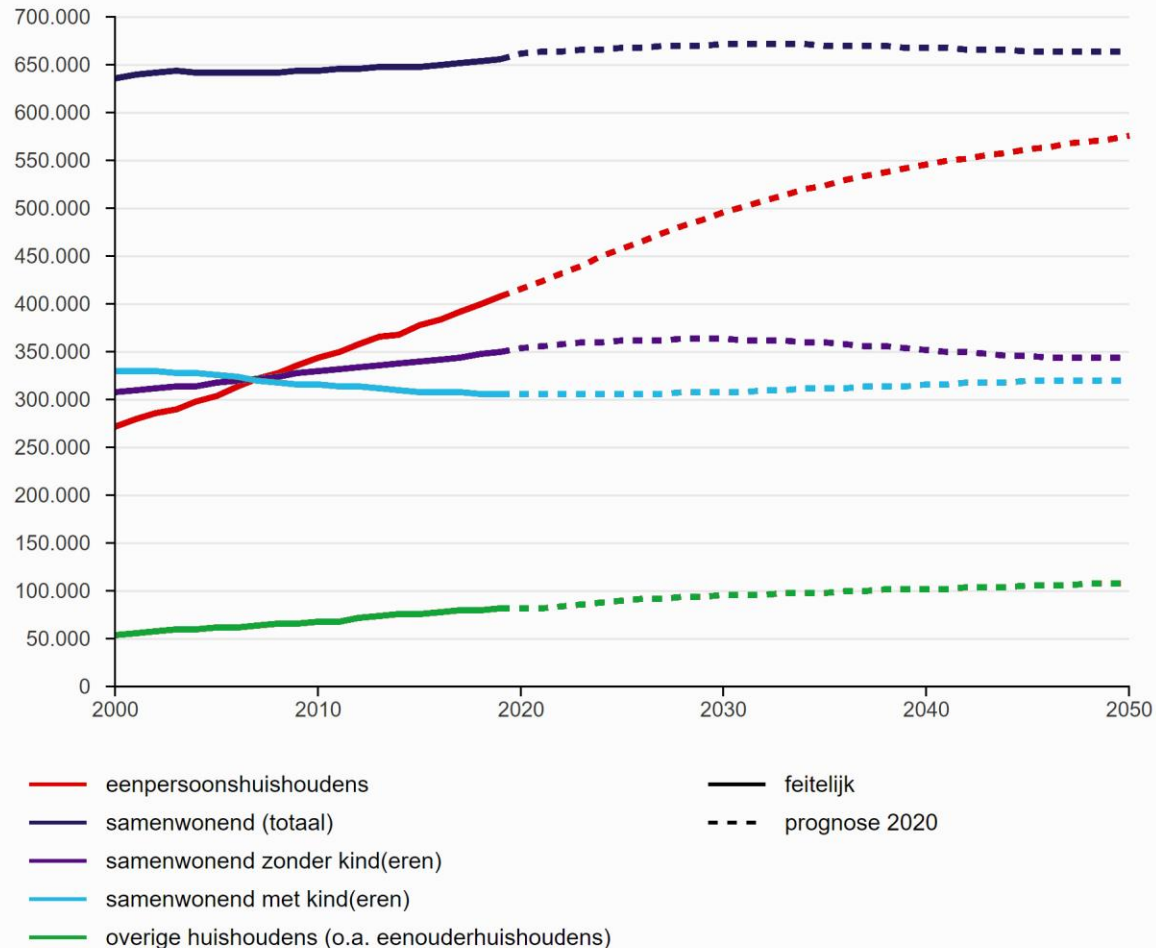
De ontwikkelstrategie SRBT is:

- De **integrale hoofdkoers** van de regio
 - Verstedelijkingsperspectief Brabant, BPLG en PMIEK.
- Regionale inzet voor NOVEX stedelijk Brabant.
- Regionale bouwsteen voor het Ruimtelijk voorstel.

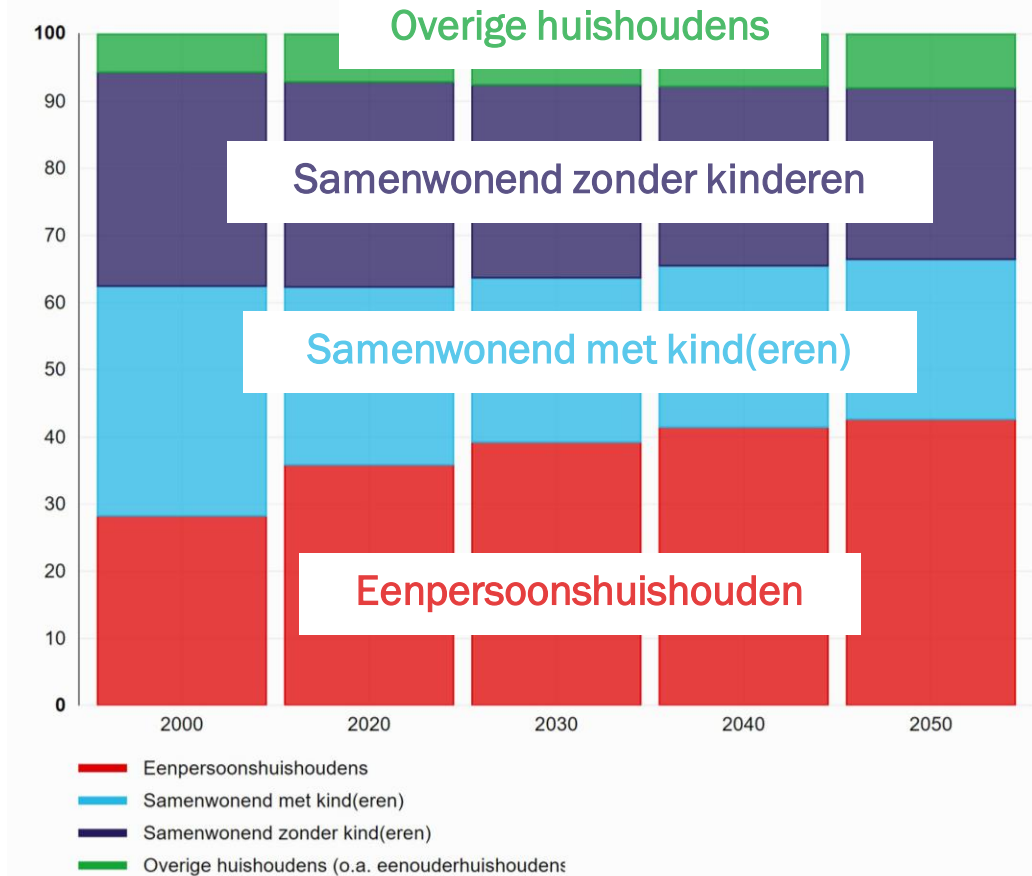
En functioneert als onderlegger en meetlat voor afspraken, onderling en met provincie en rijk.

Voorbeeld: Mismatch op de woningmarkt

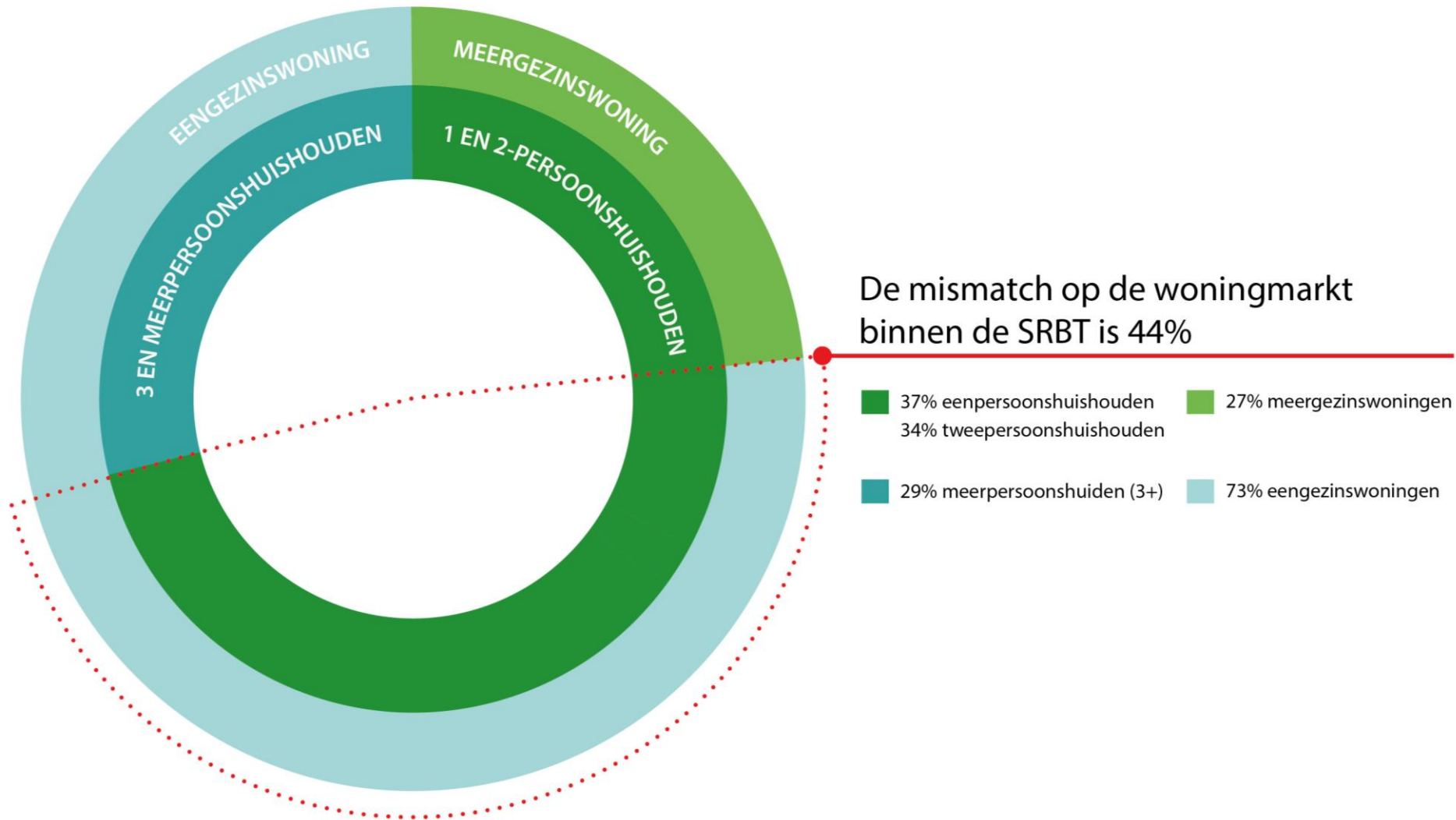
Ontwikkeling huishoudens naar type



Bevolking naar huishoudentype

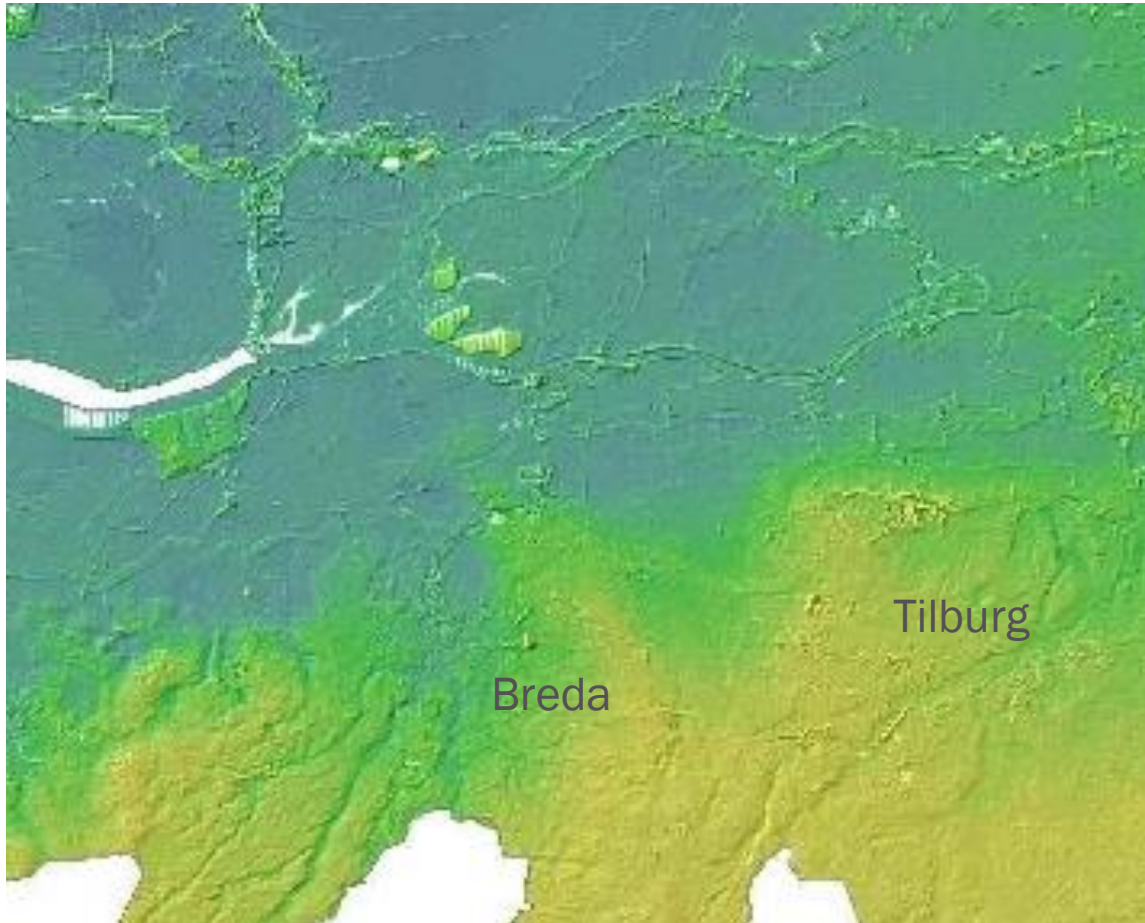


Voorbeeld: Mismatch op de woningmarkt

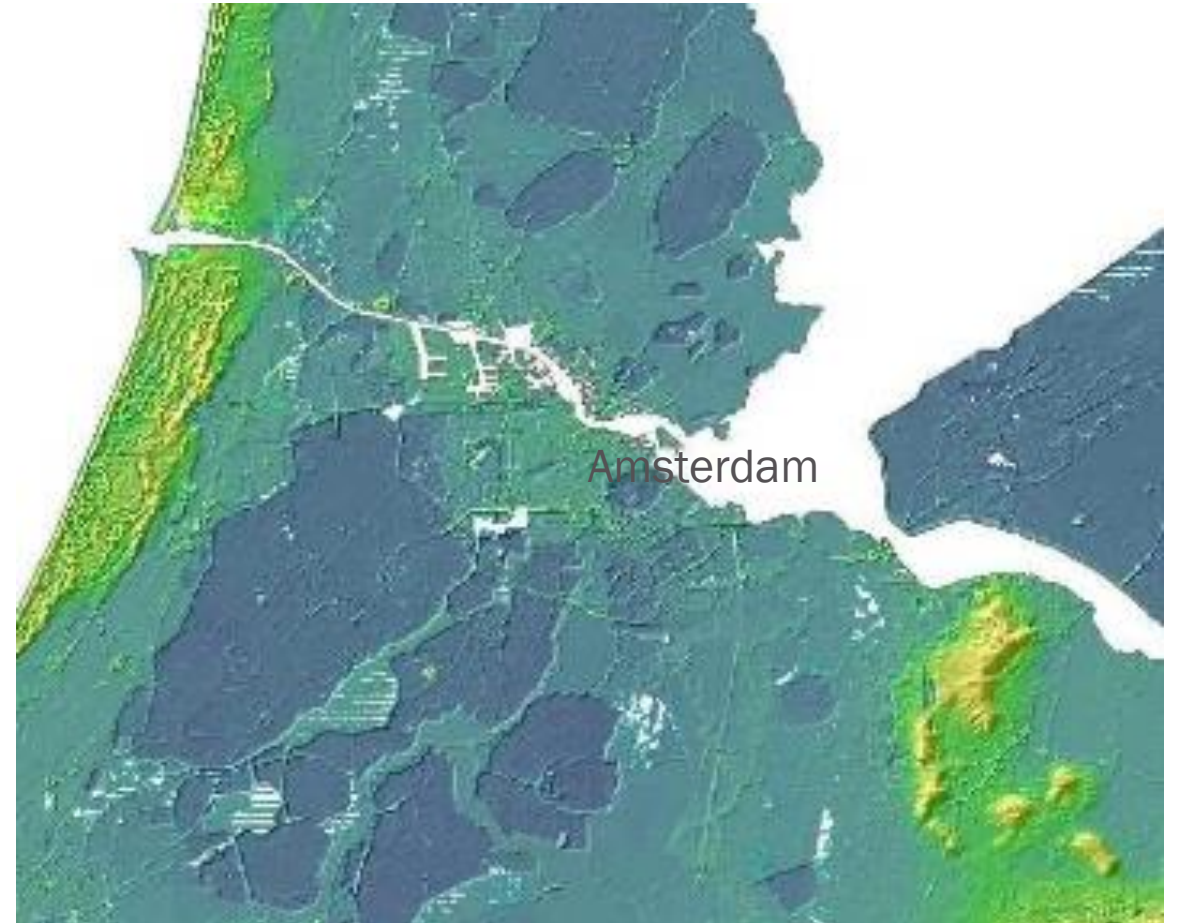


Voorbeeld: mobiliteitstransitie

Stedelijke regio Breda - Tilburg

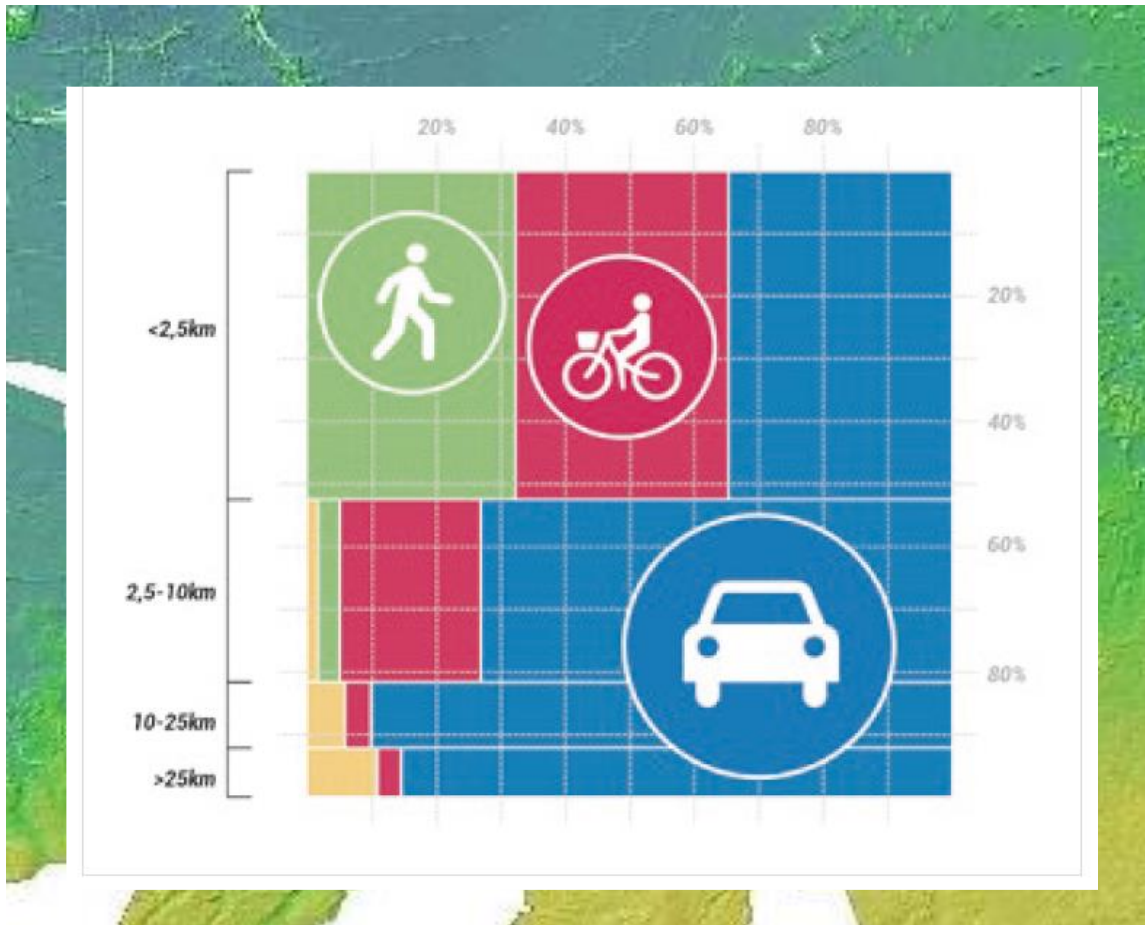


Metropoolregio Amsterdam

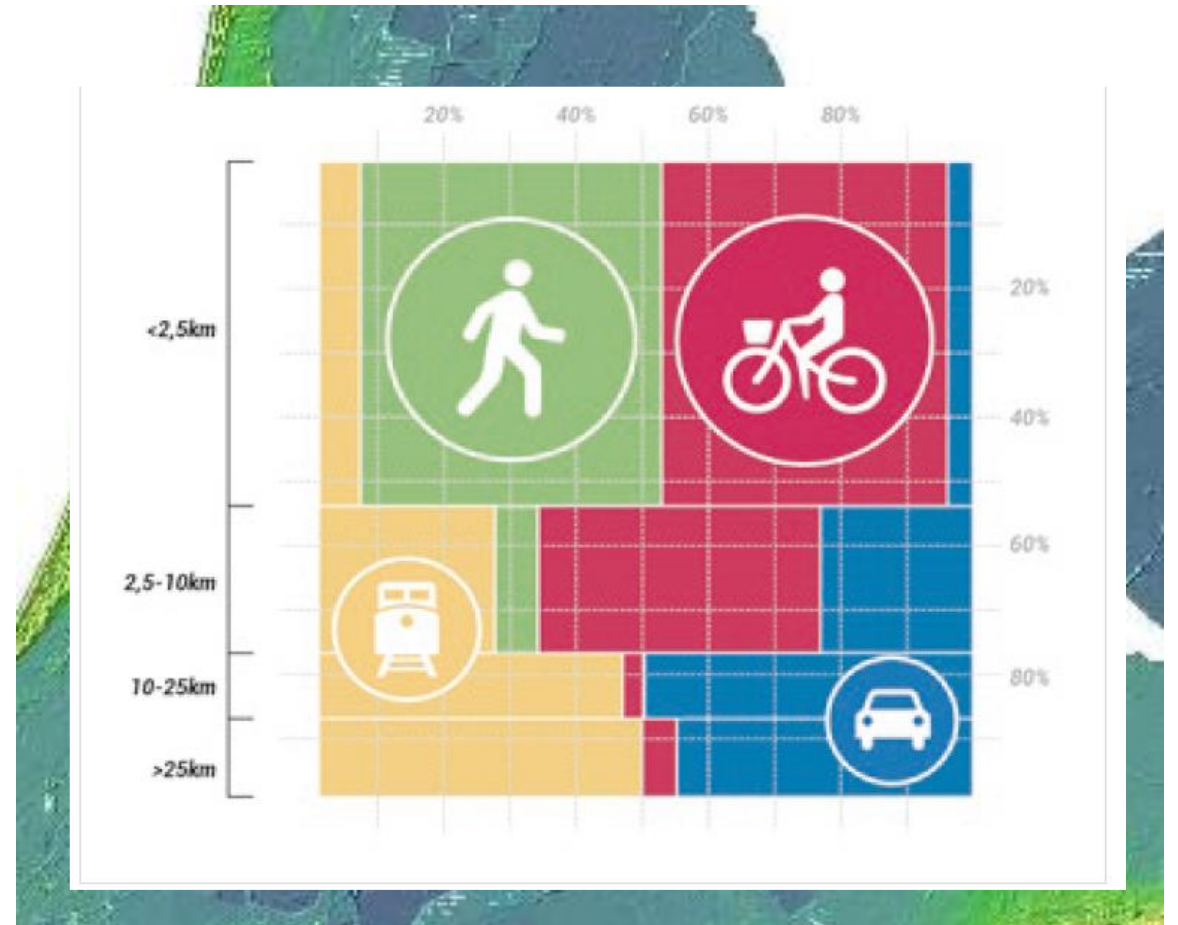


Voorbeeld: mobiliteitstransitie

Stedelijke regio Breda - Tilburg



Metropoolregio Amsterdam



Voorbeeld: mobiliteitstransitie



8 principes mobiliteitsstrategie

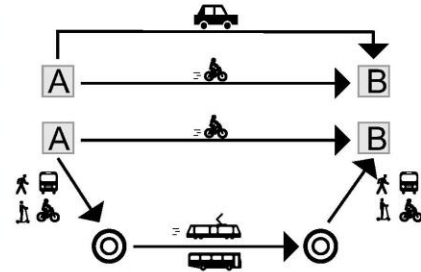
'De mens centraal'

1. Ieder mens telt



2. Keuze bieden

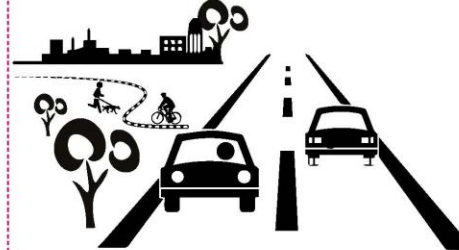
de kracht van de keten



3. Sturen op gedrag



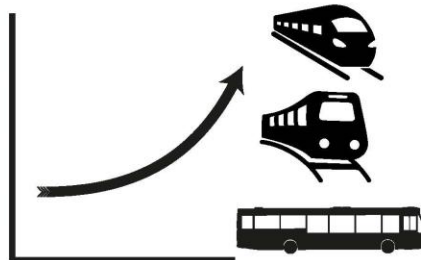
4. Ruimte maken met het autonetwerk



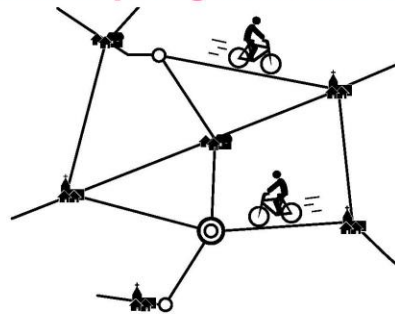
5. Zorgen voor nabijheid van voorzieningen



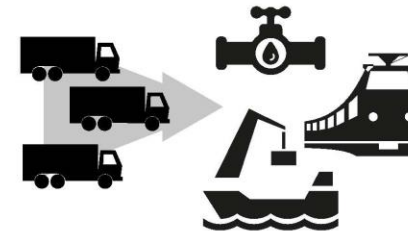
6. Versterken van het openbaar vervoer



7. Realiseren van een schielsprong voor de fiets



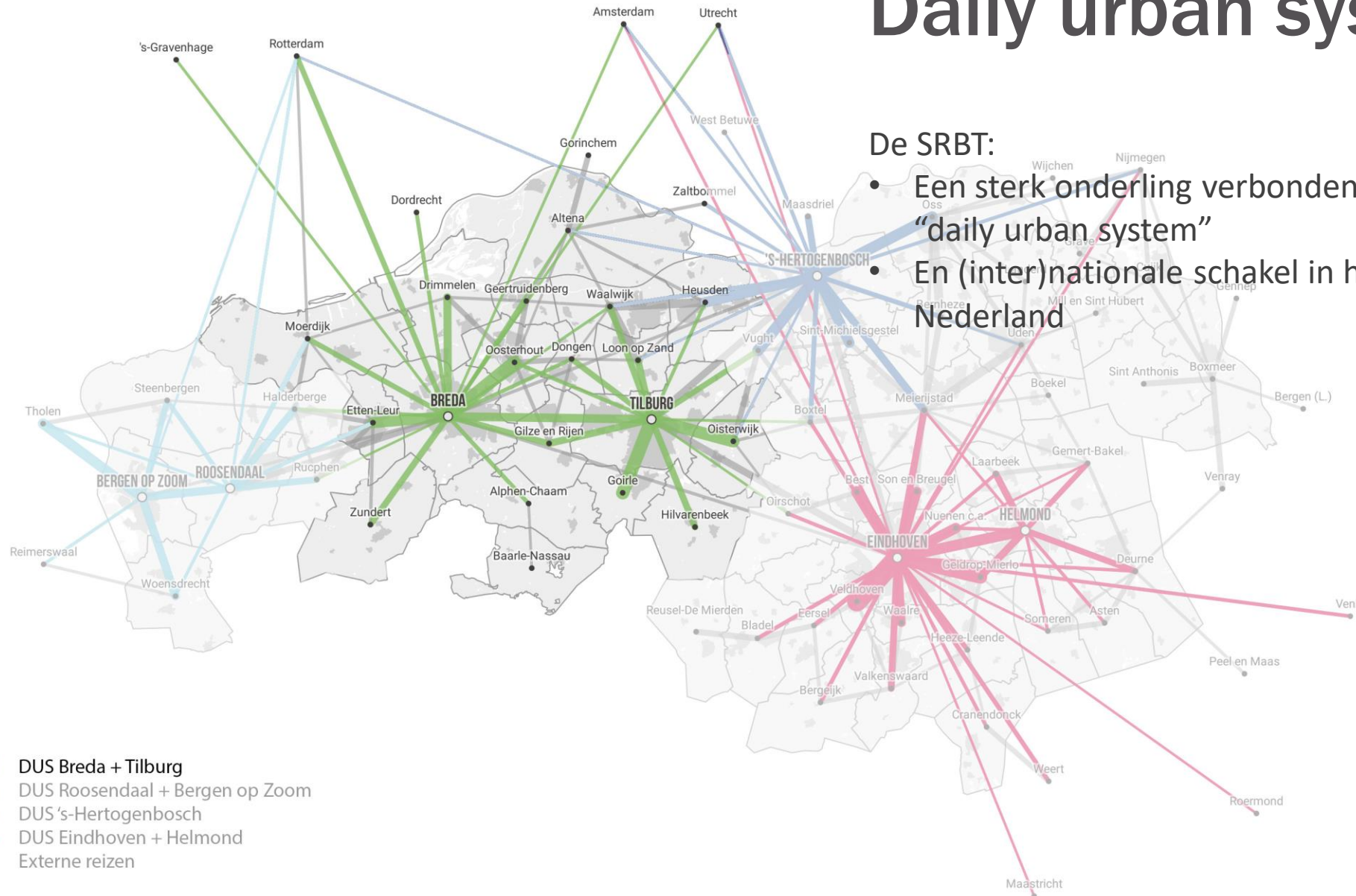
8. Inzetten op een modal shift van logistiek



Daily urban system

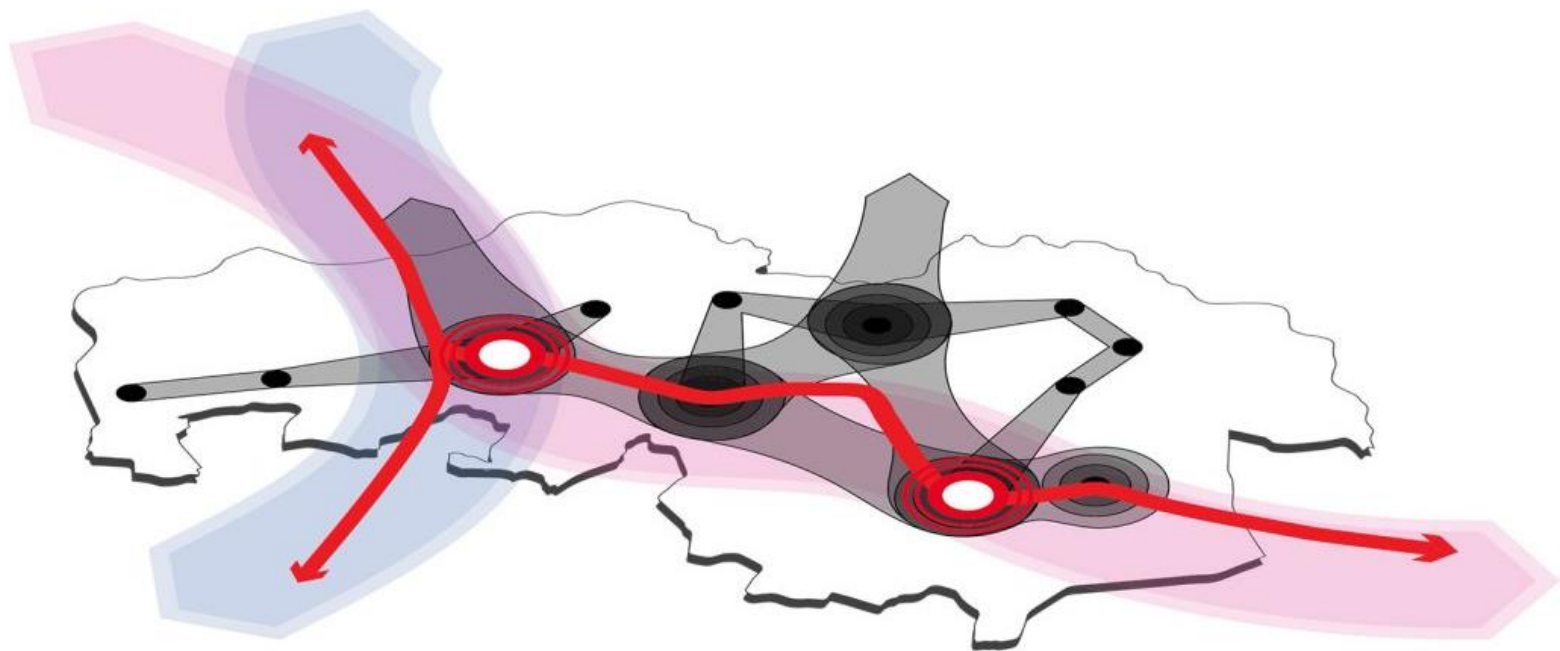
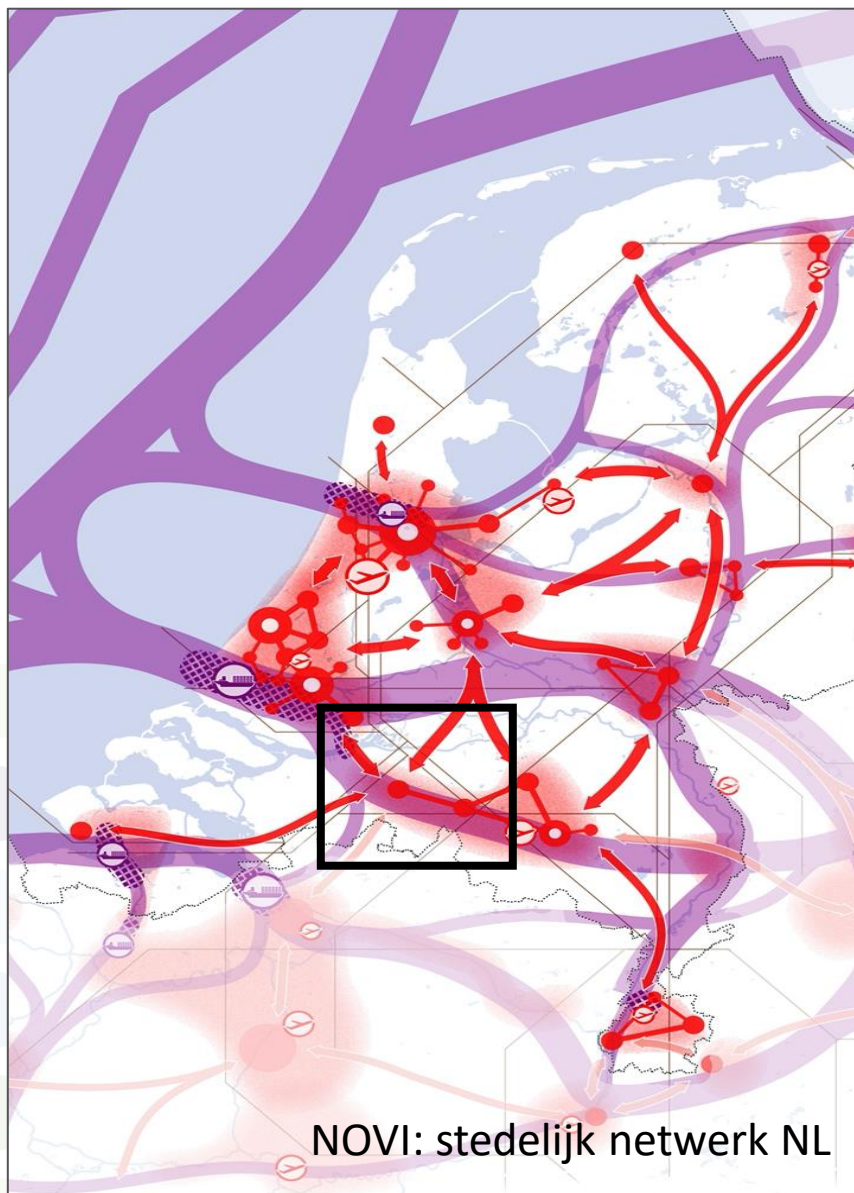
De SRBT:

- Een sterk onderling verbonden en complementaire “daily urban system”
- En (inter)nationale schakel in het stedelijk netwerk Nederland



- DUS Breda + Tilburg
- DUS Roosendaal + Bergen op Zoom
- DUS 's-Hertogenbosch
- DUS Eindhoven + Helmond
- Externe reizen

NOVI & SRBT



BrabantStad: stedelijk netwerk Noord Brabant

Kennis en innovatie netwerk

- Versterken hoogstedelijke interactie- en innovatiemilieus
- Versterken kenniscorridor Breda-Tilburg
- Kennis- en dienstencorridor A2
- Aanpak A58
- Bestaande kennisclusters met relatie SRBT-regio
- Kennis- en dienstencorridor HSL
- Verbeterde geïntensiveerde spoor verbinding
- HSL station

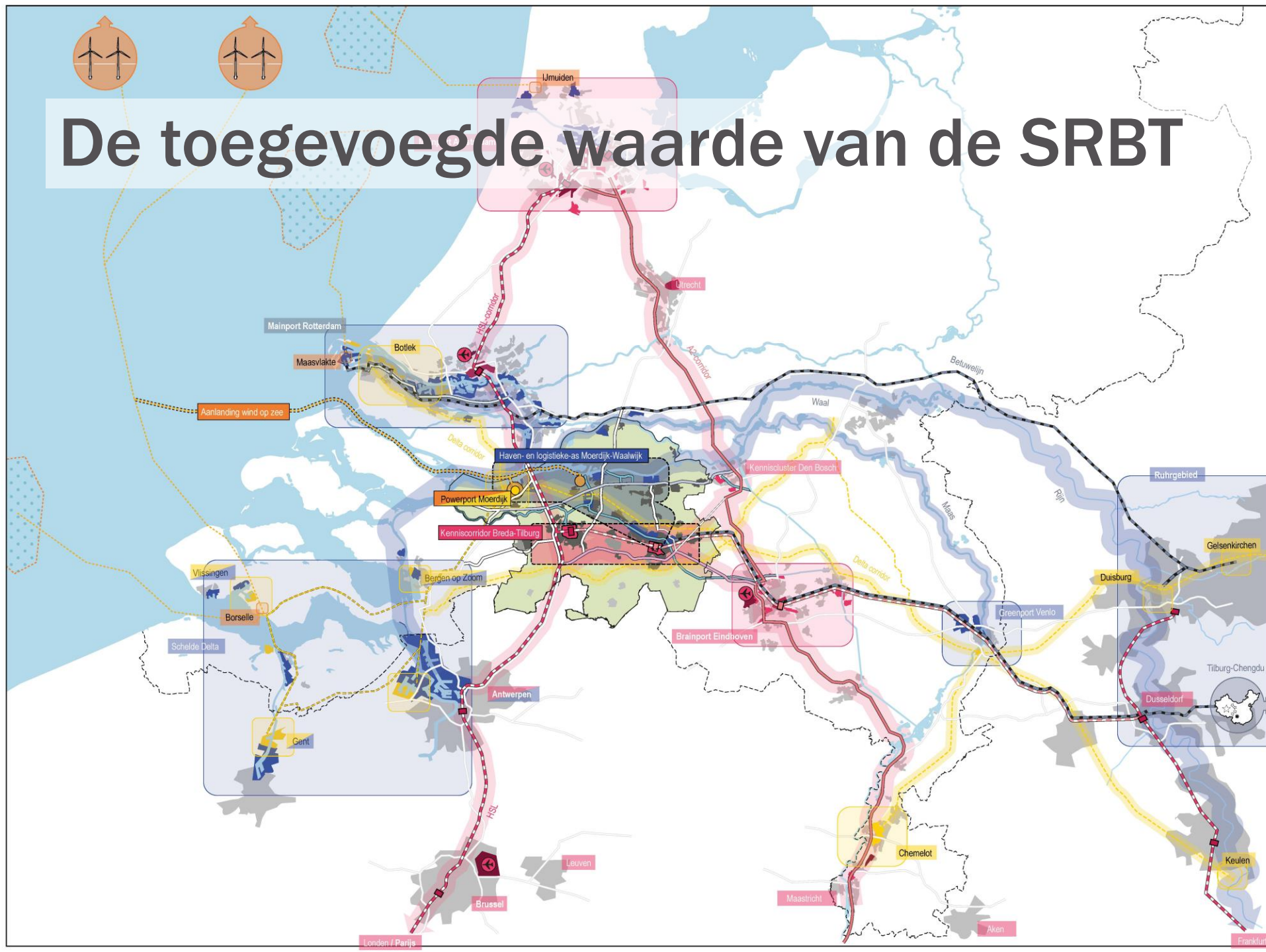
Logistiek en maritiem netwerk

- Versterken scheepvaartcluster Merwede
- Versterken haven en logistieke as Moerdijk-Waalwijk
- Vervoerscorridor over water
- Bestaande havenclusters met relatie SRBT-regio
- Vervoerscorridor over spoor
- Vervoerscorridor over water (SRBT)
- Aanpak A59
- Spoorlijn Tilburg-Chengdu (China)

Energie en materialen netwerk

- Powerport Moerdijk
- Bestaande vervoerscorridor via buizen
- Uitbreiding vervoerscorridor via buizen
- Bestaande chemieclusters met relatie SRBT-regio
- Bestaande energiecorridor (o.a. wind van zee naar land)
- Nieuwe energiecorridor (o.a. wind van zee naar land)
- Bestaande energieclusters met relatie SRBT-regio
- Versterken energieports SRBT
- Windvelden op zee
- Windvelden op zee met relatie SRBT

De toegevoegde waarde van de SRBT



Dit is onze opgave

- Meer brede welvaart verdeeld over stad en land
- Kracht van het Brabantse mozaïek
- Slim motorblok van Noord-Brabant en Nederland
- Transitie naar duurzame warmte en energie en circulaire economie
- Woningbouw inzetten als hefboom
- Bereikbaar blijven

Dit zijn onze ontwikkelprincipes

- Bodem- en watersystemen zijn sturend bij ruimtelijke ontwikkelingen
- Realiseren, faciliteren en stimuleren van interactie milieus en innovatie
- De juiste woning op de juiste plek
- Versnellen mobiliteitstransitie en vergroten nabijheid
- Groen en voorzieningen groeien mee met verstedelijking

Bodem, Water en Landschap

- Zeekleigronden
- Rivierkleigronden
- Veengronden(Naad van Brabant)
- Zandgronden
- Rivieren en kreken
- Kanalen
- Vaarten, sloten, beken
- Bossen, houtwallen en linies

Economie

- Kennis en innovatie
- Powerport Moerdijk met zeehaven
- Logistiek en maritiem
- Agrarische specialisatie
- Metal valley
- Leisure

Woonstrategieën

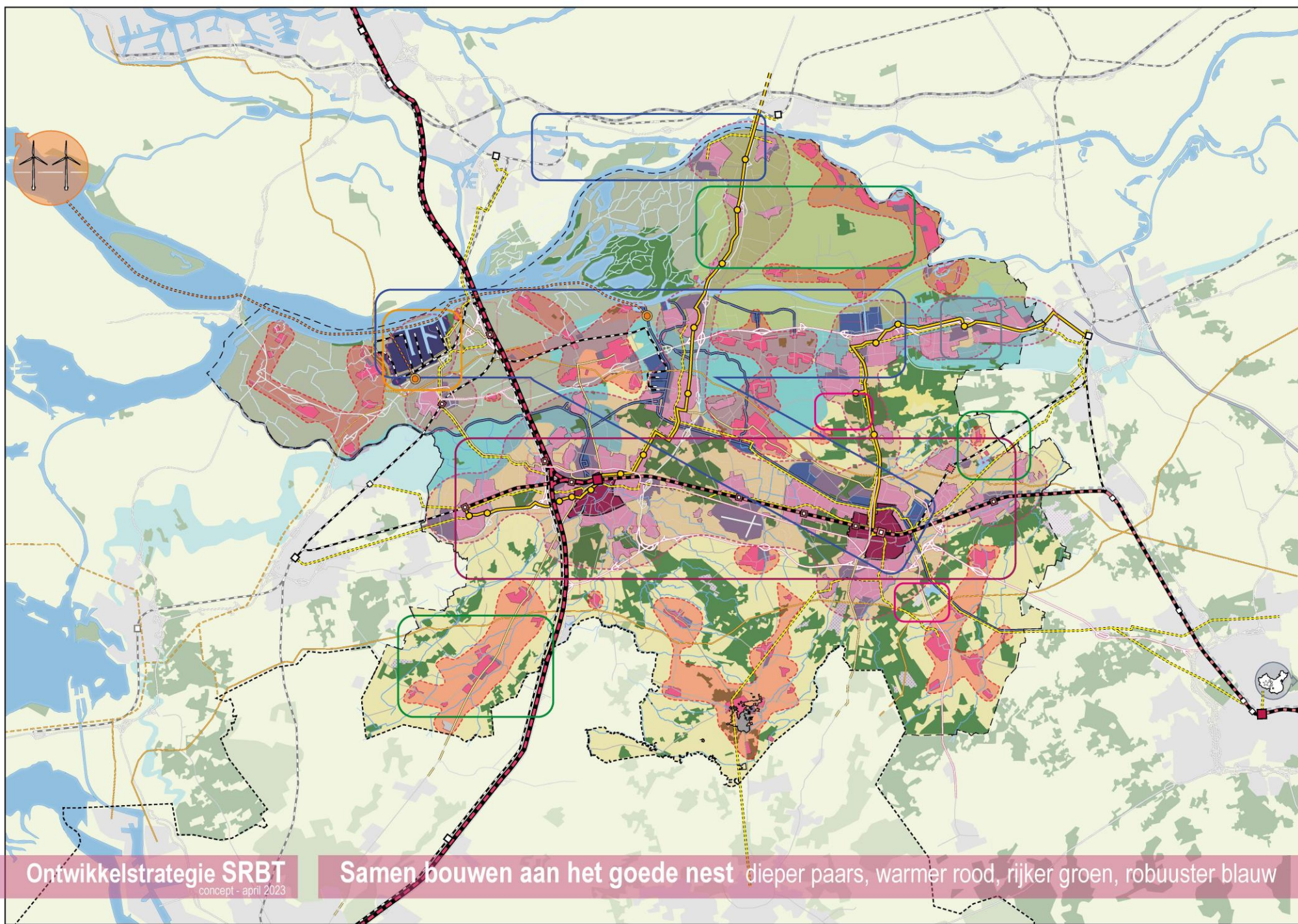
- Hoogstedelijk milieu
- Stedelijk milieu
- Stedelijk gebied
- Dorpen milieu
- Dorpen gebied

Netwerken

- Buisleidingen, Deltacorridor / uitbreiding
- Elektriciteitsknoop (regionaal / nationaal)
- Wind van zee naar land

Mobiliteit

- HSL station
- Intensivering spoor
- Opwaarderen station (en omgeving)
- Nieuw station
- Spoorlijn
- Spoor (nieuw, te onderzoeken)
- BRT-halte
- Snelfietsroute
- HOV voor goed bereikbare dorpen
- Aanpak snelweg
- Aanpak snelwegknooppunt
- Aanpak onderliggend wegennet



Zeekleigronden

- Zeekleigronden
- Kreken
- Rivieren

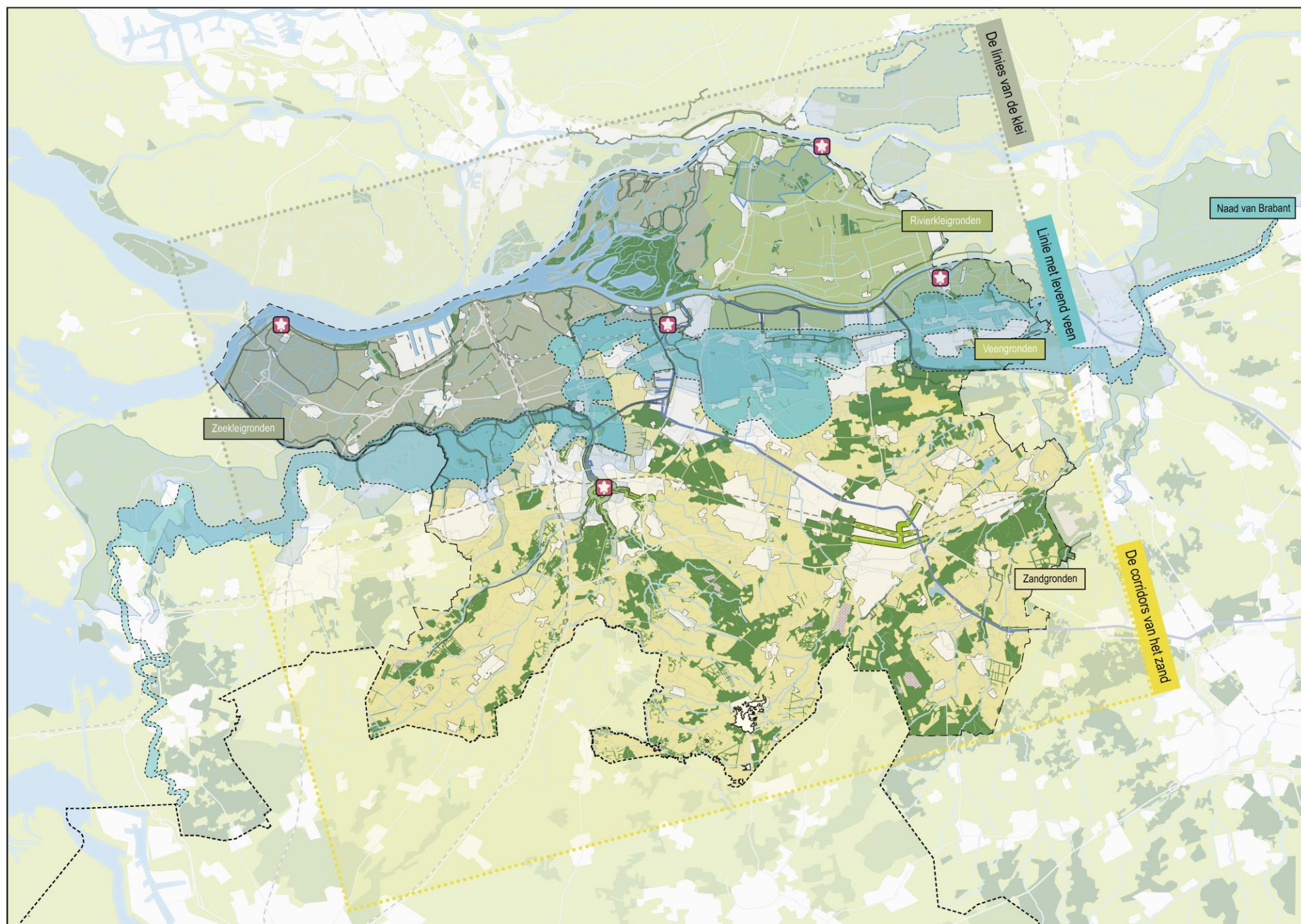
Rivierkleigronden

- Rivierkleigronden
- Veengronden (Naad van Brabant)
- Vaarten en sloten
- Kanalen en vaarwegen

Zandgronden

- Zandgronden
- Beken
- Bossen, houtwallen en linies
- Zandverstuivingen

- Heide
- Dijken
- Versterken hoogstedelijke groen corridors
- Kwelgebied waterlinie
- Vestingstad



Raamwerk

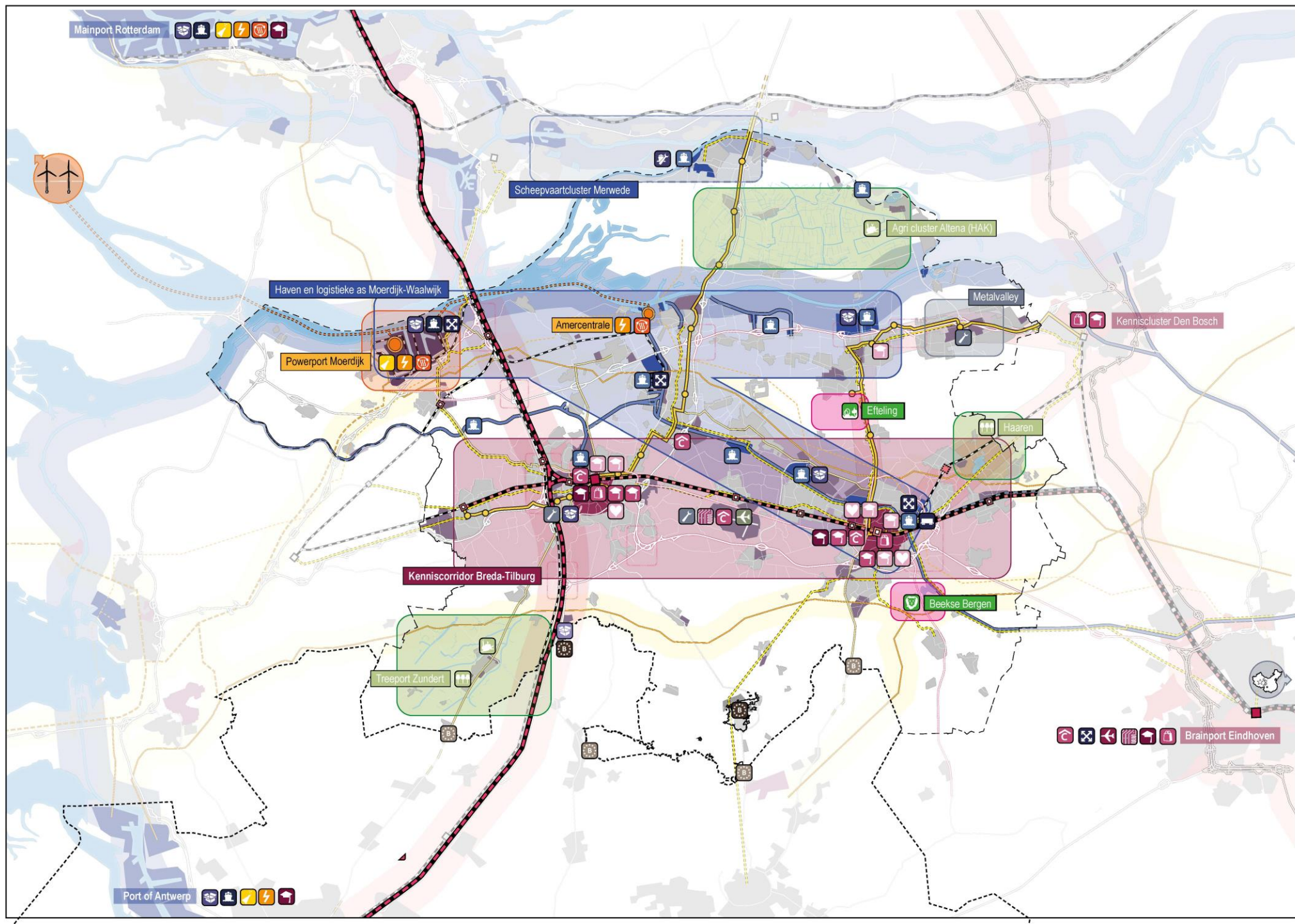
- Kennis- en innovatie
- Logistiek en maritiem
- Energie en materialen
- Metal valley
- Agrarische specialisatie
- Leisure

Activiteiten

- Multimodaal knooppunt
- Zeehaven
- Scheepsbouwcluster
- Haven / Loskade
- Railport Tilburg
- Logistiekcluster
- Goederen spoor Tilburg-Chengdu
- Maintenance en constructie
- Chemie cluster
- Energie knooppunt (regionaal / landelijk)
- Restwarmte (potentie)
- Boomteeltcluster
- Agrofoodcluster
- Hightech systemen en materialen
- Campusontwikkeling
- Life sciences en health
- Regionaal winkelgebied
- Opleidingsinstituut (Universitair)
- Opleidingsinstituut (HBO)
- Opleidingsinstituut (MBO)
- Efteling
- Beekse Bergen
- Jachthaven
- Vestingstad Hollandse en Zuiderwaterlinie

Netwerk

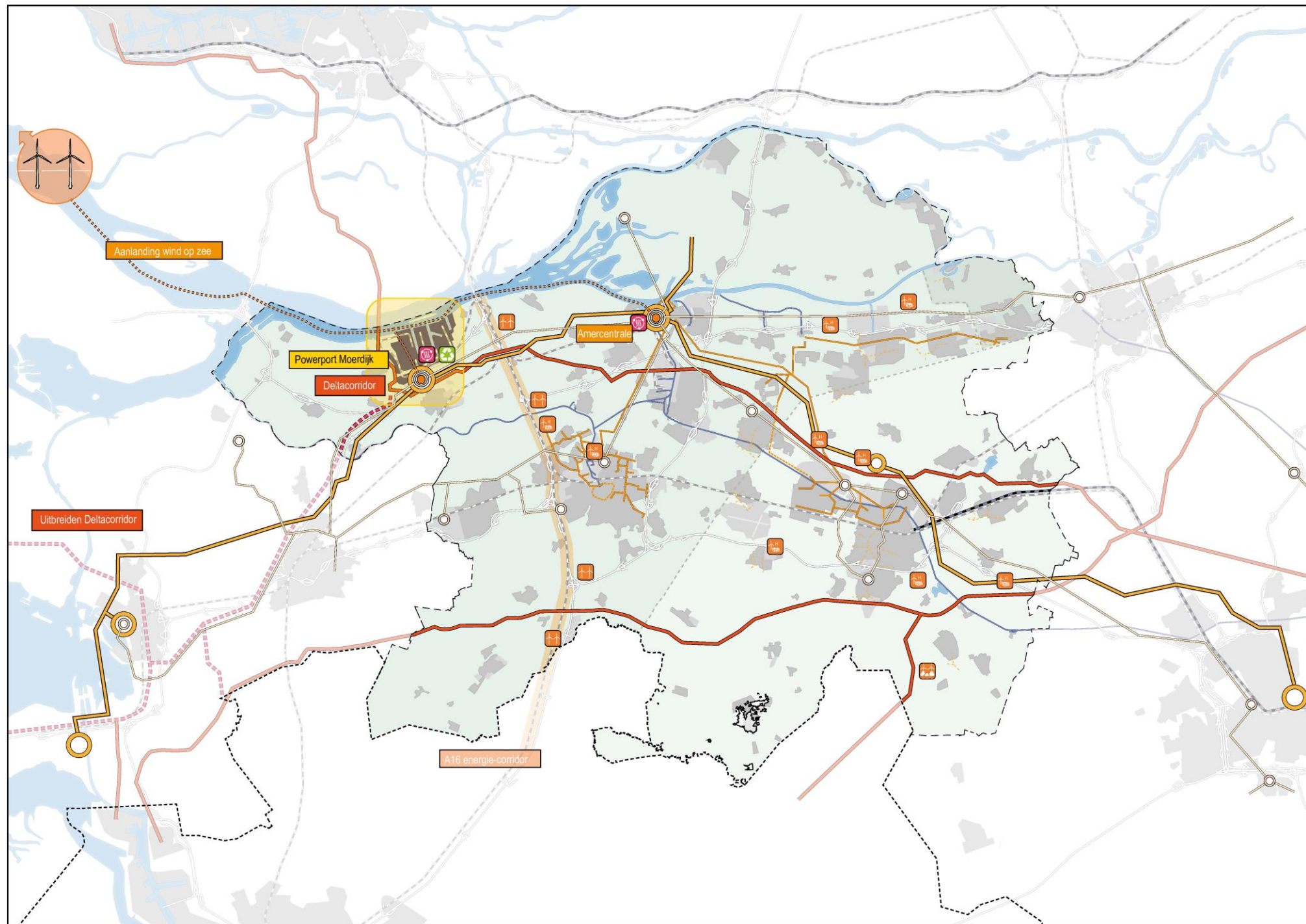
- Elektriciteitsknoop (regionaal / nationaal)
- Aanlanding wind van zee
- 380 kv leidingen
- Deltacorridor
- HSL Amsterdam-Parijs
- Snelwegen
- N-wegen
- Kanalen en vaarwegen
- Snelfietsroute
- Spoor kenniscorridor
- Bedrijventereinen
- Grensovergang
- Militair vliegveld
- Vliegveld



Netwerken

april 2023

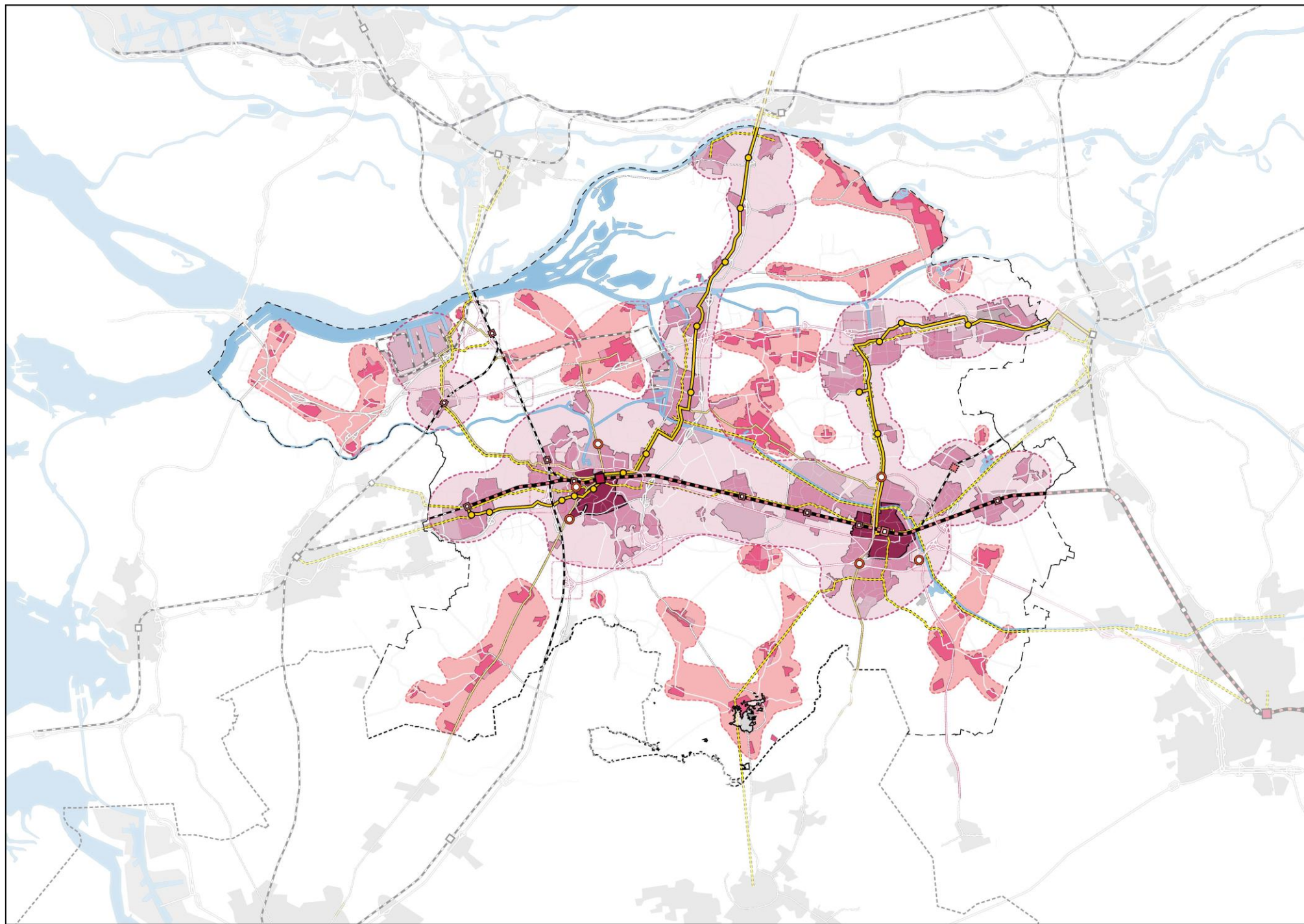
- Deltacorridor, buisleidingen
- - - Deltacorridor uitbreiding
- 380 kv leiding
- 380 Kv station
- 150 kv leiding
- 150 kv station
- Aanlanding wind van zee
- Energie corridor (A16)
- Warmtenet (bestaand)
- - - Warmtenet (nieuw)
- - - Warmtenet lokaal (nieuw)
- + Windmolen cluster
- + Windmolens boven bos
- + Energiehubs
- + Restwarmte
- + Transitie chemie
- + Energiepockets
- Goederen spoor
- Snelwegen
- Kanalen en vaarwegen
- Zeehaven Moerdijk
- Powerport Moerdijk



Wonen

april 2023

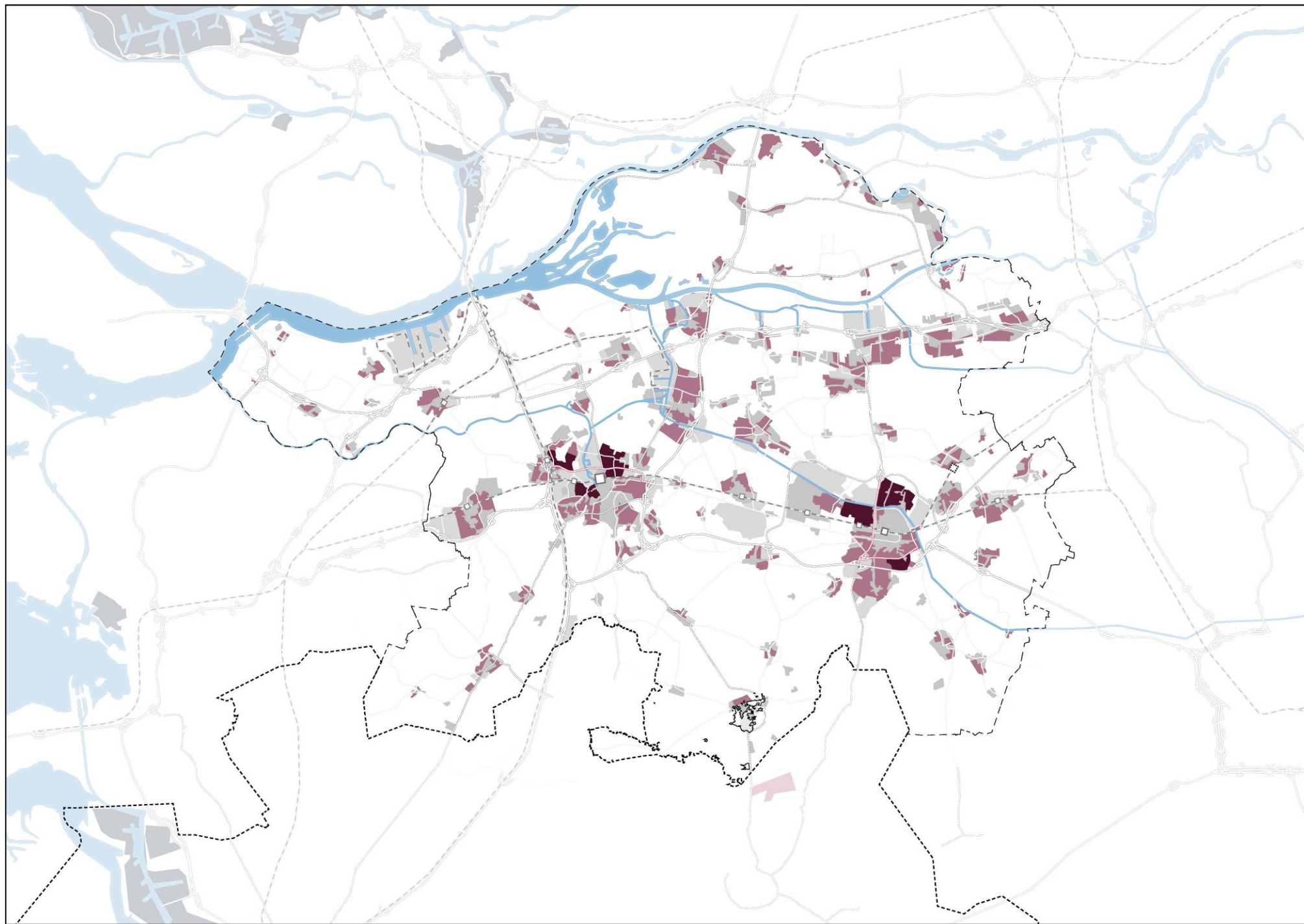
- Hoogstedelijk milieu
- Stedelijk milieu
- Stedelijk gebied
- Dorpen milieu
- Dorpen gebied
- Geïntensiveerde spoorlijn
- Aan te paken station (en omgeving)
- Nieuw station
- Spoor (nieuw, te onderzoeken)
- BRT (Bus Rapid Transport)
- BRT-halte met HUB functie
- Snelfietsroute
- HOV voor goed bereikbare regio
- Aanpak snelwegknooppunt
- Aanpak regionale infrastructuur
- Stadsrand-overstap HUB (onderzoek)



Revitalisering

april 2023

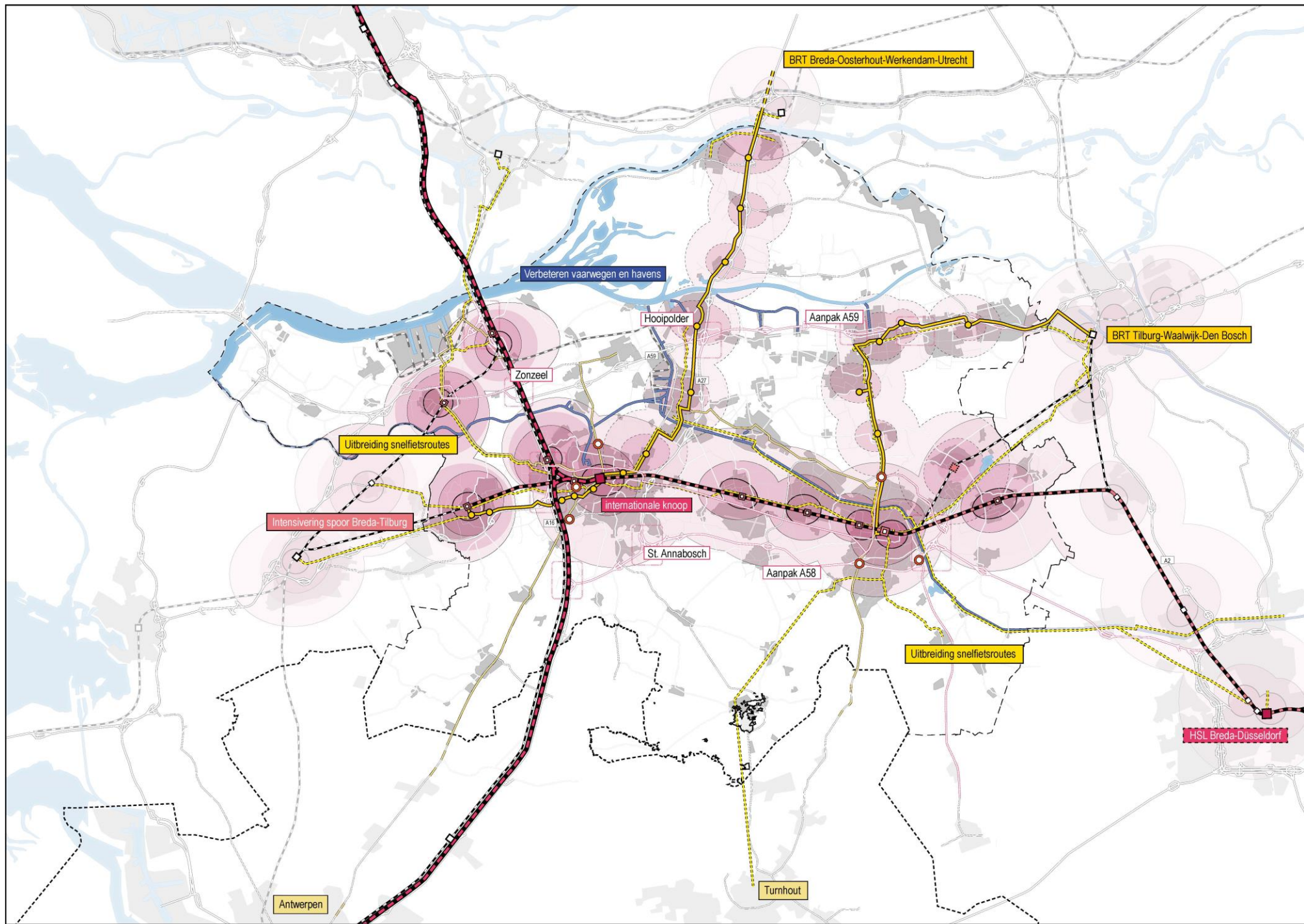
- Woningen uit de periode 1945-1990
- Rijksprogramma Leefbaarheid en Veiligheid
- Aanpak fysieke barrière



Mobiliteit

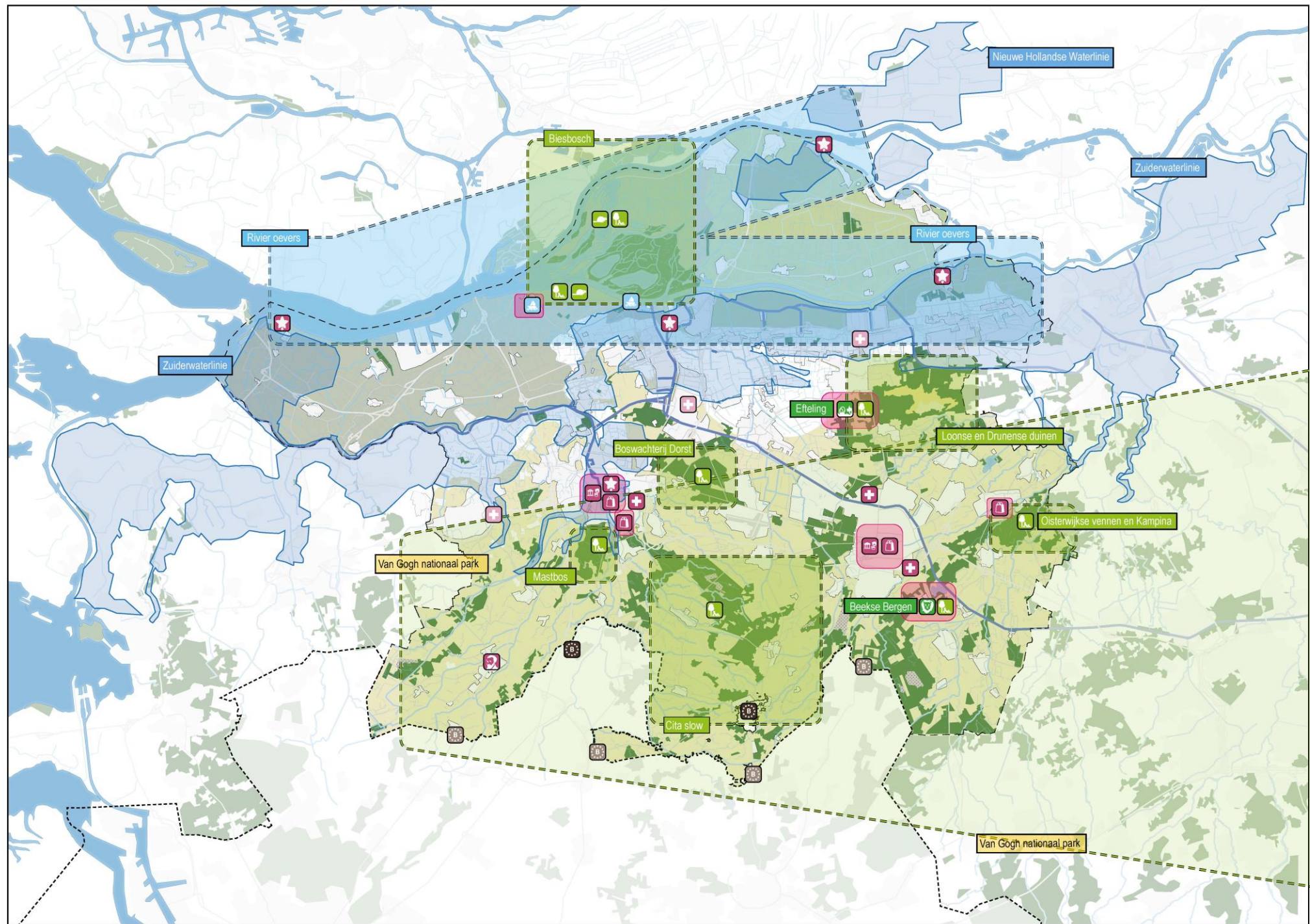
april 2023

- HSL
- HSL station
- Intensivering spoor
- Opwaarderen station (en omgeving)
- Nieuw station
- Spoorlijn
- Goederen spoorlijn
- Spoor (nieuw, te onderzoeken)
- BRT (Bus Rapid Transport)
- BRT-halte met HUB functie
- Snelfietsroute
- HOV voor goed bereikbare dorpen
- Aanpak snelweg
- Aanpak snelwegknooppunt
- Aanpak onderliggend wegennet
- Stadsrand-overstap HUB om centra te ontzien (onderzoek)
- Gebieden op fietsafstand treinstation
- Gebieden op fietsafstand (nieuwe) BRT-halte
- Verbeteren vaarwegen



concept ontwikkelstrategie SRBT
Voorzieningen, leisure en landschap
april 2023

-  Watergebonden leisure
-  Landschappelijke leisure
-  Regionaal horeca- en winkelgebied of regionaal toeristische leisure
-  Waterlinie
-  Regionaal horeca- en winkelgebied
-  Vestingsteden
-  Vincent van GoghHuis
-  Internationale cultuur
-  Ziekenhuis - regionaal
-  Ziekenhuis - lokaal
-  Jachthaven
-  Efteling
-  Beekse Bergen
-  Biesbosch
-  Recreatieve voorzieningen



Bodem, Water en Landschap

- Zeekleigronden
- Rivierkleigronden
- Veengronden(Naad van Brabant)
- Zandgronden
- Rivieren en kreken
- Kanalen
- Vaarten, sloten, beken
- Bossen, houtwallen en linies

Economie

- Kennis en innovatie
- Powerport Moerdijk met zeehaven
- Logistiek en maritiem
- Agrarische specialisatie
- Metal valley
- Leisure

Woonstrategieën

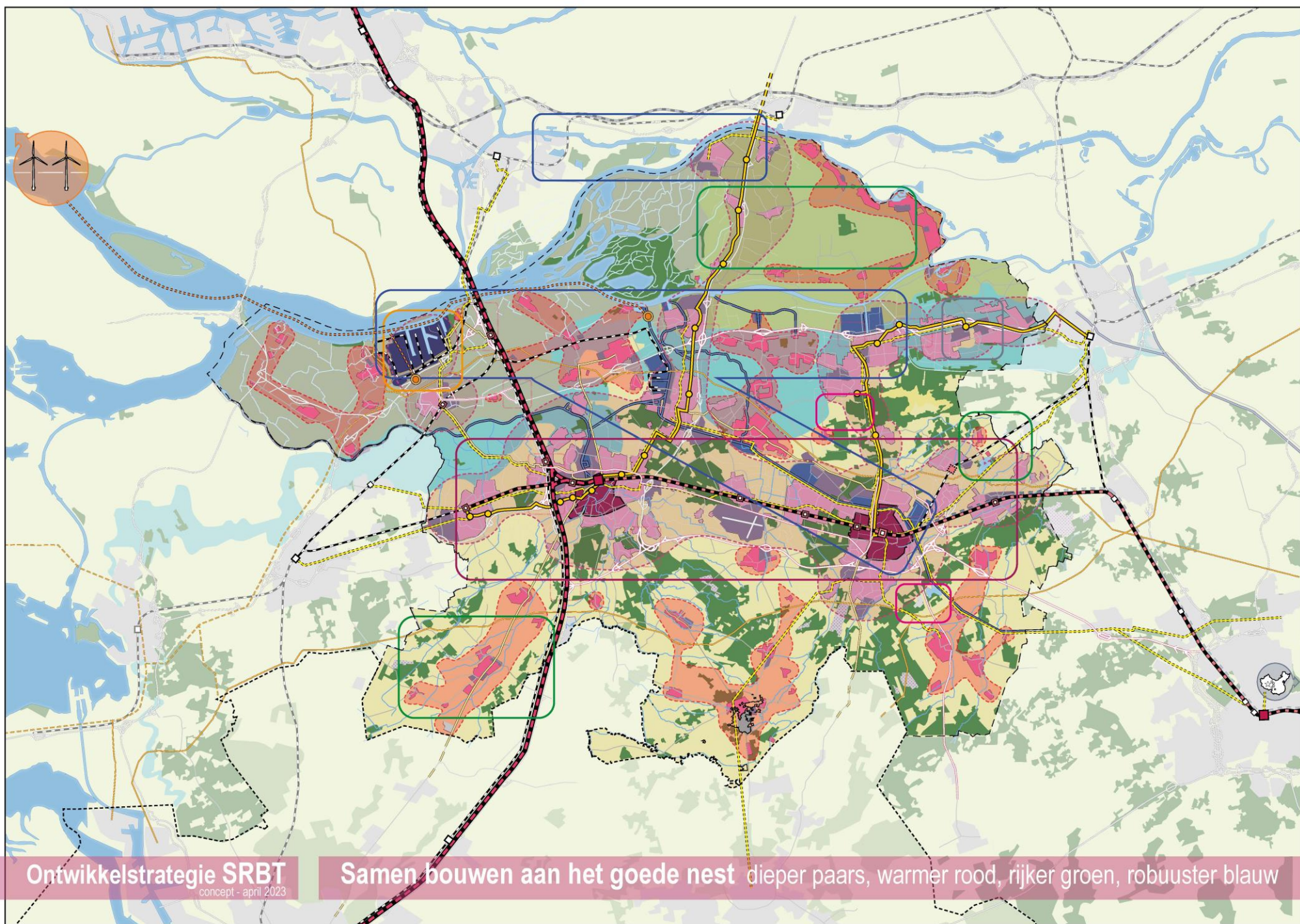
- Hoogstedelijk milieu
- Stedelijk milieu
- Stedelijk gebied
- Dorpen milieu
- Dorpen gebied

Netwerken

- Buisleidingen, Deltacorridor / uitbreiding
- Elektriciteitsknoop (regionaal / nationaal)
- Wind van zee naar land

Mobiliteit

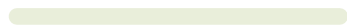
- HSL station
- Intensivering spoor
- Opwaarderen station (en omgeving)
- Nieuw station
- Spoorlijn
- Spoor (nieuw, te onderzoeken)
- BRT-halte
- Snelfietsroute
- HOV voor goed bereikbare dorpen
- Aanpak snelweg
- Aanpak snelwegknooppunt
- Aanpak onderliggend wegennet





Inzoomen

Oisterwijk, Hilvarenbeek, Goirle



Bodem, Water en Landschap

- Zeekleigronden
- Rivierkleigronden
- Veengronden(Naad van Brabant)
- Zandgronden
- Rivieren en kreken
- Kanalen
- Vaarten, sloten, beken
- Bossen, houtwallen en linies

Economie

- Kennis en innovatie
- Powerport Moerdijk met zeehaven
- Logistiek en maritiem
- Agrarische specialisatie
- Metal valley
- Leisure

Woonstrategieën

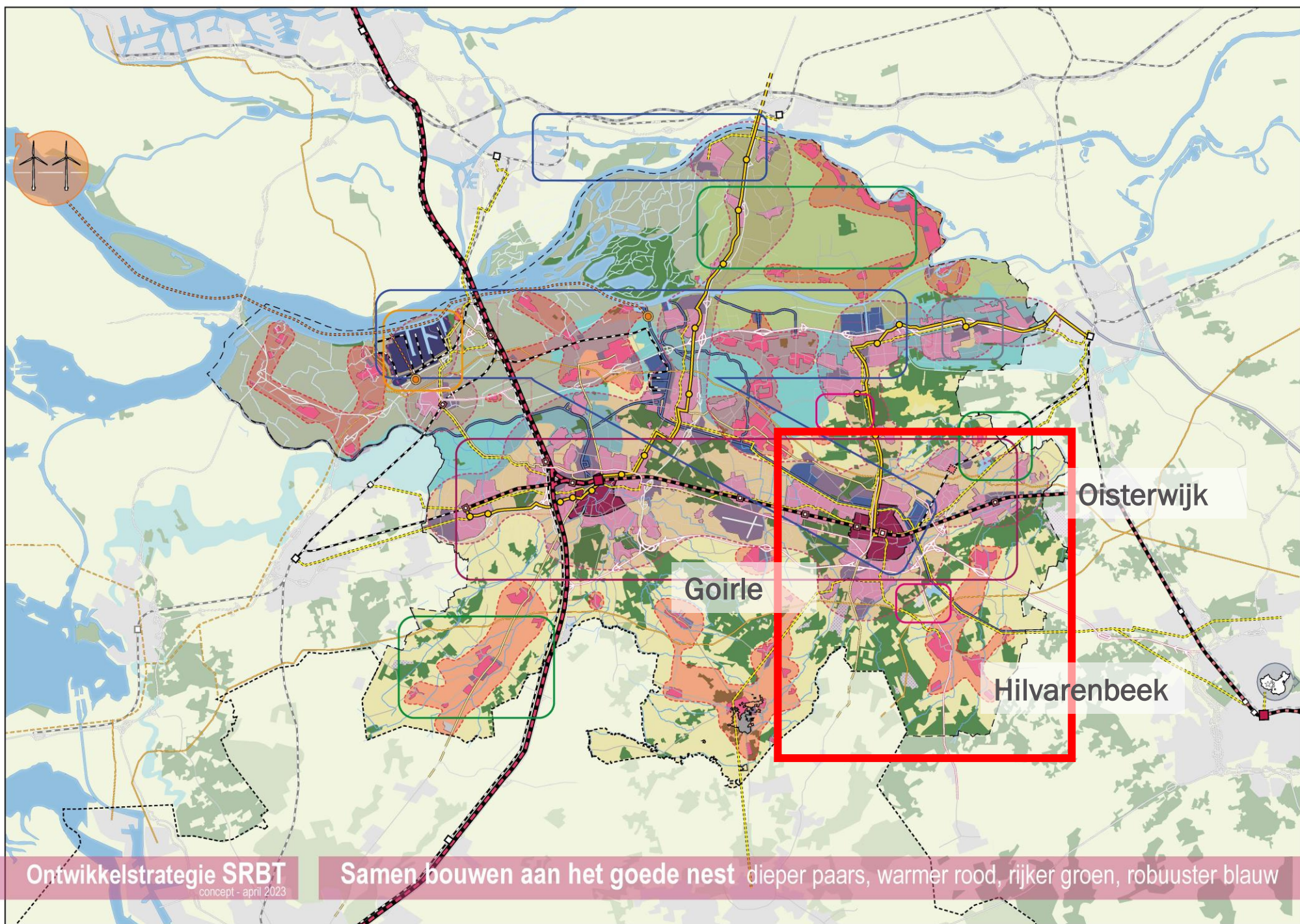
- Hoogstedelijk milieu
- Stedelijk milieu
- Stedelijk gebied
- Dorpen milieu
- Dorpen gebied

Netwerken

- Buisleidingen, Deltacorridor / uitbreiding
- Elektriciteitsknoop (regionaal / nationaal)
- Wind van zee naar land

Mobiliteit

- HSL station
- Intensivering spoor
- Opwaarderen station (en omgeving)
- Nieuw station
- Spoorlijn
- Spoor (nieuw, te onderzoeken)
- BRT-halte
- Snelfietsroute
- HOV voor goed bereikbare dorpen
- Aanpak snelweg
- Aanpak snelwegknooppunt
- Aanpak onderliggend wegennet



Bodem, Water en Landschap

- Zeekleigronden
- Rivierkleigronden
- Veengronden(Naad van Brabant)
- Zandgronden
- Rivieren en kreken
- Kanalen
- Vaarten, sloten, beken
- Bossen, houtwallen en linies

Economie

- Kennis en innovatie
- Powerport Moerdijk met zeehavens
- Logistiek en maritiem
- Agrarische specialisatie
- Metal valley
- Leisure

Woonstrategieën

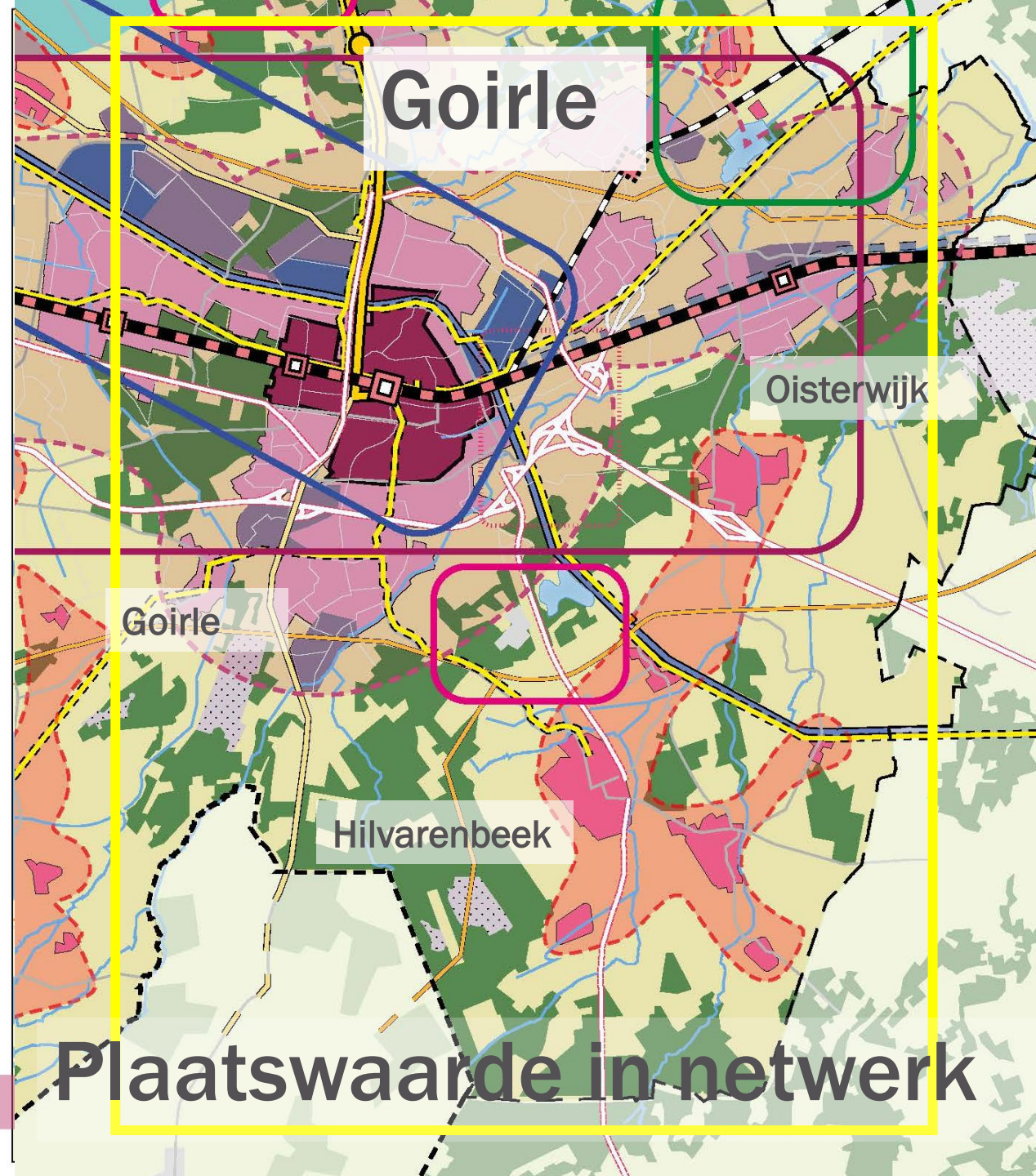
- Hoogstedelijk milieu
- Stedelijk milieu
- Stedelijk gebied
- Dorpen milieu
- Dorpen gebied

Netwerken

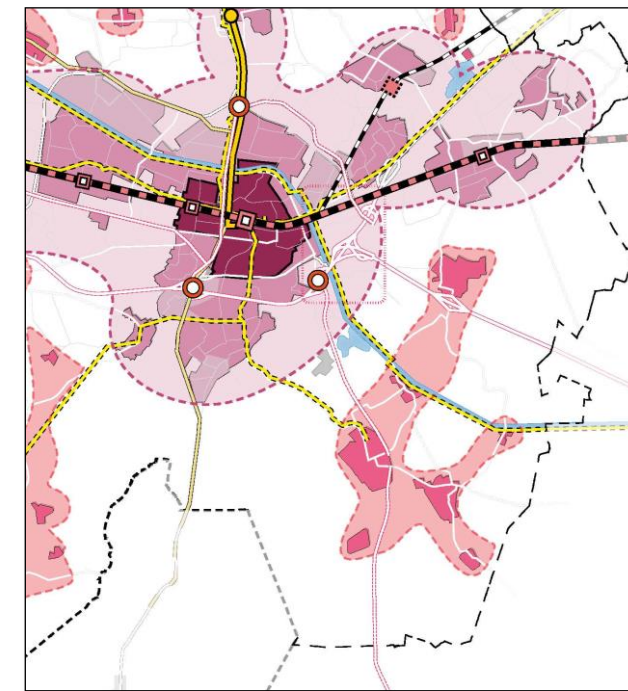
- Buisleidingen, Deltacorridor / uitbreiding
- Elektriciteitsknoop (regionaal / nationaal)
- Wind van zee naar land

Mobiliteit

- HSL station
- Intensivering spoor
- Opwaarderen station (en omgeving)
- Nieuw station
- Spoorlijn
- Spoor (nieuw, te onderzoeken)
- BRT-halte
- Snelfietsroute
- HOV voor goed bereikbare dorpen
- Aanpak snelweg
- Aanpak snelwegknooppunt
- Aanpak onderliggend wegennet



- Onderdeel stedelijkveld
- Grote revitaliseringsopgave
- Opgave beekdal van de Leij



Dilemma/opgave

- Stedelijker bouwen maar behoud van karakter
- Revitaliseringsopgave?
- Beekdal hoe heeft Goirle er aan gewerkt ?



Bodem, Water en Landschap

- Zeekleigronden
- Rivierkleigronden
- Veengronden(Naad van Brabant)
- Zandgronden
- Rivieren en kreken
- Kanalen
- Vaarten, sloten, beken
- Bossen, houtwallen en linies

Economie

- Kennis en innovatie
- Powerport Moerdijk met zeehaven
- Logistiek en maritiem
- Agrarische specialisatie
- Metal valley
- Leisure

Woonstrategieën

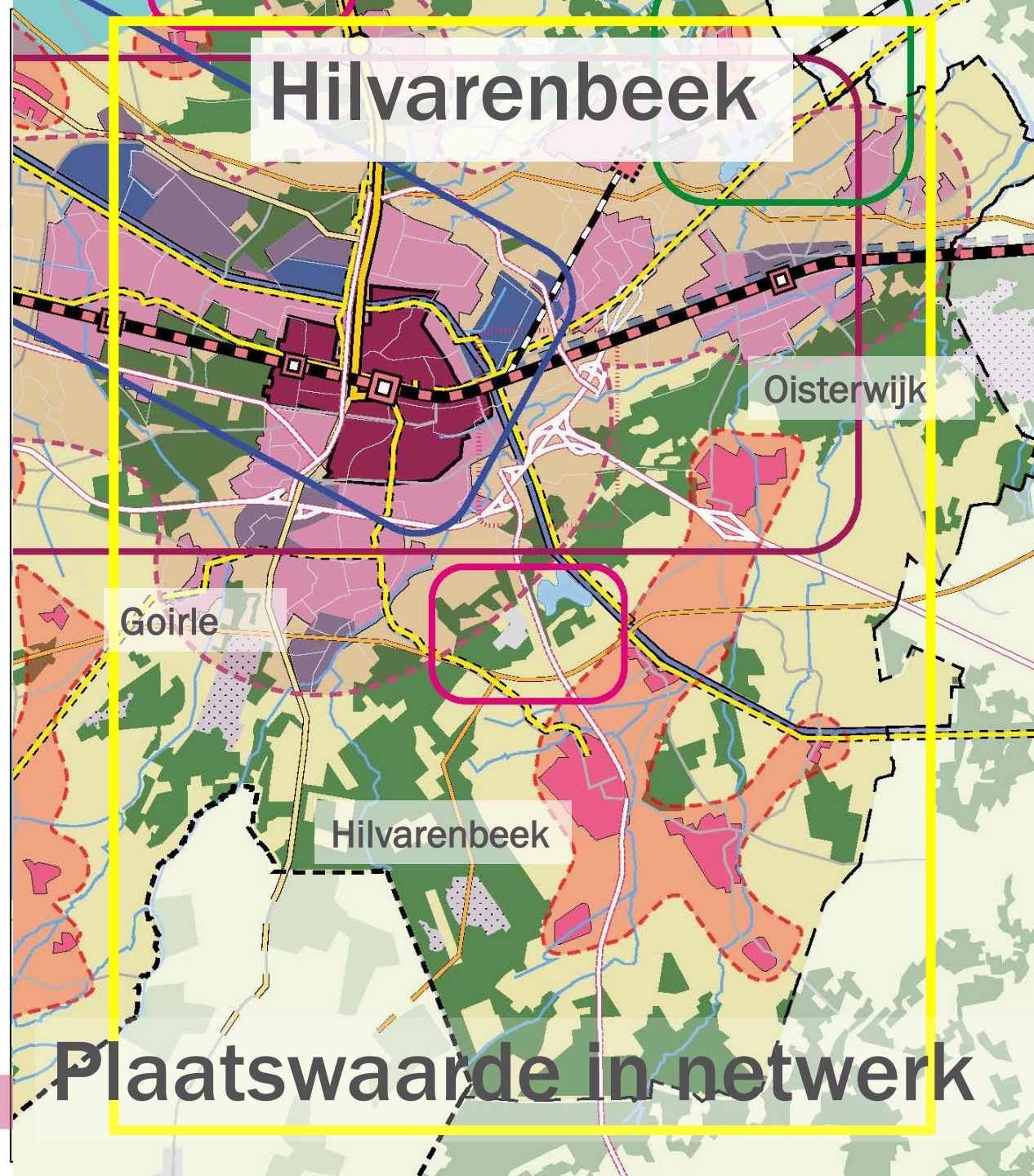
- Hoogstedelijk milieu
- Stedelijk milieu
- Stedelijk gebied
- Dorpen milieu
- Dorpen gebied

Netwerken

- Buisleidingen, Deltacorridor / uitbreiding
- Elektriciteitsknoop (regionaal / nationaal)
- Wind van zee naar land

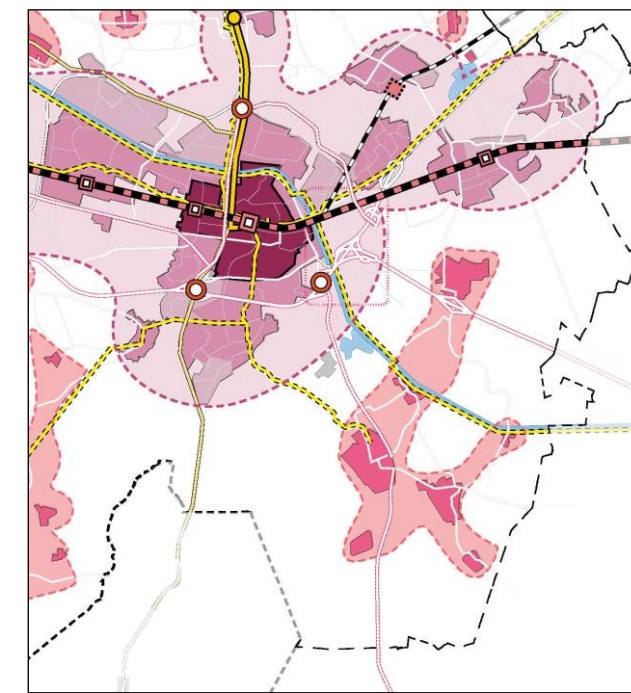
Mobiliteit

- HSL station
- Intensivering spoor
- Opwaarderen station (en omgeving)
- Nieuw station
- Spoorlijn
- Spoor (nieuw, te onderzoeken)
- BRT-halte
- Snelfietsroute
- HOV voor goed bereikbare dorpen
- Aanpak snelweg
- Aanpak snelwegknooppunt
- Aanpak onderliggend wegennet



Stedelijke strategieën maar behoud van karakter

- Opgave in de transitie van de landbouw
- Revitaliseringsopgave? Beekdal hoe heeft Goirle er aan gewerkt
- Belangrijke regionale bijdrage aan de Leisure



Dilemma/opgave

- Wat is de belangrijkste opgaven als het gaat om leefbaarheid van de kernen?
- Hoe belangrijk is Leisure?
- Jullie hebben al een VAB aanpak hoe werkt die?



Bodem, Water en Landschap

- Zeekleigronden
- Rivierkleigronden
- Veengronden(Naad van Brabant)
- Zandgronden
- Rivieren en kreken
- Kanalen
- Vaarten, sloten, beken
- Bossen, houtwallen en linies

Economie

- Kennis en innovatie
- Powerport Moerdijk met zeehaven
- Logistiek en maritiem
- Agrarische specialisatie
- Metal valley
- Leisure

Woonstrategieën

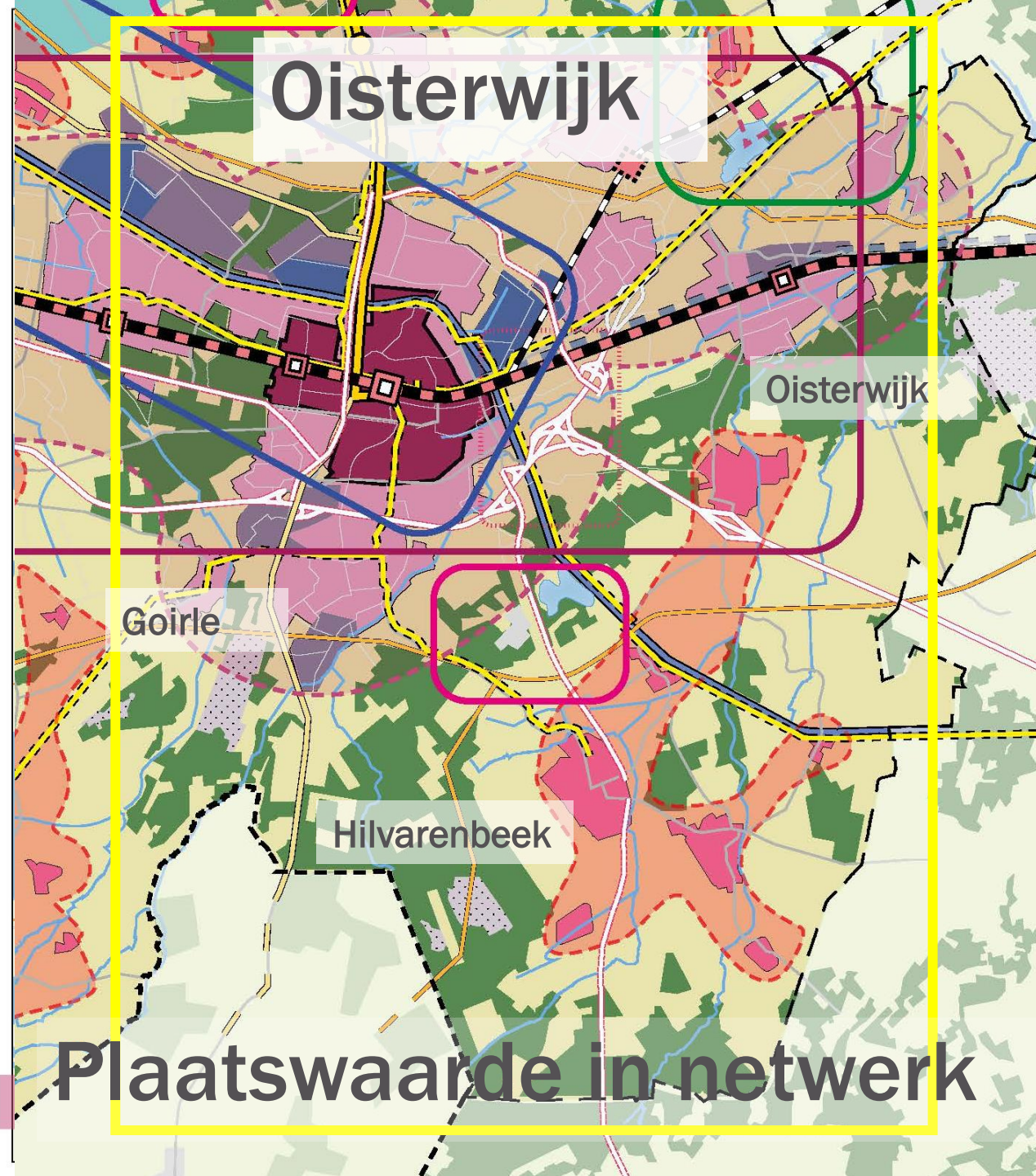
- Hoogstedelijk milieu
- Stedelijk milieu
- Stedelijk gebied
- Dorpen milieu
- Dorpen gebied

Netwerken

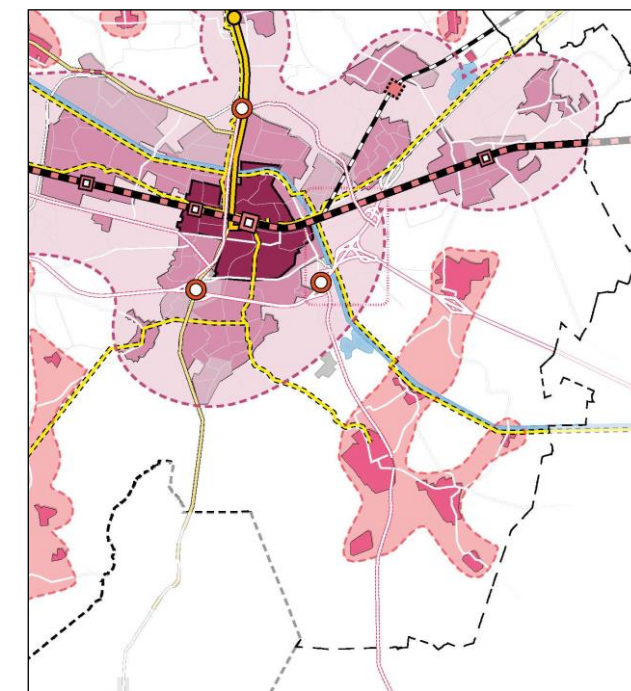
- Buisleidingen, Deltacorridor / uitbreiding
- Elektriciteitsknoop (regionaal / nationaal)
- Wind van zee naar land

Mobiliteit

- HSL station
- Intensivering spoor
- Opwaarderen station (en omgeving)
- Nieuw station
- Spoorlijn
- Spoor (nieuw, te onderzoeken)
- BRT-halte
- Snelfietsroute
- HOV voor goed bereikbare dorpen
- Aanpak snelweg
- Aanpak snelwegknooppunt
- Aanpak onderliggend wegennet

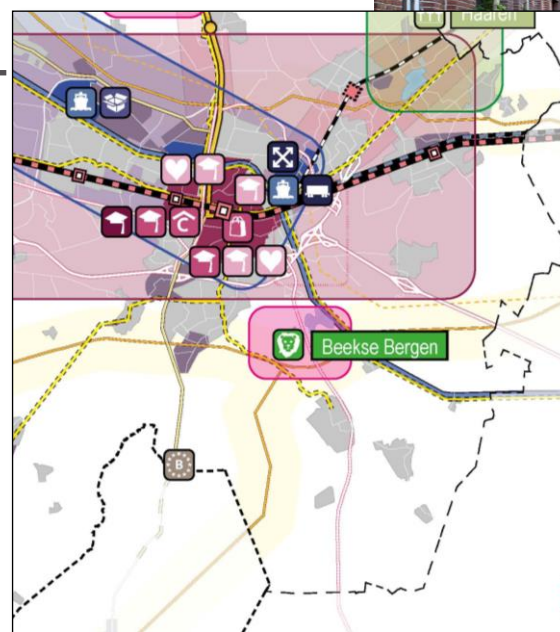
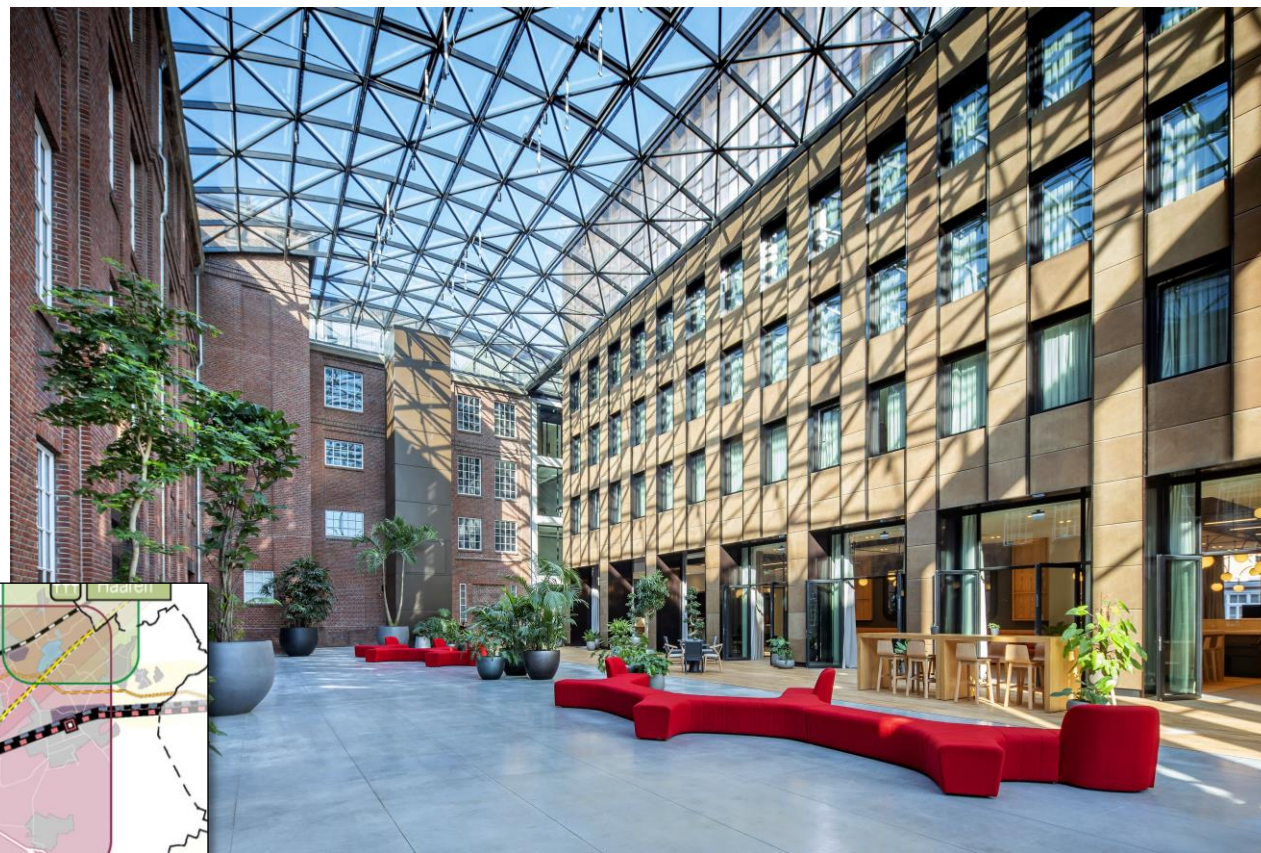


- Station beter benutten van stationsomgeving (wonen en werken)
- Moergestel Dorpenstrategie
- Natura 2000 gebied

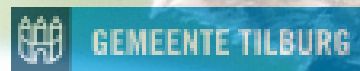
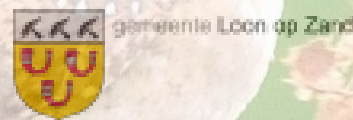
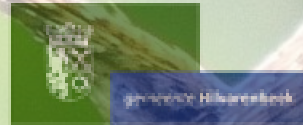
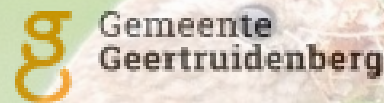
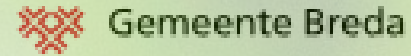


Dilemma/opgave

- Gaan jullie je je stationsomgeving stedelijker inzetten?
- Is er een leefbaarheidsopgave in Moergestel?
- Hoe succesvol is het KVL terrein?



Gemeenten



Provincie Noord-Brabant

Waterschappen

