

IMW in 2019: Deskundig en dichtbij

Onze belangrijkste speerpunten voor de komende jaren zijn versterking van onze expertises en laagdrempeligheid.

ONZE EXPERTISES

We voerden in de tweede helft van 2019 een reorganisatie uit. Vanaf 1 januari 2020 zijn we gestart met het organiseren van onze teams op basis van expertise. Zo zijn we nog beter in staat onze bijdrage te leveren in de samenwerkingsverbanden waarin we werkzaam zijn.

Lichte ondersteuning

- financiële hulpverlening
- psychosociale hulpverlening
- sociaal raadslieden

Schoolmaatschappelijk werk

- basis onderwijs
- voortgezet onderwijs
- MBO
- universiteit

Complexe problematiek

- complexe jeugdzaken
- zorg, overlast en veiligheid
- huiselijk geweld

Triage en vraagverheldering

Trainingen

Enkele expertises uitgelicht

Budgetbeheer

Wij bieden budgetbeheer aan inwoners met financiële problemen. In 2019 is ons aanbod budgetbeheer opnieuw geaudit door het NVVK. Onze budgetbeheerders leveren kwaliteit, zag ook het NVVK. De komende 3 jaar mogen we het

keurmerk weer voeren. In 2019 zagen we een verdere groei van langdurig budgetbeheer. In totaal hadden we ongeveer **330 cliënten in budgetbeheer**. In 2020 gaan we bekijken hoe we ons aanbod het beste kunnen positioneren om het duurzaam aan te kunnen blijven bieden.

Sociaal raadslieden

Onze sociaal raadslieden zijn in Tilburg, Goirle en Gilze en Rijen gekoppeld aan wijk- en dorpteam. In 2019 hebben zij **621 inwoners** voorzien van sociaal juridisch advies. Ze zijn daarnaast een vraagbaak voor collega's op het gebied van wet- en regelgeving. Sinds september 2019 tellen we ook die consultaties. In de laatste maanden van 2019 werden de sociaal raadslieden **127 keer** **geconsulteerd**.

Kinderen en scheiden

Wij zijn er voor ouders die gaan scheiden én voor ouders die al zijn gescheiden. Naast informatie en advies bieden wij bemiddeling en mediation. Ook geven we trainingen aan kinderen én aan ouders. Wij werken samen met andere organisaties in de regio

Hart van Brabant. In 2019 is de gezamenlijke website **alsjeuitelkaargaat.nl** gelanceerd. Deze website geeft ouders praktische informatie en maakt hen bewust dat ze samen ouders blijven voor de kinderen.

Eigen Kracht Groep

De Eigen Kracht Groep (EKG) is een vorm van groepsgericht maatschappelijk werk en helpt deelnemers om op eigen kracht met hun vragen en problemen aan de slag te gaan. Deelnemers ontdekken hun kwaliteiten en leren haalbare doelen stellen.

We gaven veel workshops (waaronder 'train de trainer') aan samenwerkingspartners en gemeenten. In Dongen gaven we een EKG-groep samen met MEE, in Tilburg samen met ContourdeTwern. In 2020 onderzoeken we de mogelijkheden voor een digitale variant naast de fysieke EKG-groep.

Trainingen

Wij bieden trainingen en gespreksgroepen voor kinderen, jongeren en volwassenen. De vraag naar het uitvoeren van onze trainingen is, evenals vorig jaar, verder toegenomen.

Trainingen voor volwassenen in 2019

SOCIALE VAARDIGHEID
26
DEELNEMERS

POSITIEF OPVOEDEN
49
DEELNEMERS

In Tilburg gaven we 14 trainingen voor de doelgroep van 6 tot 16 jaar

WEERBAARHEID (ROTS EN WATER)
SOCIALE VAARDIGHEDEN
KIES (KINDEREN IN ECHTSCHIEDINGSSITUATIES)

Trainingen bij Track 013

(tijdelijke alternatieve opvang voor leerlingen van 12 tot 18 jaar, die buiten de boot vallen in het regulier onderwijs of dreigen uit te vallen)

SOCIALE VAARDIGHEDEN EN WEERBAARHEID
AGRESSIEREGULATIE

In Dongen en Goirle gaven we trainingen sociale weerbaarheid en KIES.

Ook geven we op aanvraag trainingen op maat. Zoals faalangstrainingen op het Cambreure College en de gezamenlijke MBO-scholen.

Marietje Kessels Project (MKP)

MKP is een training voor groep 7 en 8 van de basisschool, met als doel het vergroten van de weerbaarheid van kinderen. In 2019 waren er **62 MKP-groepen** op basisscholen in Tilburg en **12 groepen** in Goirle. Een groep studenten van Fontys ging aan de slag met het ophalen van ervaringsverhalen onder oud-deelnemers, docenten en ouders. In 2020 volgen de resultaten.

WIJ ZIJN LAAGDREMPELIG

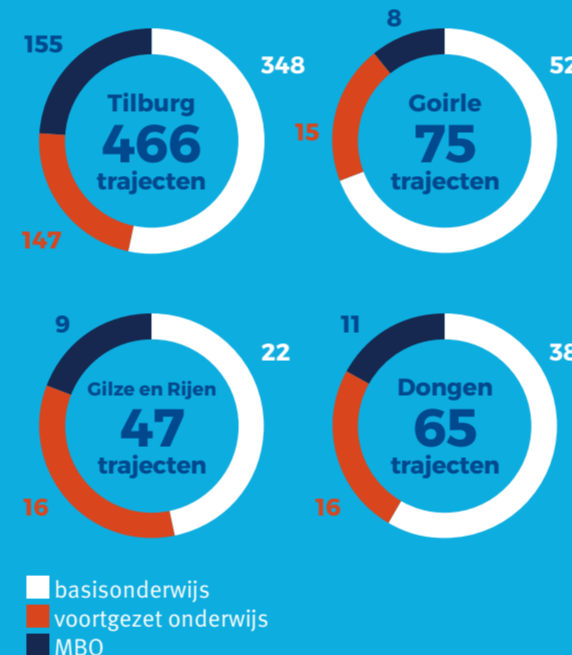
Onze medewerkers werken ook op locaties waar zij direct contact kunnen leggen met inwoners die vragen hebben. Bijvoorbeeld:

Schoolmaatschappelijk Werk

Schoolmaatschappelijk werkers geven ondersteuning op scholen en bieden lichte ondersteuning aan ouders en leerlingen.

In Tilburg werken schoolmaatschappelijk werkers op **84 basisscholen, 15 scholen voor voortgezet onderwijs en 3 MBO-scholen**. In Dongen, Goirle en Gilze en Rijen op **24 basisscholen en 2 scholen voor voortgezet onderwijs**. Ook op Durendael in Oisterwijk bieden wij schoolmaatschappelijk werk.

Aantal ondersteuningstrajecten van schoolmaatschappelijk werkers:



In 2019 en 2020 is en wordt de rol en positionering van het schoolmaatschappelijk werk binnen Toegang Tilburg nog beter ingebed. In 2020 intensiveren we de samenwerking met externe partners en bieden we passende deskundigheidsbetovordering.

MST

Het MST is een stedelijk inloop- en activiteitencentrum voor educatie, ondersteuning en ontmoeting. Het is 'een vindplaats' voor mensen die anders mogelijk buiten de boot (dreigen te) vallen. De 'verbindende schakels' vanuit IMW hebben een adviserende en ondersteunende rol en verwijzen indien nodig door.

Hotspot

In dit team werken we vanuit Toegang Tilburg samen met R-Newt, gemeente en zorgaanbieders. De doelgroep zijn kwetsbare jongeren (van 16 tot 27 jaar) die vastlopen en ondersteuning nodig hebben op verschillende leefgebieden én die in de reguliere trajecten buiten de boot dreigen te vallen. Het doel van deze samenwerking is om hen laagdrempelig en snel verder te helpen.

Dichtbij-teams

Op vraag van ContourdeTwern en de woningcorporaties sluiten we, namens Toegang Tilburg, aan bij de Dichtbij-teams. Deze teams zijn herkenbaar en laagdrempelig in de wijk aanwezig. Zij pakken vragen of signalen snel op en voorkomen daardoor dat situaties verslechteren.



WAT GAAN WE DOEN IN 2020?

- Verdere versterking van onze expertises
- Doorontwikkeling samenwerkingsverbanden in de vier gemeenten
- Investeren in de samenwerking met de sociale basis
- Versterken samenwerking met de jeugd- en veiligheidsketen
- Uitbreiden van onze digitale hulpverlening

IMW IN TILBURG, DONGEN, GOIRLE EN GILZE EN RIJEN

Tilburg

In Tilburg maken we sinds 1 januari 2019 deel uit van Coöperatie Toegang Tilburg. Hierin werken we met MEE, GGD Hart van Brabant en de afdelingen Werk & Inkomen en Dienstverlening van de gemeente Tilburg samen in wijkteams. Doel hiervan is de ondersteuning en dienstverlening aan inwoners van Tilburg met een ondersteuningsvraag zo vlot, goed en bereikbaar mogelijk te organiseren.

Dongen

In Dongen werken we samen met MEE aan onze gezamenlijke opdracht. IMW werkt daarbij binnen de Entree en in nauwe samenwerking met alle partners. Ook leveren we expertise aan het sociaal team.

Goirle

Ook in Goirle werkt IMW met MEE aan een gezamenlijke opdracht. En samen met MEE, ContourdeTwern en gemeente geven we in een pilot vorm aan de doorontwikkeling van het Loket.

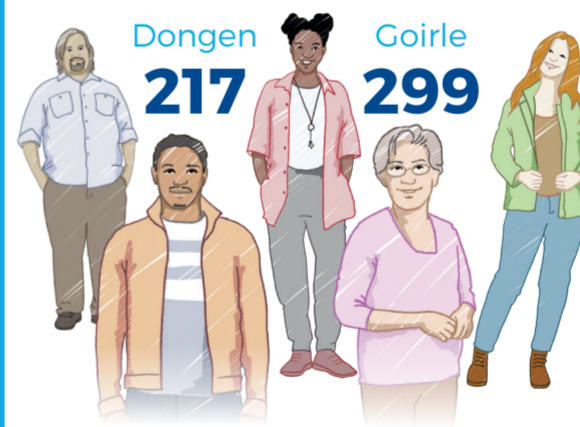
Gilze en Rijen

In Gilze en Rijen maken we deel uit van een samenwerkingsverband met MEE, ContourdeTwern en IMW Breda. Gezamenlijk geven we uitvoering aan de dorpteam in de ABG-gemeenten.

Cliënten

Aantal ondersteuningstrajecten in 2019:

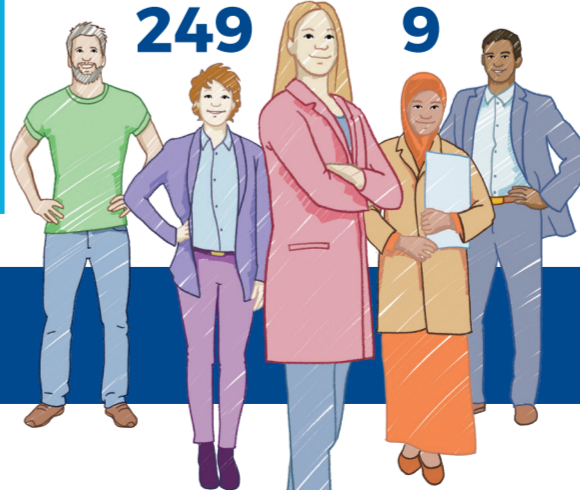
Tilburg **1.400** Gilze en Rijen **334**



Deze cijfers betreffen de in 2019 gestarte trajecten. Daarnaast liepen er ook trajecten door vanuit 2018. In veel gevallen hebben we onze hulp in samenwerking met anderen uitgevoerd. Naast de genoemde aantallen leveren we ook inzet in samenwerking met de gemeente die niet terugkomt in deze cijfers, maar in het gemeentelijk systeem geregistreerd wordt.

Medewerkers en stagiaires

medewerkers **249** stagiaires **9**



NIEUW IN 2019

Schoolmaatschappelijk werk op universiteit

In september 2019 zijn we gestart met een pilot, waarin we **8 uur per week schoolmaatschappelijk werk** bieden op de Universiteit van Tilburg. Vooral voor de international exchange studenten is er behoefte aan extra ondersteuning door het schoolmaatschappelijk werk.

Keurmerk Sociaal Werk Nederland

Wij zijn trots dat wij in 2019 het **Kwaliteitslabel Sociaal Werk** hebben behaald. Dit is een uniek kwaliteitslabel voor de branche en staat voor Sterk Sociaal Werk. Het bevestigt onze kwaliteit en ons vakmanschap. Wij blijven ons inzetten om de kwaliteit van ons werk hoog te houden.

Dorpteam Gilze en Rijen

Op 11 juni 2019 was de officiële aftrap van de **dorpteam binnen de ABG-gemeenten** (Alphen-Chaam, Baarle-Nassau en Gilze en Rijen). Binnen het dorpteam Gilze en Rijen werken medewerkers van IMW Tilburg, ContourdeTwern en MEE West-Brabant samen om inwoners te ondersteunen bij hun vragen.

Trainingen meldcode

In 2019 richtten we samen met Sterk Huis vanuit de Taskforce Kindermishandeling het **Coördinatiepunt Trainingen Meldcode Huiselijk geweld en Kindermishandeling** op. We bieden trainingen aan voor:

- beroepsgroepen en vrijwilligers die verplicht zijn te werken met de meldcode Kindermishandeling
- andere beroepsgroepen, zoals woningbouwverenigingen
- aandachtsfunctionarissen Huiselijk geweld en Kindermishandeling

In 2019:

- **32 basis- en verdiepingstrainingen** over de Meldcode Kindermishandeling
- **12 trainingen 'Veilig achter de voordeur'** bij de woningbouwverenigingen
- **meerdere inspiratiesessies en gastlessen** binnen MBO en HBO onderwijs

Personeel

Voor oudere medewerkers voerden we een generatierегeling in, zodat ze fit en gezond door kunnen blijven werken tot de AOW-gerechtigde leeftijd. Wie dat wil kan minder werken zonder te veel inkomensverlies. In 2019 is een Preventief Medisch Onderzoek uitgevoerd. Aan de hand van de uitkomsten nemen we preventieve maatregelen, zo kunnen we gezondheidsrisico's in het werk en eventueel ziekteverzuim voorkomen of beperken.