

# BOSCHKENS GELUIDSMUUR A58-TILBURGSEWEG

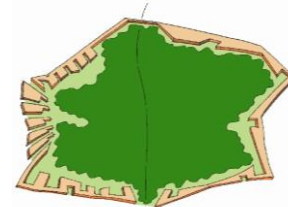
VERKENNING PROGRAMMA EN RUIMTEGEBRUIK

25 mei 2025

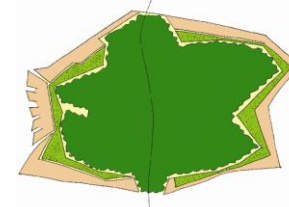
STUDIEGEBIED



BOSCHKENS – omarmd met een woonmuur



De Bebouwingsring



De Groene Tussenzone



Het ontwerp

BOSCHKENS – bestaande geluidsmuur langs A58 met woningen

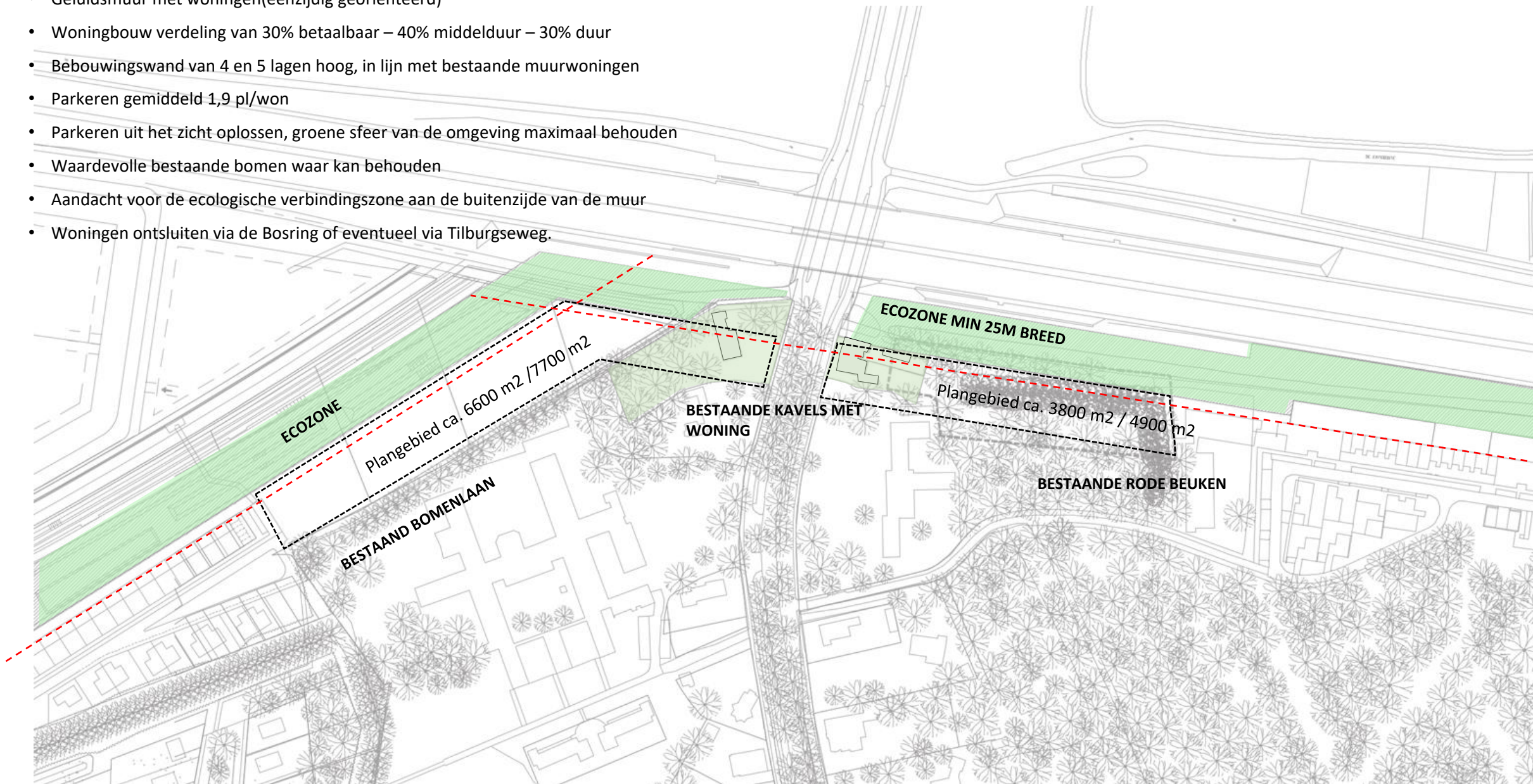


BOSCHKENS – in ontwikkeling deel muur langs A58 van Leystromen

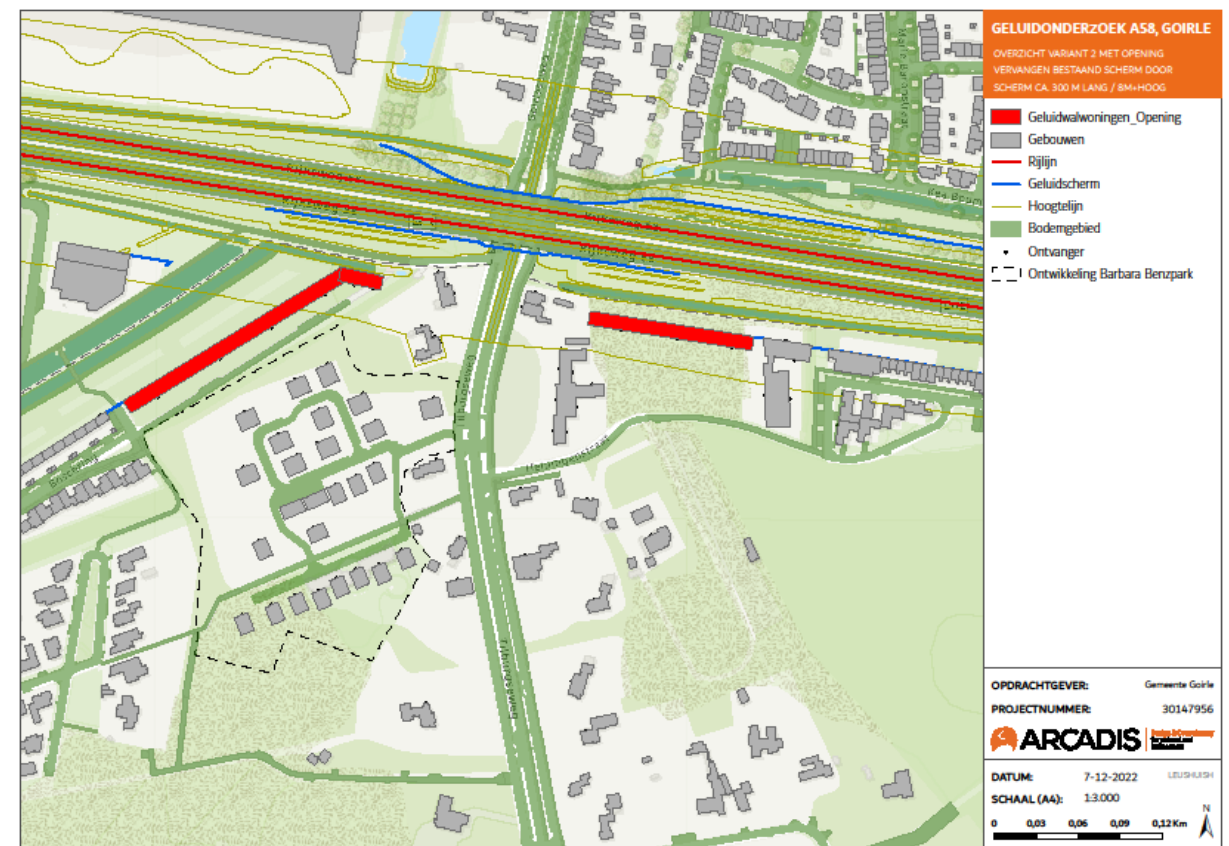
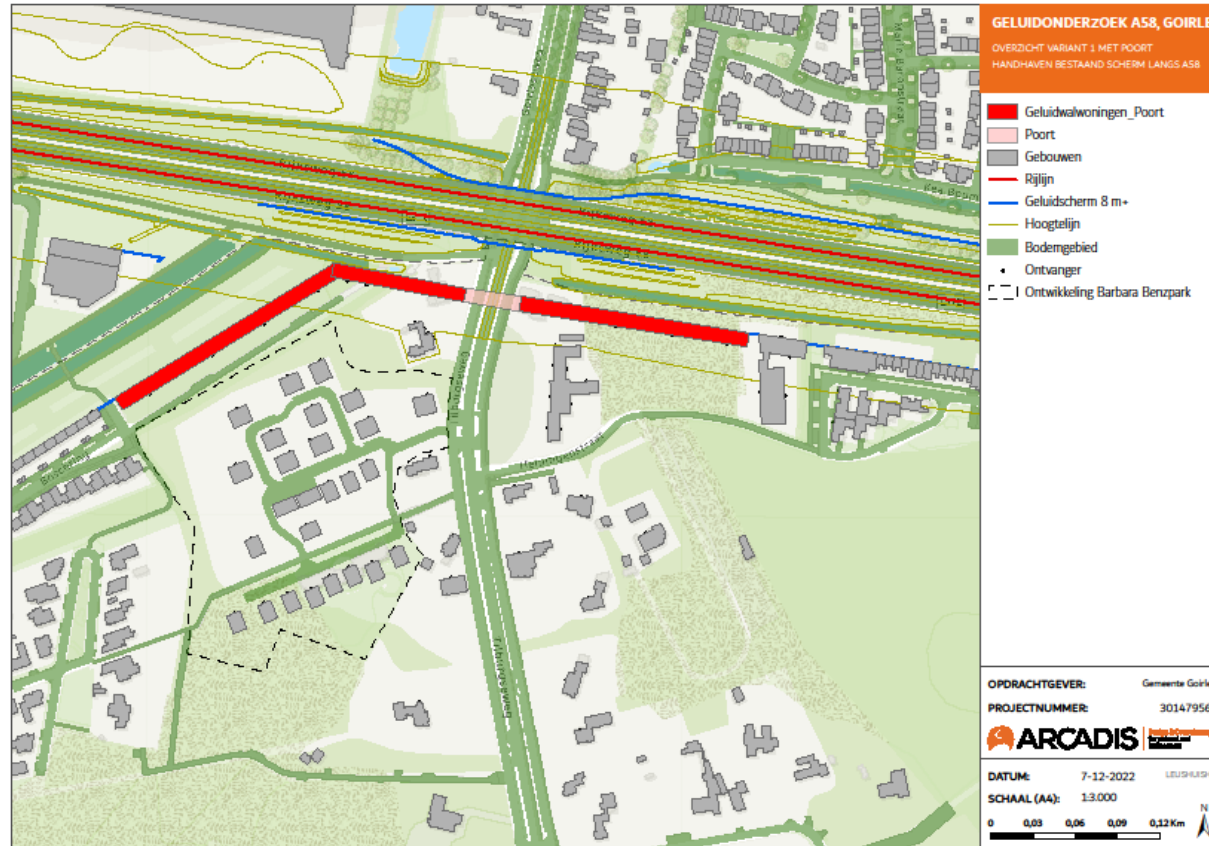


## UITGANGSPUNTEN

- Geluidsmuur met woningen(eenzijdig georiënteerd)
- Woningbouw verdeling van 30% betaalbaar – 40% middelduur – 30% duur
- Bebouwingswand van 4 en 5 lagen hoog, in lijn met bestaande muurwoningen
- Parkeren gemiddeld 1,9 pl/won
- Parkeren uit het zicht oplossen, groene sfeer van de omgeving maximaal behouden
- Waardevolle bestaande bomen waar kan behouden
- Aandacht voor de ecologische verbindingszone aan de buitenzijde van de muur
- Woningen ontsluiten via de Bosring of eventueel via Tilburgseweg.

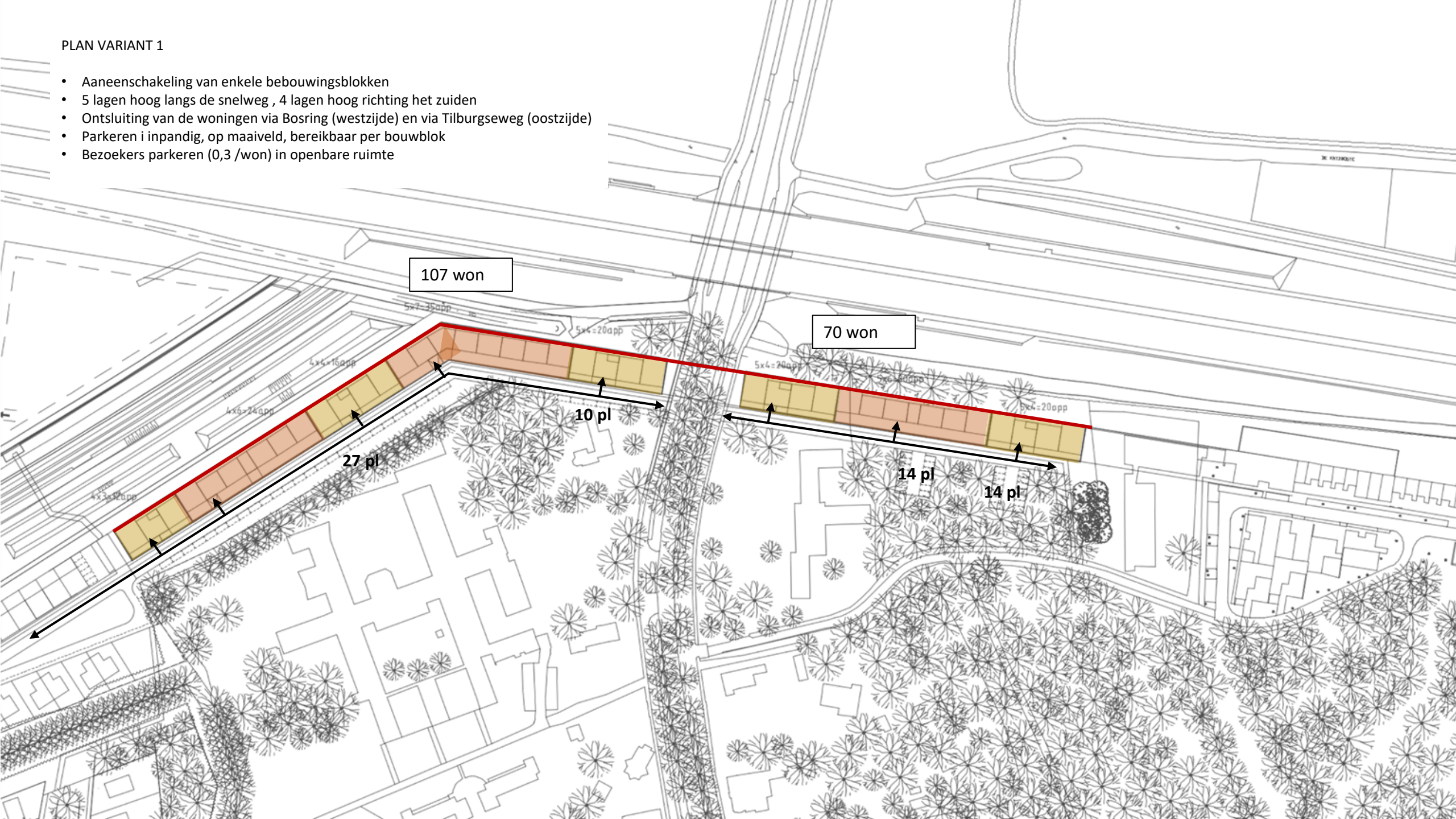


## 2 OPTIES VOOR GELUIDSMUUR



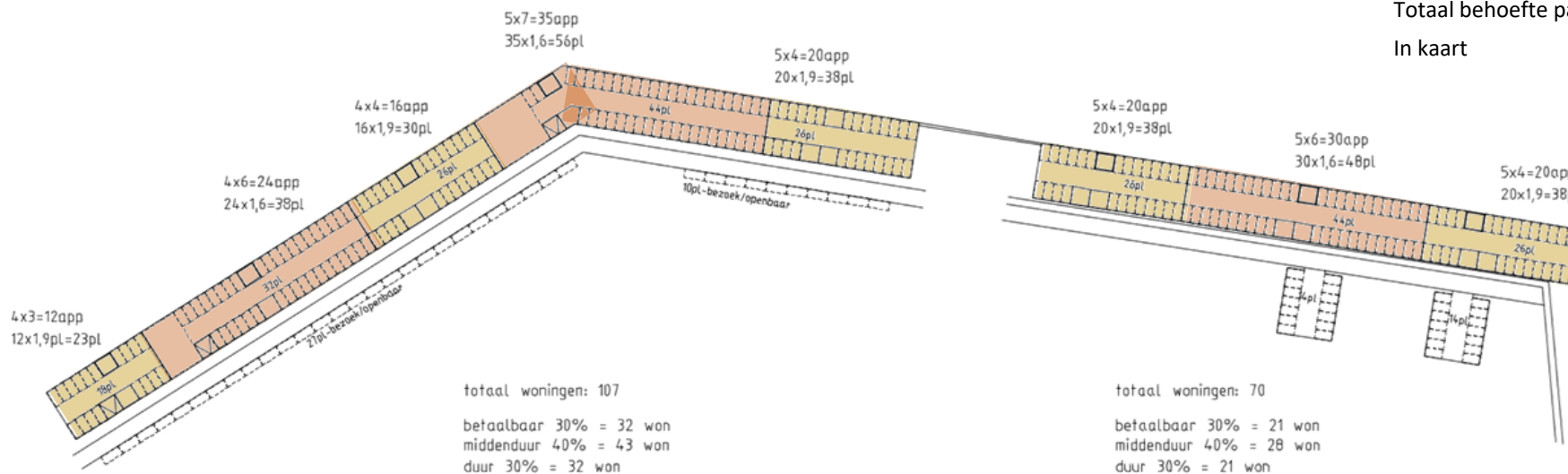
## PLAN VARIANT 1

- Aaneenschakeling van enkele bebouwingsblokken
- 5 lagen hoog langs de snelweg , 4 lagen hoog richting het zuiden
- Ontsluiting van de woningen via Bosring (westzijde) en via Tilburgseweg (oostzijde)
- Parkeren i inpandig, op maaiveld, bereikbaar per bouwblok
- Bezoekers parkeren (0,3 /won) in openbare ruimte





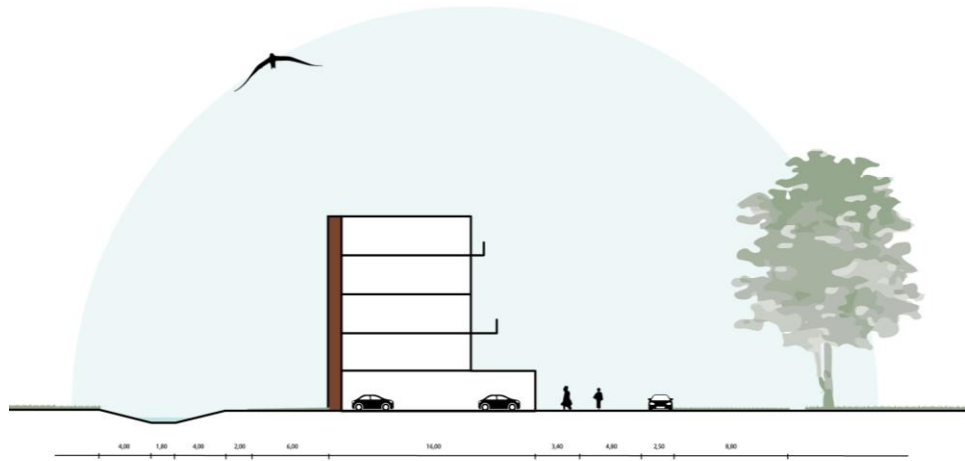
PROGRAMMA VARIANT 1



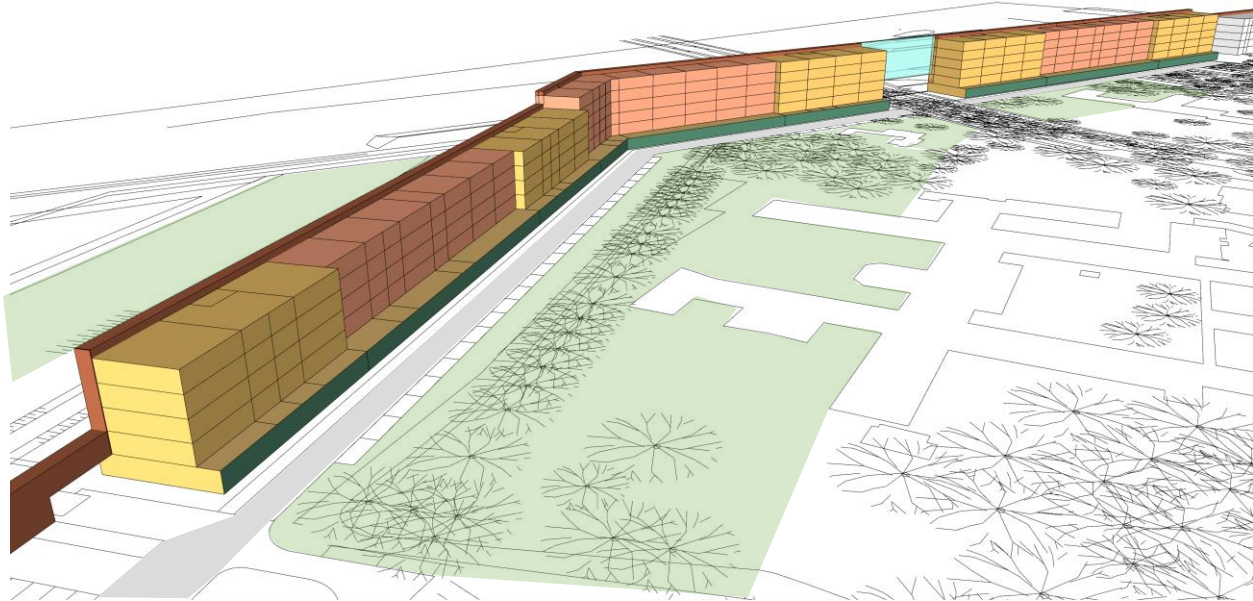
**TOTAAL**

Programma	Beukmaat	Aantal
30% betaalbaar	9	53
40% middenduur	10,8	71
30% duur	10,8	53
Aantal lagen		4-5
Totaal woningen/appartementen		<b>177</b>
Aantal parkeerplekken per woning		1,6-1,9
Totaal behoefte parkeerplekken		309
In kaart		307

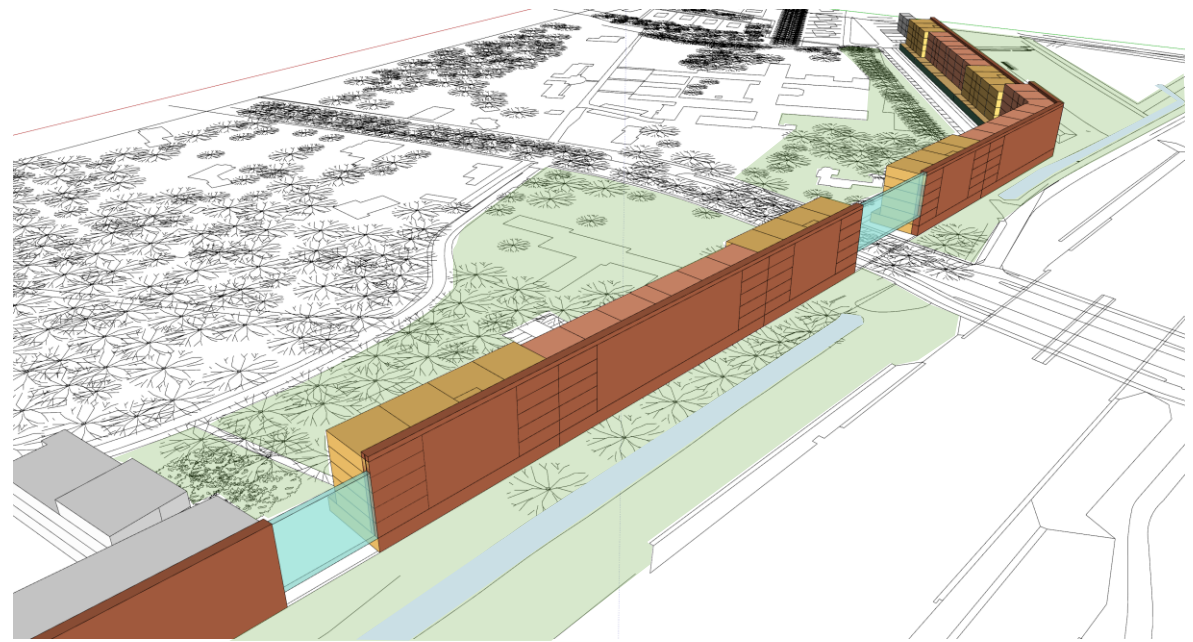
PRINCIPE DOORSNEDE VARIANT 1



MASSA STUDIE VARIANT 1



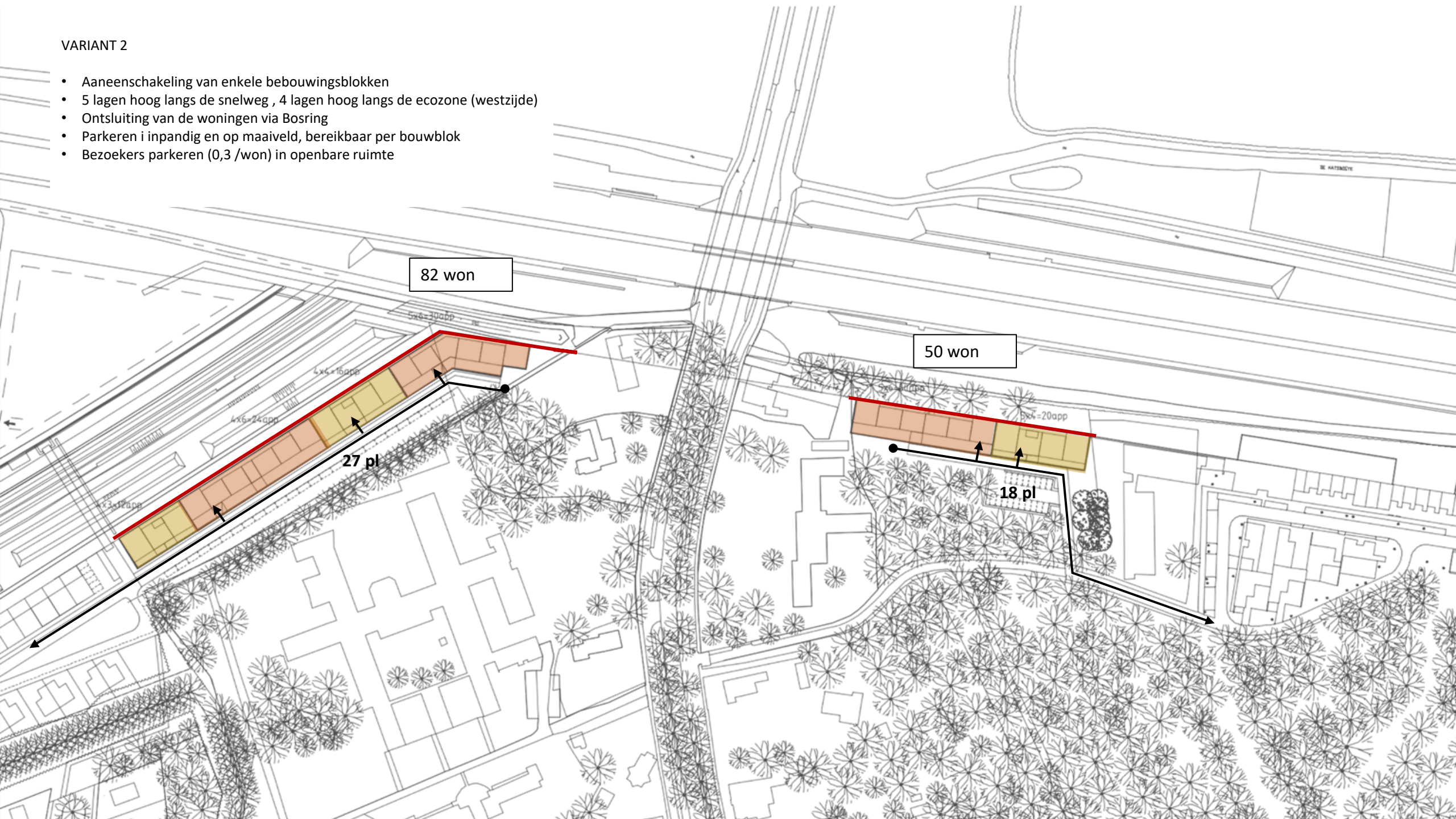
Zicht westzijde



Zicht noordzijde/van af A58

## VARIANT 2

- Aaneenschakeling van enkele bebouwingsblokken
- 5 lagen hoog langs de snelweg , 4 lagen hoog langs de ecozone (westzijde)
- Ontsluiting van de woningen via Bosring
- Parkeren i inpandig en op maaiveld, bereikbaar per bouwblok
- Bezoekers parkeren (0,3 /won) in openbare ruimte



PROGRAMMAKAART VARIANT 2

**TOTAAL**

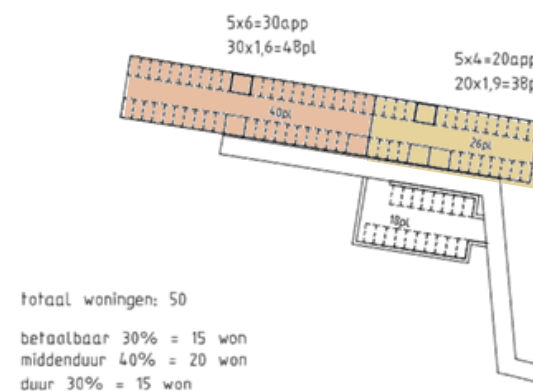
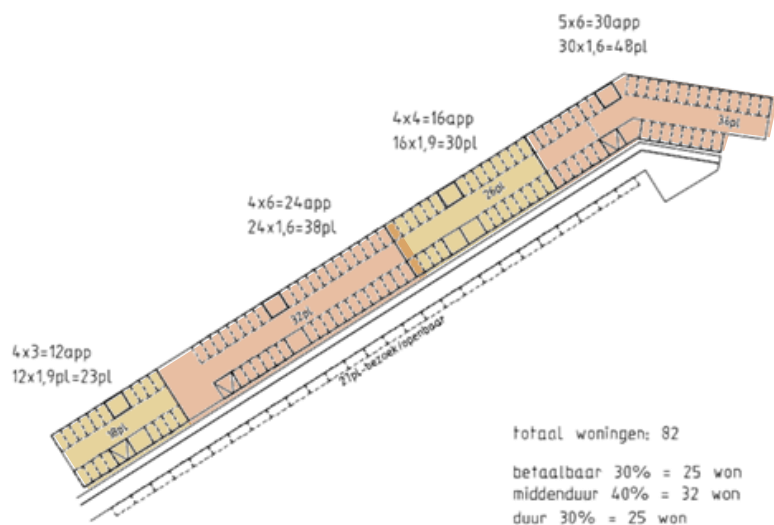
Programma	Beukmaat	Aantal
30% betaalbaar	9	40
40% middenduur	10,8	52
30% duur	10,8	40
Aantal lagen		4-5

Totaal woningen/appartementen **132**

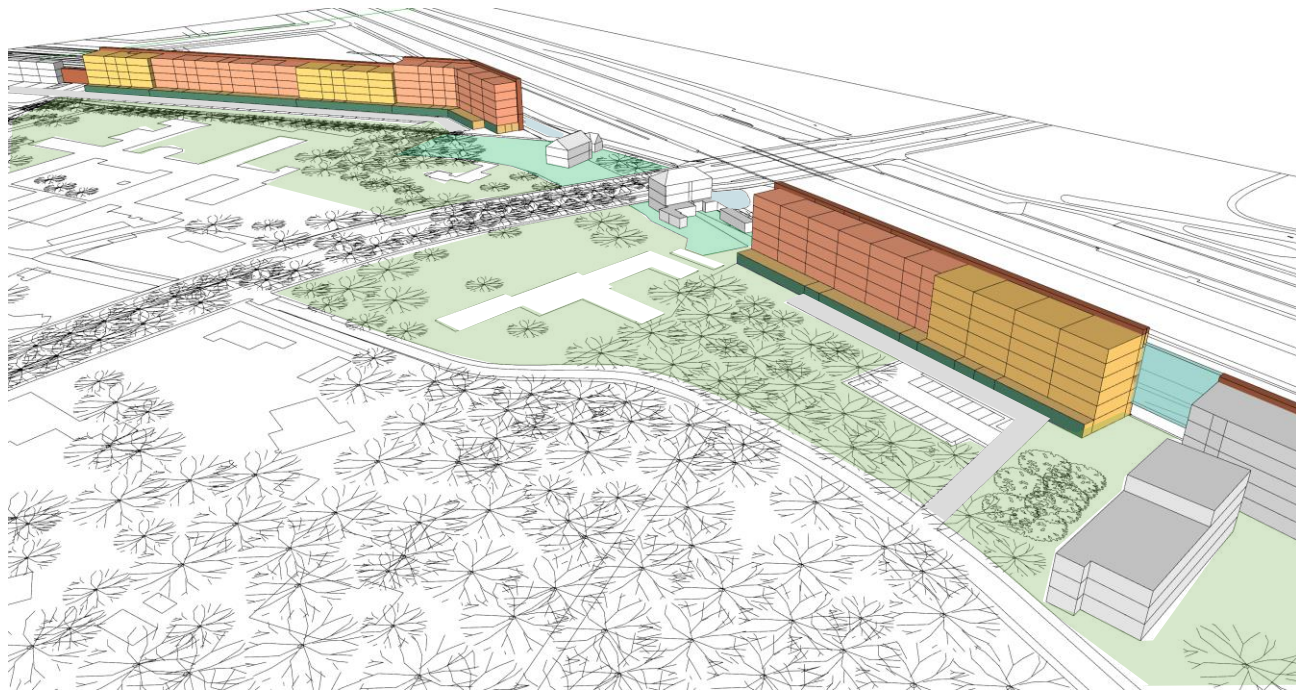
Aantal parkeerplekken per woning 1,6-1,9

Totaal behoefte parkeerplekken 225

In kaart 223



MASSA STUDIE VARIANT 2



Zicht zuidzijde



Zicht noordzijde/van af A58