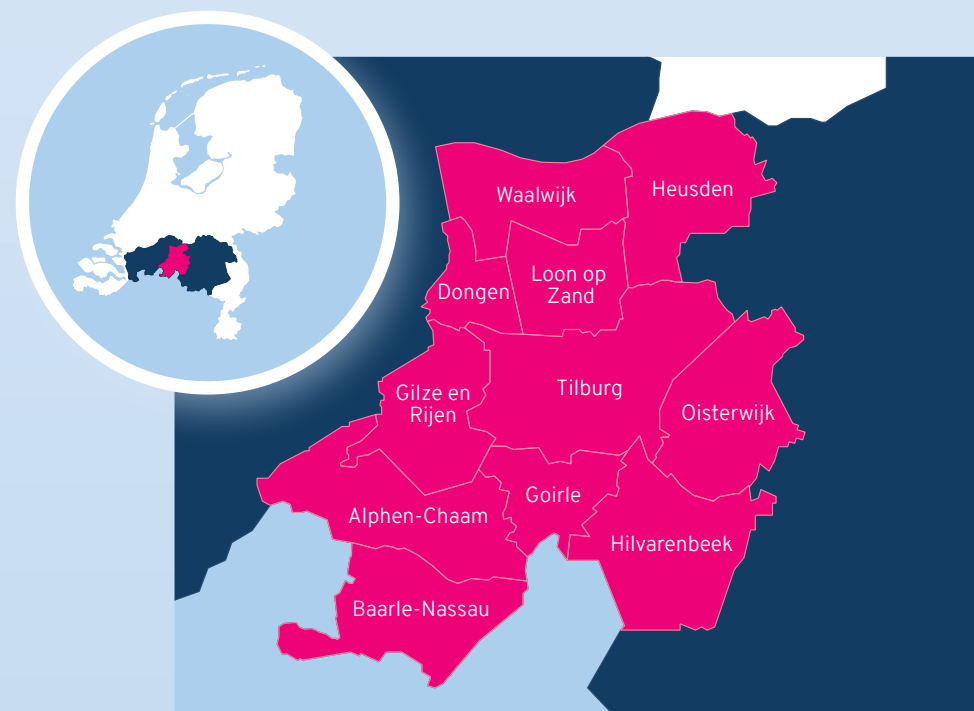
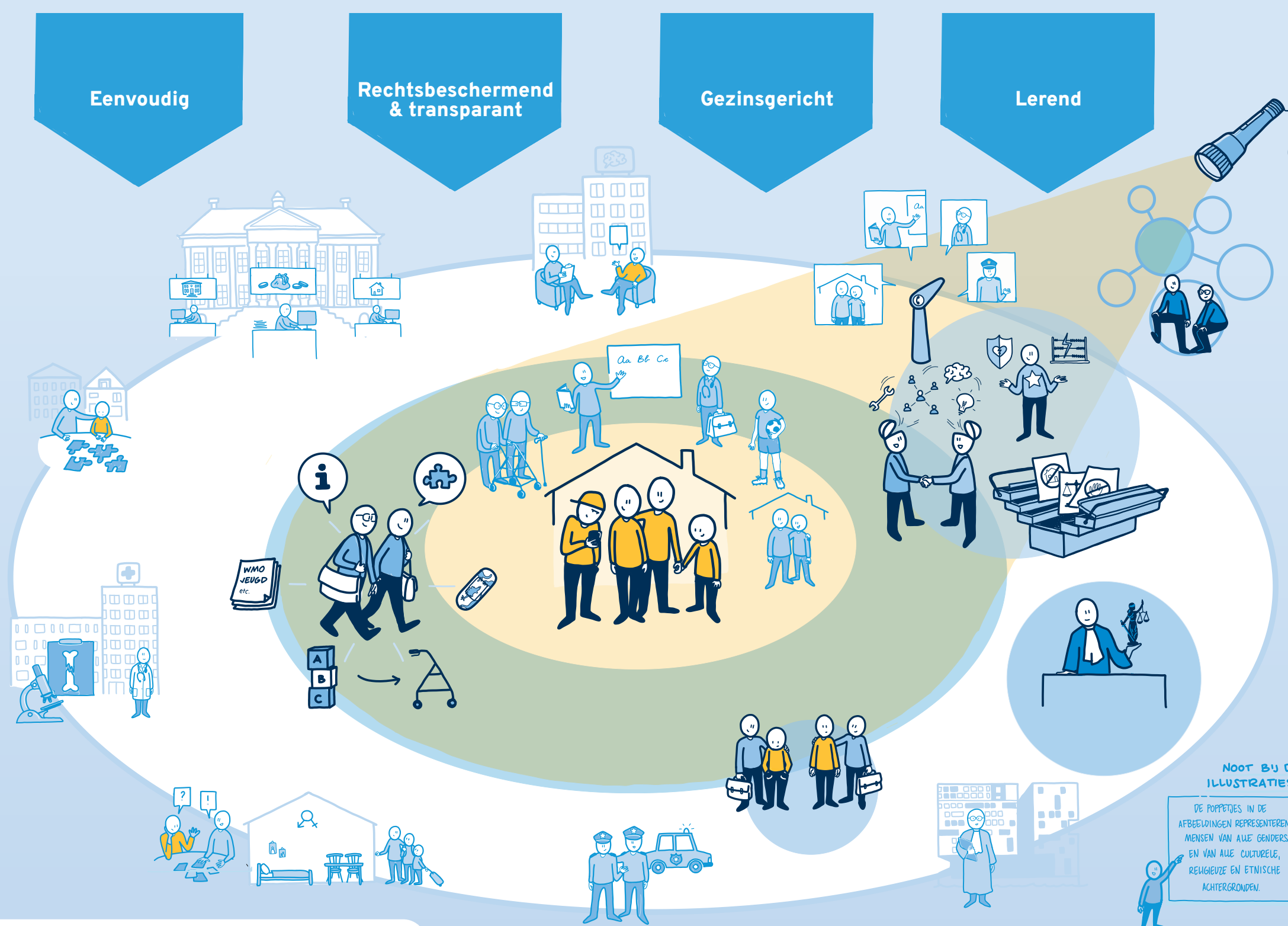


De gezamenlijke ambitie is dat onze jeugd gezond, veilig en prettig opgroeit en dat ouders zelf in staat zijn om hun kinderen op te voeden. Ouders krijgen als dat nodig is ondersteuning bij wat zij kunnen en problemen worden zo veel mogelijk voorkomen.

Soms is er meer nodig. Dan werken we samen en op maat, snel en adequaat door aan te sluiten op de dagelijkse leefwereld en kracht en netwerk van het kind en gezin zelf.

Toekomstscenario kind- en gezinsbescherming



Waar zetten we als Regio Hart van Brabant op in?

- Stevige bestuurlijke samenwerking en daadkrachtige besluitvorming
 - Bestuurlijk platform huiselijk geweld en kindermishandeling met een brede vertegenwoordiging van bestuurders en directeuren sociaal domein (welzijn, wonen, gemeenten, onderwijs, veiligheid, wijkteams, zorgaanbieders, ervaringsdeskundigheid)
 - Bovenregionale governance via een leading coalition van diverse organisaties om voor een gezamenlijke verbeteragenda voor de jeugdbescherming
 - Bestuurscommissie Jeugd: wethouders Jeugd van alle gemeenten Hart van Brabant zijn gemandateerd om besluiten te nemen namens het college van B&W
- Brede netwerksamenwerking: welzijnswerk, onderwijs, GGz volwassenen, wijkteams, specialistische ondersteuning en veiligheidspartners werken in de Proeftuin samen als één team

- Inzet ervaringsdeskundigheid om escalatie te voorkomen
- Voorkomen van complexe (v)chtscheidingen via de Gezinsadvocaat
- Ontwikkelen van interventies op ouders en niet alleen kinderen
- Werken volgens de visie gefaseerd samenwerken aan veiligheid
- Coördinatie vanuit wijkteam conform één gezin, één plan en één coördinator
- Wijkteam en veilig thuis trekken gezamenlijk op zodat er een integraal beeld ontstaat en het gezin maar één keer hun verhaal hoeft te doen
- 0-100 aanpak

We werken samen met verschillende organisaties die betrokken zijn bij kind en gezin:

- ☆ Amarant
- ☆ Leger des Heils
- ☆ R-Newt
- ☆ ContourdeTwern
- ☆ MEE
- ☆ Sterk Huis
- ☆ Fameus
- ☆ Novadic Kentron
- ☆ T-Primair
- ☆ Farent
- ☆ Politie
- ☆ Thebe
- ☆ Gemeente Tilburg
- ☆ Prima Cura
- ☆ Toegang Tilburg
- ☆ Gemeente Waalwijk
- ☆ Prisma
- ☆ Veilig Thuis Midden-Brabant
- ☆ GGZ Hart voor Brabant
- ☆ Raad voor de kindbescherming
- ☆ William Schrikker jeugdbescherming en jeugdreclassering
- ☆ GGz Breburg
- ☆ Reclassering Nederland
- ☆ Wonen Breburg
- ☆ Instituut voor Maatschappelijk Werk
- ☆ Regio Hart van Brabant
- ☆ Zorg en Veiligheidshuis
- ☆ Jeugdbescherming Brabant
- ☆ RIBW Brabant

Facts & Figures Regio Hart van Brabant

Aantal inwoners Regio Hart van Brabant

	2022
Alphen-Chaam	10.425
Baarle-Nassau	6.931
Dongen	26.483
Gilze en Rijen	26.557
Goirle	23.979
Heusden	45.557
Hilvarenbeek	15.810
Loon op Zand	23.768
Oisterwijk	32.503
Tilburg	224.459
Waalwijk	49.342
Totaal aantal inwoners	485.814
Totaal jeugdige inwoners 0-18 jaar	123.979
Totaal jeugdige inwoners 0-23 jaar	126.693

Jeugdige inwoners met jeugdhulp en in jeugdbescherming Regio Hart van Brabant in verhouding tot landelijke cijfers

	2019	2020	2021	2022
Jeugdzorg Nederland	443.585	435.760	469.570	382.590
Jeugdzorg rHvB	12.945	12.765	13.100	10.570
Percentage rHvB met jeugdzorg t.o.v. Nederland	2,9%	2,9%	2,8%	2,8%
Jeugdhulp Nederland	430.990	423.400	458.465	371.360
Jeugdhulp rHvB	12.670	12.490	12.845	10.315
Percentage rHvB met jeugdhulp t.o.v. Nederland	2,9%	2,9%	2,8%	2,8%
Jeugdbescherming Nederland	41.115	41.370	41.280	35.320
Jeugdbescherming rHvB	950	990	1.030	860
Jeugdbescherming t.o.v. Nederland	2,3%	2,4%	2,5%	2,4%

	2019	2020	2021	2022
Jeugdzorg rHvB	12.945	12.765	13.100	10.570
Jeugdbescherming rHvB	950	990	1.030	860
Percentage jeugdbescherming rHvB t.o.v. jeugdzorg rHvB	7,3%	7,8%	7,9%	8,1%
Jeugdzorg Nederland	443.585	435.760	469.570	382.590
Jeugdbescherming Nederland	41.115	41.370	41.280	35.320
Percentage jeugdbescherming Nederland t.o.v. jeugdzorg Nederland	9,3%	9,5%	8,8%	9,2%