



December 2023

In deze nieuwsbrief

- Eén op de drie 15-jarige leerlingen in Nederland heeft onvoldoende leesvaardigheid
- Investeren in volwassenenonderwijs levert meer op dan het kost
- Nieuw: kennisblad Maatwerktraject
- Het Glazen Radiohuis in regio Haaglanden
- Input gevraagd: Meer impact met je aanpak!

Eén op de drie 15-jarige leerlingen in Nederland heeft onvoldoende leesvaardigheid

De leesvaardigheid in Nederland daalt sinds 2015. Wij zijn niet verrast door de sterke daling in leesvaardigheid bij Nederlandse 15-jarigen. Maar we vinden de resultaten wel heftiger dan verwacht. Voor begrijpend lezen scoren Nederlandse 15-jarigen nu onder de Europese norm. Dat blijkt uit het internationale onderzoek Programme for International Student Assessment (PISA). PISA vergelijkt Nederlandse 15-jarigen met leeftijdsgenoten wereldwijd, waaronder 14 Europese landen. Het onderzoek focust op (begrijpend) lezen, natuurwetenschappen en wiskunde.



[Lees verder](#)

Investeren in volwassenenonderwijs levert meer op dan het kost

Samen met gemeente Rotterdam, omroep HUMAN en televisieproducent De Haaien organiseerden we een speciale bijeenkomst waarin we terugkeken op de televisieserie 'Duidelijke Taal'. Presentatrice Loes Luca en de hoofdpersonen uit de serie gingen in gesprek met de verantwoordelijken: ministeries, wethouders, werkgevers, welzijnsorganisaties en docenten. Aan het einde van de bijeenkomst noteerden de aanwezige verantwoordelijken als 'huiswerk' de geleerde lessen in een schrift. De belangrijkste: gewoon normale taal gebruiken, meer samenwerken in gemeenten en tussen ministeries, en meer aandacht en geld voor volwassenenonderwijs.

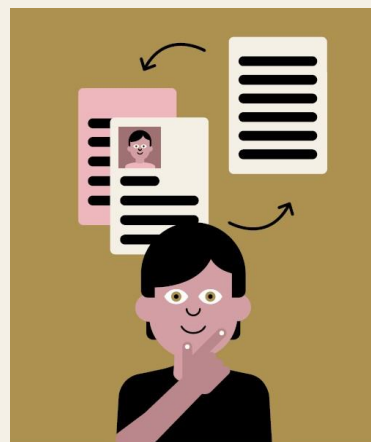
[Lees verder](#)



Nieuw: kennisblad Maatwerktraject

Hoe organiseer je praktisch meer integraal beleid rond laaggeletterdheid? Dat kan met het 'Maatwerktraject integrale aanpak laaggeletterdheid'. Dit is een interventie die gemeenten helpt om vanuit meerdere beleidsterreinen de aanpak van basisvaardigheden met elkaar te verbinden. Wij maakten een [kennisblad](#) met de belangrijkste informatie over het Maatwerktraject. We laten hierin zien waarom een integrale aanpak belangrijk is, wat het traject (op maat) inhoudt en wat het oplevert. Wil je ook meedoen aan het Maatwerktraject in 2024? Meld je dan aan via onze adviseur in jouw regio.

[Lees verder](#)



Het Glazen Radiohuis in de regio Haaglanden

In de regio's Haaglanden en Zuid-Holland Centraal maakten mensen die moeite hebben met lezen en schrijven nog weinig gebruik van het ondersteuningsaanbod. Om dat te veranderen startten de regio's de campagne Ik wil leren. Met deze campagne bereikten ze een deel van de mensen die moeite hebben met lezen en schrijven. Met het Glazen Radiohuis konden ze veel meer mensen bereiken.

[Lees verder](#)

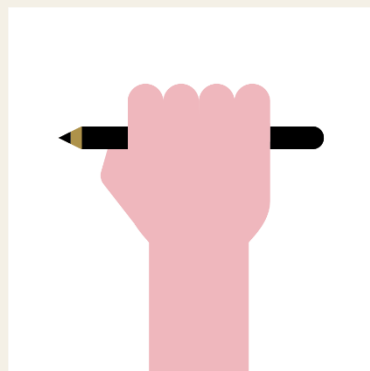


Input gevraagd: Meer impact met je aanpak!

Het Expertisecentrum Basisvaardigheden wil professionals graag helpen meer impact te maken met hun aanpak. In 2024 starten ze dan ook met een reeks workshops 'Meer impact met je aanpak'. Om deze (gratis) workshops vorm te geven, hebben zij jouw input nodig! Waar heb jij, als professional uit het werkveld, behoefte aan? Er is een korte vragenlijst opgesteld. Het invullen hiervan kost ongeveer 5 minuten en kan tot en met 15 december. Alvast bedankt voor jouw input!

Het Expertisepunt Basisvaardigheden is er voor iedereen die volwassenen met beperkte basisvaardigheden helpt bij het verbeteren van die basisvaardigheden. Het is dé plek waar je kennis kunt vinden en delen. En waar je inspiratie en samenwerking vindt. Het Expertisepunt is een partnerschap tussen Movisie en Stichting Lezen en Schrijven.

[Lees verder](#)



Prettige feestdagen en een gelukkig 2024!

We wensen iedereen fijne feestdagen en een goede jaarwisseling! We willen iedereen ontzettend bedanken die zich in 2023 heeft ingezet voor de aanpak van laaggeletterdheid.



Aanpak laaggeletterdheid 2020-2024

Stichting Lezen en Schrijven zet zich in voor iedereen die moeite heeft met lezen, schrijven en rekenen. En voor iedereen die daardoor ook moeite heeft met een computer of smartphone. Dat doen we onder andere door gemeenten en organisaties te ondersteunen bij hun aanpak van laaggeletterdheid. Wij werken daarbij als onafhankelijk adviseur en vraaggericht. Deze ondersteuning is onderdeel van het programma Tel mee met Taal (2020-2024). Daarin staat het voorkomen en verminderen van laaggeletterdheid centraal. De ministeries van OCW, SZW, VWS en BZK werken samen binnen dit programma.

Stichting Lezen en Schrijven

Bezuidenhoutseweg 60

[070 - 302 26 60](tel:070-3022660)

2594 AW Den Haag

info@lezenenschrijven.nl



[Aanmelden](#) | [Gegevens wijzigen](#) | [Afmelden](#)