

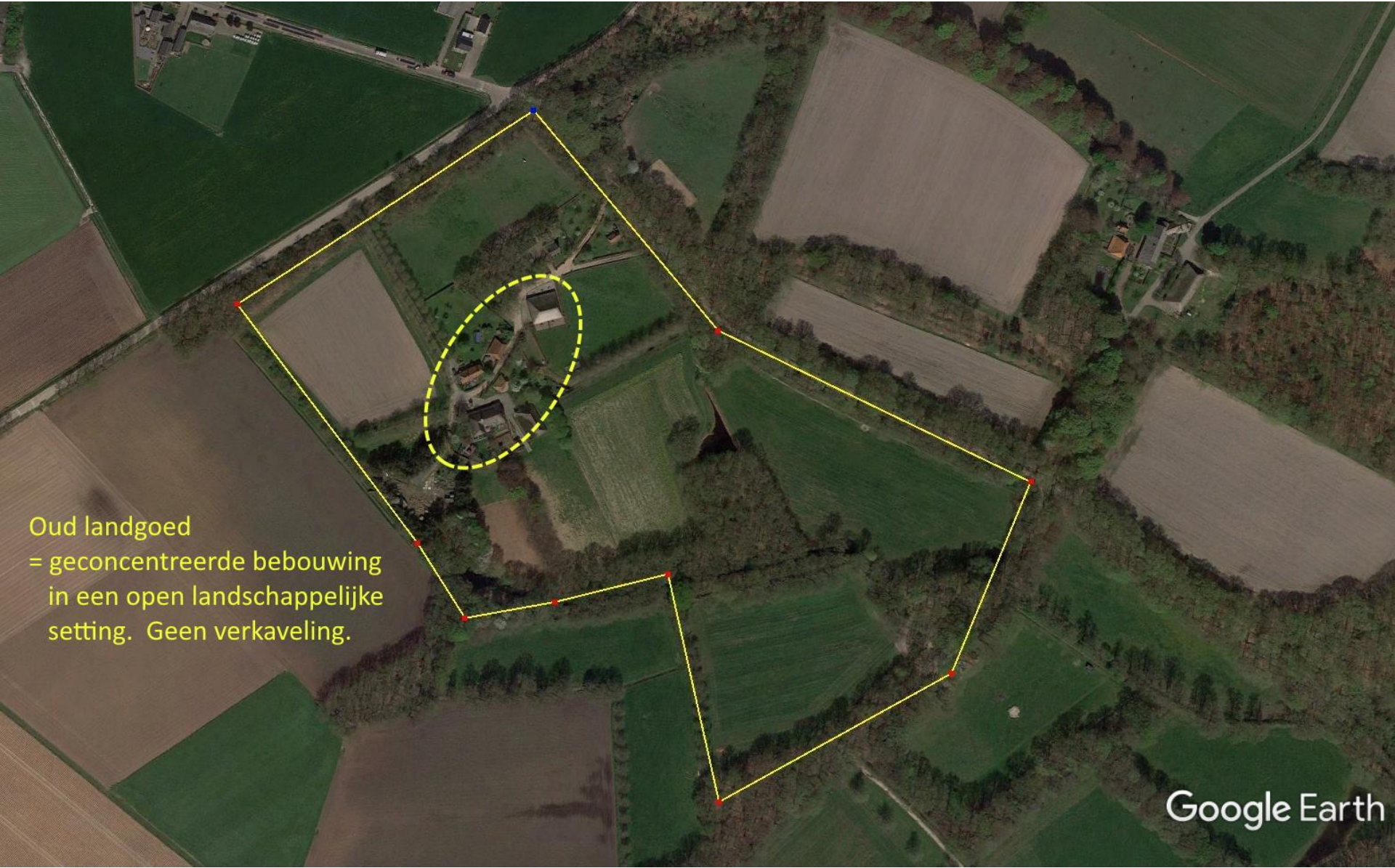
Nieuwe landgoederen

De stad rukt op. Naast ruimte voor wonen en werken wil de provincie ook ruimte voor natuur en landschap. Een van de instrumenten daarvoor is het landgoederenbeleid. De provincie steunt initiatieven van Brabanders om zelf nieuwe landgoederen te realiseren, maar stelt daarbij wel eisen.

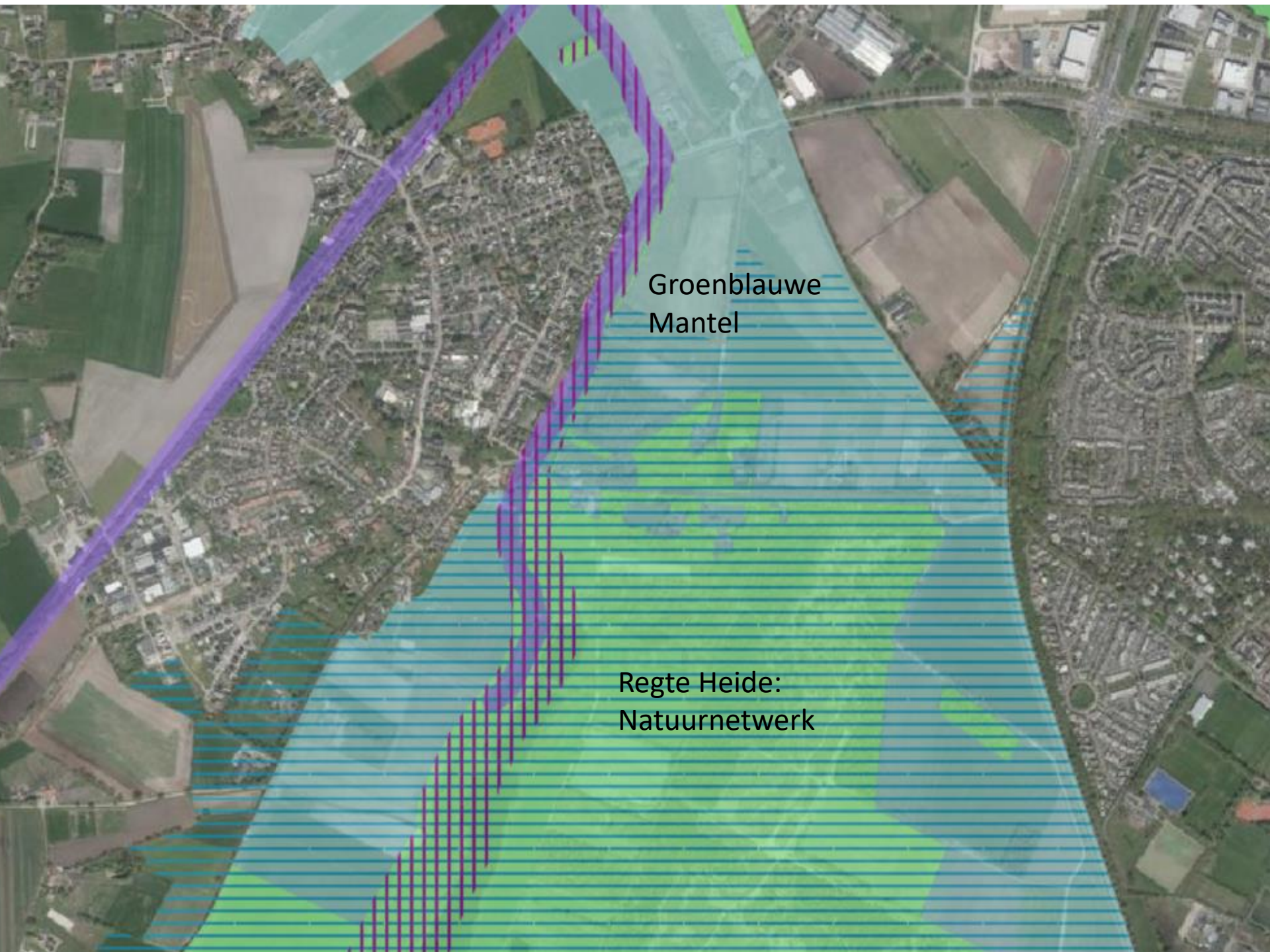


6.9 Landgoederen

- De toelichting bij een bestemmingsplan als bedoeld in het eerste lid bevat een verantwoording waaruit blijkt dat de op grond van het tweede lid toegelaten ontwikkeling leidt **tot een duurzame verrijking van de aanwezige cultuurhistorische, landschappelijke, ecologische en waterhuishoudkundige waarden en kenmerken.**
- Nieuwe landgoederen zijn dan ook wenselijk op locaties waar Provincie of gemeenten **versterking van natuur- en landschapswaarden nastreven en waar voor realisatie géén reguliere middelen bestaan.**



Oud landgoed
= geconcentreerde bebouwing
in een open landschappelijke
setting. Geen verkaveling.



Groenblauwe
Mantel

Regte Heide:
Natuurnetwerk

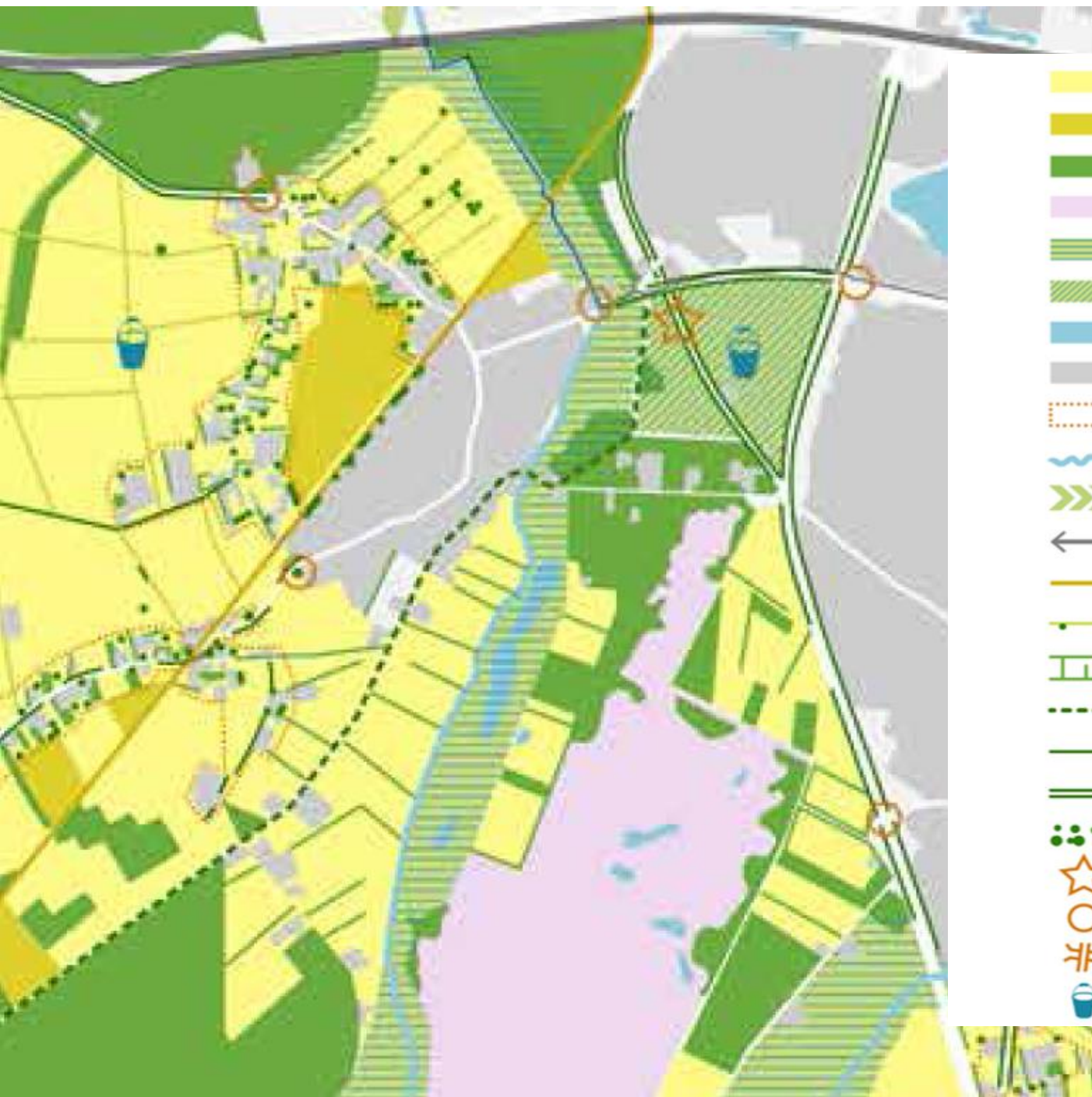


-  Landgoederen
-  EVZ beek en beekdal
-  Regte Heide
-  Groene verbinding
-  EVZ Bels Lijntje
-  Stepping-stones langs Bels lijntje
-  Groene verbinding laag schaalniveau
-  Faunapassage









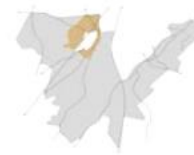
- Weiden en akkers
- Graanakkers
- Bos
- Heide
- Beekdal
- Combinatie natuur-waaterretentie
- Water
- Gebouwde omgeving
- Nederzetting
- Beek
- Continue landschapselement
- Snelweg
- BelsLijntje
- Kruidenrijke berm of rand
- Houtwallen en houtsingels
- Houtwal Oude Tilburgsebaan
- Enkele rij bomen
- Laan
- Solitaire - en kavelbomen
- Natuurpoort
- Entree
- Faunapassage
- Waterberging

Landschapsbeleidsplan

“Streefbeeld is om het beekdal geheel natuurlijk in te richten”.
(pag. 13-15 Deel B).

1.2 Deelgebied Noord: Esdek en beemden van Riel en het Beekdal van de Leij

Riel, Zandeind en Spaanse Hoek vormen een bijzonder historisch ensemble met het omringende landschap van esdekken, beemden en beekdal van de Leij. De kleinschalige linten omranden de esdekken. We willen de essen open houden en accentueren aan de randen. Het streefbeeld is om het beekdal geheel natuurlijk in te richten.



1830: Ensemble van twee esdekken, het lint en het beekdal



Huidige situatie

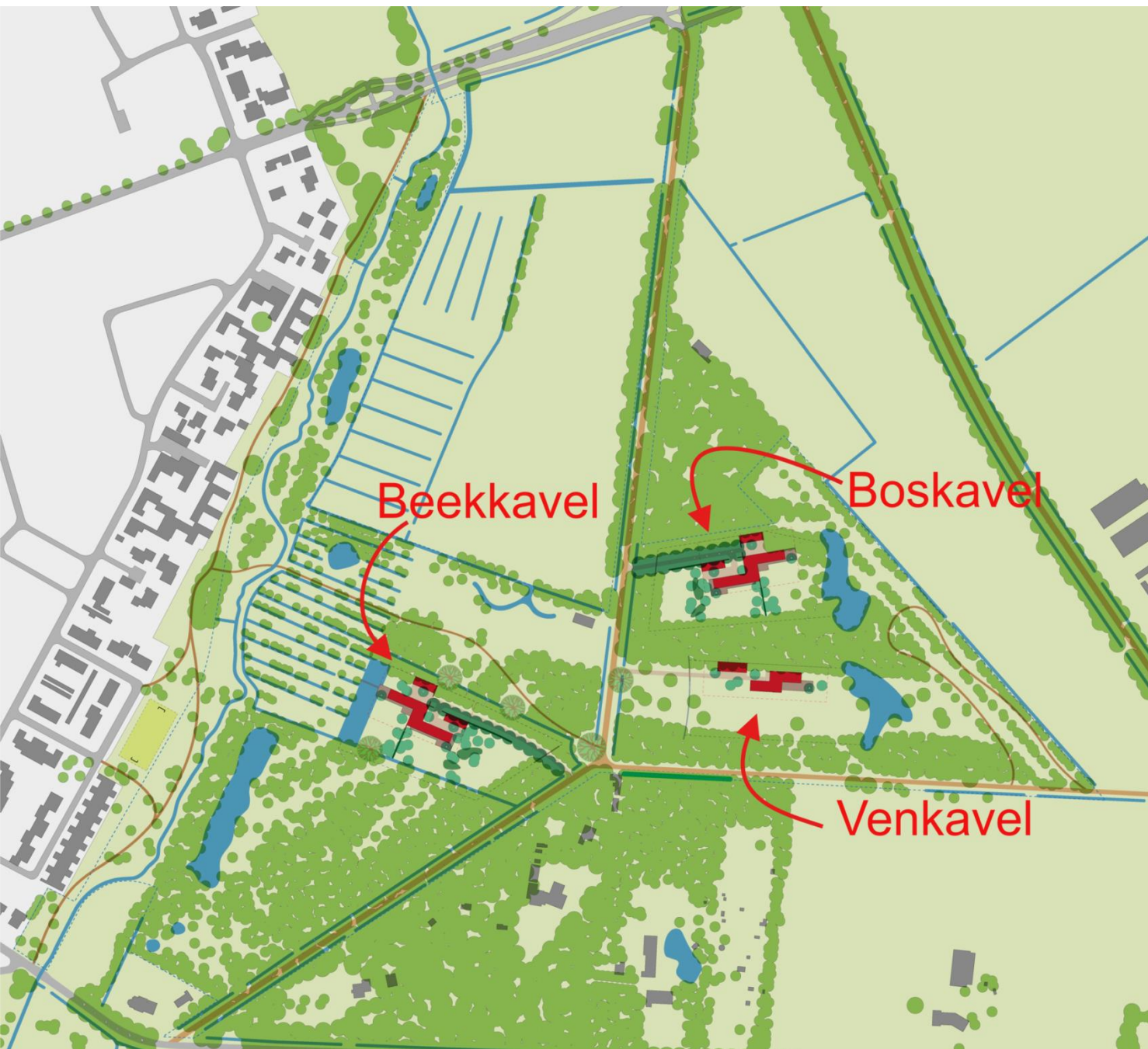


Landschapsbeleidsplan



- Landgoederen
- EVZ beek en beekdal
- Regte Heide
- Groene verbinding
- EVZ Bels Lijntje
- Stepping-stones langs Bels lijntje
- Groene verbinding laag schaalniveau
- Faunapassage


















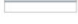






Beekkavel

Boskavel

Venkavel

-  bos
-  houtwal
-  elzensingel
-  beeldbepalende boom
-  water
-  bestaande bebouwing
-  halfverhard ontsluitingspad
-  openbaar wandelpad
-  nieuwe bebouwing
-  entree naar nieuwe bebouwing
-  terras bij nieuwe bebouwing
-  begeleidende bomen entree
-  private bomen
-  clumb Amelanchier
-  trapveld
-  begrenzing landgoed
-  bouwveloppe
-  hekwerk
-  haha
-  poort

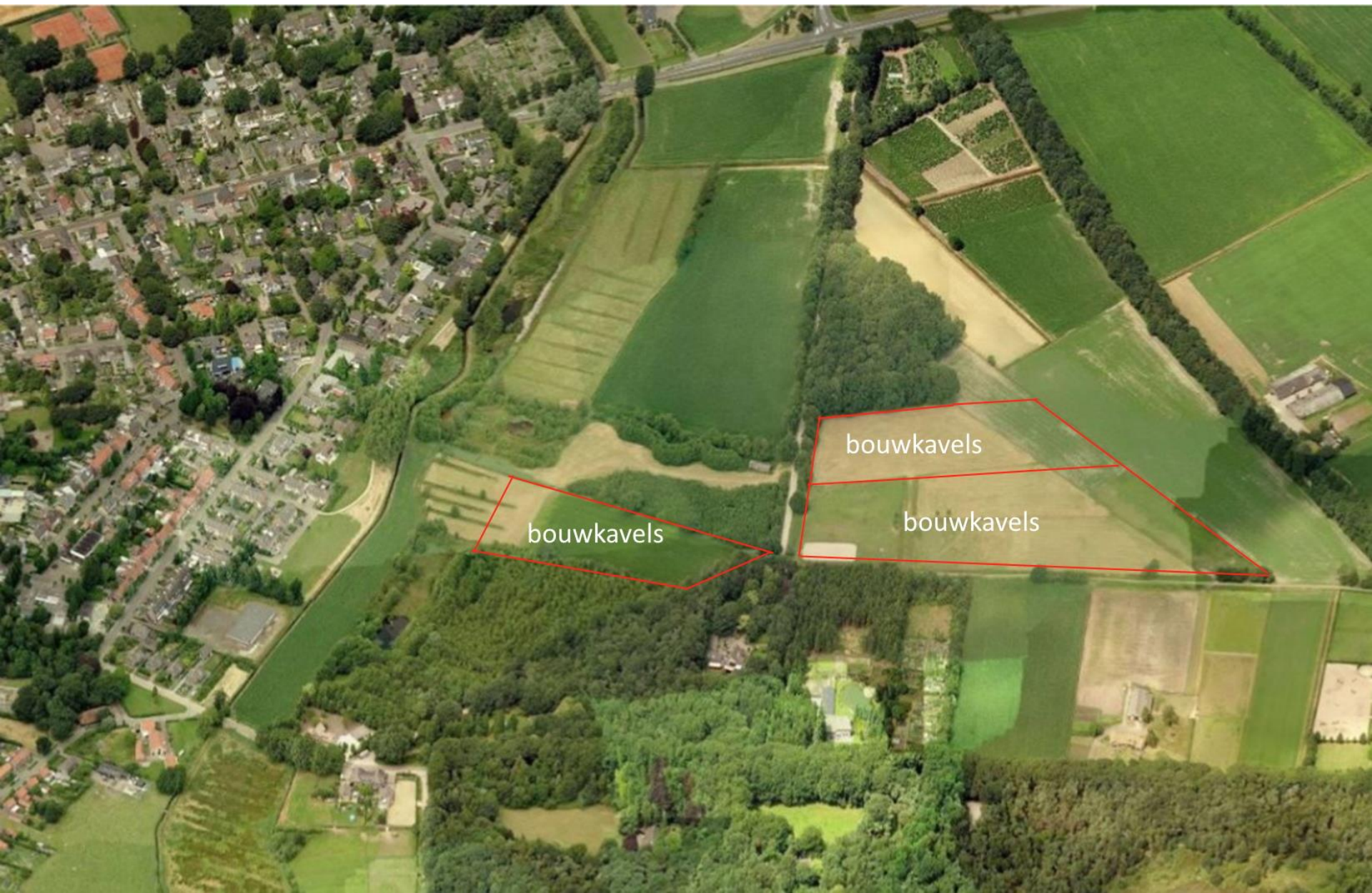


LANDGOED LEIJVENNEN

29 april 2019



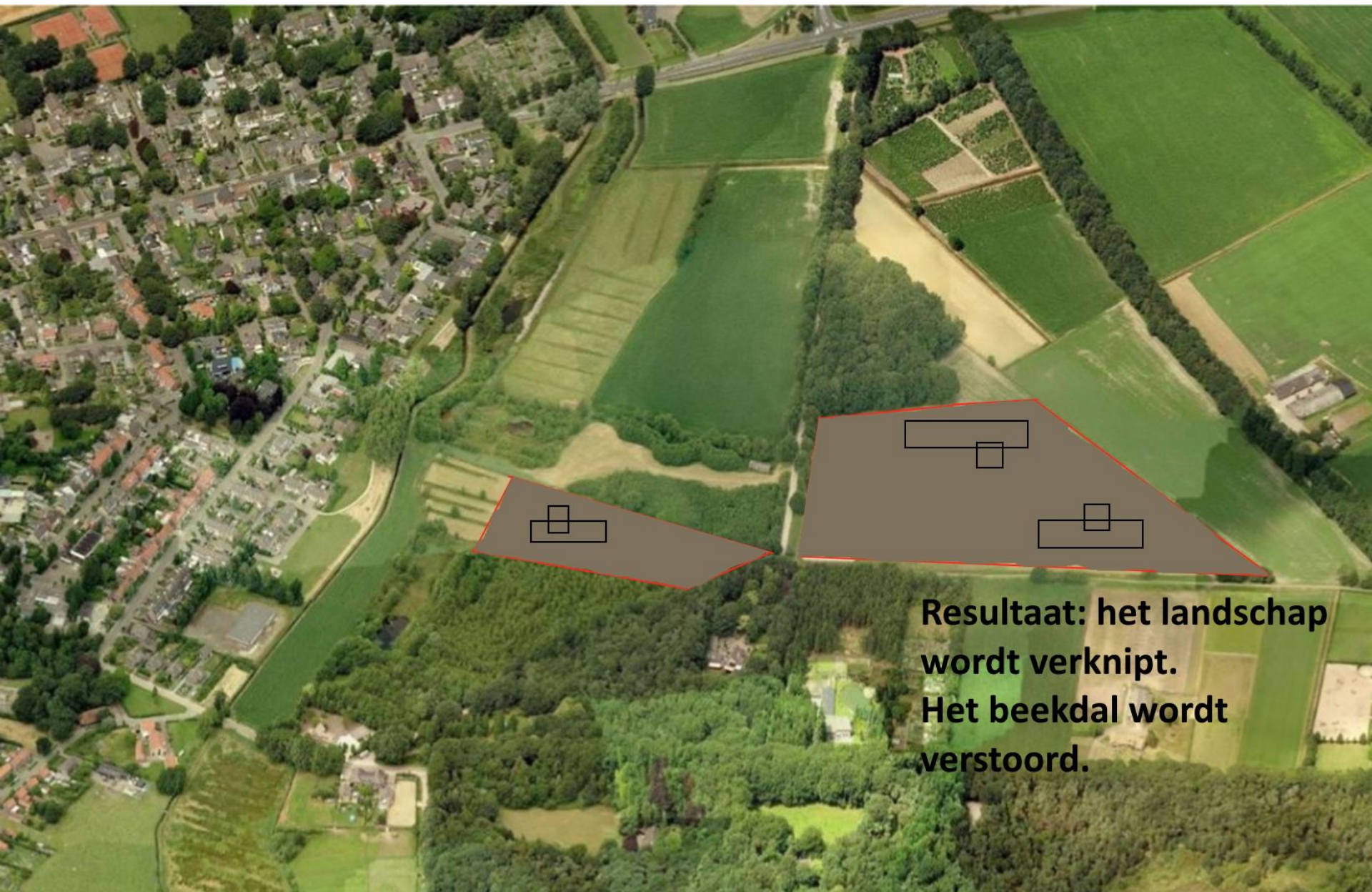




bouwkavels

bouwkavels

bouwkavels



**Resultaat: het landschap
wordt verknipt.
Het beekdal wordt
verstoord.**



Nieuw landgoed





Voorbeeld van een Nieuw Landgoed zoals
het bedoeld is: agrarische grond => natuur

10 ha



Bebouwing als boerenhoeve
Bouwland omgezet naar natuurlijk schraalland



Geen kavels maar vrije plaatsing van gebouwen in nieuw aangelegde natuur