



# BRANDWEER

Gemeente GOIRLE  
T.a.v. College van Burgemeester en Wethouders  
Postbus 17  
5050 AA GOIRLE

Fabriekstraat 34, Tilburg  
Postbus 3208  
5003 DE Tilburg  
Telefoon (088) 2250100  
[www.brandweermwb.nl](http://www.brandweermwb.nl)

Datum	8 december 2017	Behandeld door	Harry Killaars
Onze referentie	U.018861	Doorkiesnummer	06-53625089
Uw referentie		E-mail	<a href="mailto:info@brandweermwb.nl">info@brandweermwb.nl</a>
Uw brief van		Onderwerp	Standaard advies 2018

Geacht College,

Een deel van uw gemeente is gelegen in het invloedsgedebied van één of meerdere Brzo bedrijven en/of van een spoorlijn, autoweg of buisleiding. Uw beleid en de Besluiten externe veiligheid inrichtingen c.q. buisleidingen en transportroutes verplicht u het groepsrisico te verantwoorden van ieder ruimtelijk besluit dat u in dit invloedsgedebied neemt. Verder dient u het Dagelijks Bestuur van de Veiligheidsregio Midden- en West- Brabant iedere keer in de gelegenheid te stellen om te adviseren inzake de rampenbestrijding en de zelfredzaamheid.

## Werkingsfeer advies

Met deze brief voorzien wij u van een standaard advies 2018, voor ruimtelijke ontwikkelingen in het invloedsgedebied van een Bevi inrichting en/of de infrastructuur. U kunt dit standaard advies gebruiken voor de verantwoording van het groepsrisico voor ruimtelijke ontwikkelingen. In tabel 1 kunt u zien wanneer u het standaard advies kunt gebruiken en wanneer u de Veiligheidsregio Midden- en West- Brabant de gelegenheid stelt een maatwerkadvies uit te brengen.

Het beleid van de Veiligheidsregio is dat alle nieuwe bijzonder kwetsbare objecten zoveel mogelijk ontmoedigd worden binnen de 750 m<sup>1</sup> van een niet-categoriale Bevi inrichting en binnen 200 meter van een categoriale Bevi inrichting en/of risicovolle infrastructuur. Aanvragen voor maatwerk adviezen kunt u richten aan [info@brandweermwb.nl](mailto:info@brandweermwb.nl).

**Zeér kwetsbare gebouwen hebben volgens Besluit Kwaliteit Leefomgeving (Omgevingswet) een ...**

 Gezondheidszorgfunctie met bed- gebied	 Onderwijsfunctie (minderjarigen met lichamelijke of geestelijke beperking)
 Woonfunctie voor zorg	 Bijeenkomstfunctie voor kinderopvang
 Onderwijsfunctie (basisschool)	 Celfunctie

Bijzonder kwetsbare objecten hebben in de nieuwe Omgevingswet een plaats gekregen en men hanteert de nieuwe term zeer kwetsbare gebouwen. Maar ook grote groepen mensen in de buitenruimte hebben extra bescherming nodig. De zeer kwetsbare gebouwen zijn in figuur 1 weergegeven.

Figuur 1, Overzicht zeer kwetsbare gebouwen.



# BRANDWEER

Bij het bepalen of het standaard advies kan worden gebruikt, kunt u onderstaande schema hanteren.

Voor het standaard advies zijn bepalend:

De afstand tot de risicobron<sup>1</sup> en de mogelijkheid of nieuwe zeer kwetsbare gebouwen en/of grote groepen mensen mogelijk zijn.



Worden in het ruimtelijk plan (in een gebouw) of in het plangebied zeer kwetsbare of grote groepen personen toegevoegd?



Wat is de afstand van de nieuwe ontwikkeling tot aan een risicobron (transport of bedrijf)?

M = maatwerkadvies

S = standaardadvies

	< 30 meter tot risicobron transport	< 30 meter tot risicobron bedrijf	Tussen 30 en 200 meter tot risicobron transport	Tussen 30 en 200 meter tot risicobron bedrijf	Tussen 200 meter en 750 meter tot risicobron transport	Tussen 200 meter en 750 meter tot risicobron bedrijf	Meer dan 750 meter tot risicobron transport	Meer dan 750 meter tot risicobron bedrijf
Zeer kwetsbare personen	M	M	M	M	S	M	S	S
Meer dan 50 personen in het plangebied	M	M	M	M	S	M	S	S
Minder dan 50 personen in het plangebied	M	S	S	S	S	S	S	S

Tabel 1

## Opkomsttijd

Door het Algemeen bestuur van de Veiligheidsregio Midden- en West-Brabant zijn in het Dekkings- en spreidingsplan 2015-2019 de opkomsttijden voor de brandweer vastgesteld. In onderstaande tabel zijn deze opkomsttijden weergegeven:

Acht minuten	Twaalf minuten
woonfunctie voor 2003	woonfunctie na 2003
celfunctie	kantoorfunctie
gezondheidszorgfunctie	winkelfunctie
logiesfunctie	onderwijsfunctie overige
onderwijsfunctie basisonderwijs tot 12 jaar	industriefunctie
bijeenkomstfunctie kinderdagopvang	sportfunctie
woonfunctie voor zorg	bijeenkomstfunctie overige
	overige gebruiksfunctie

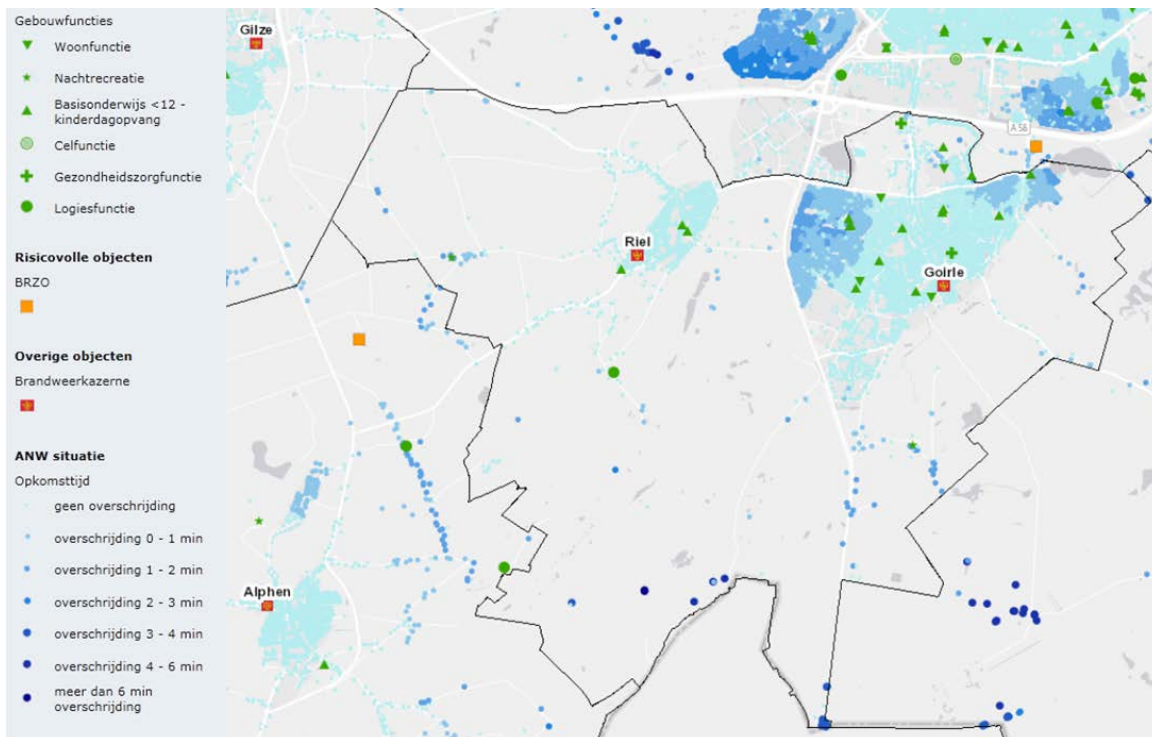
Tabel 2 opkomsttijden

Wanneer een ontwikkeling plaatsvindt in de donker blauwe gebieden in figuur 2 het overzicht van opkomsttijden Basis Brandweer eenheid dienen er maatregelen worden getroffen uit de Toolbox die door de Veiligheidsregio MWB is ontwikkeld en bij de AOV-er van uw gemeente bekend is. Te denken valt aan gebiedsgerichte risicocommunicatie, training van de BHV organisaties en het aanbrengen van rookmelders bij bewoners.

<sup>1</sup> De risicobronnen zijn zichtbaar op de signaleringskaart. Er wordt bij de afstanden onderscheid gemaakt tussen categoriale inrichtingen 200 meter (LPG, PGS loodsen en koel- en vrieshuizen) en niet-categoriale inrichtingen BRZO bedrijven 750 meter.



# BRANDWEER

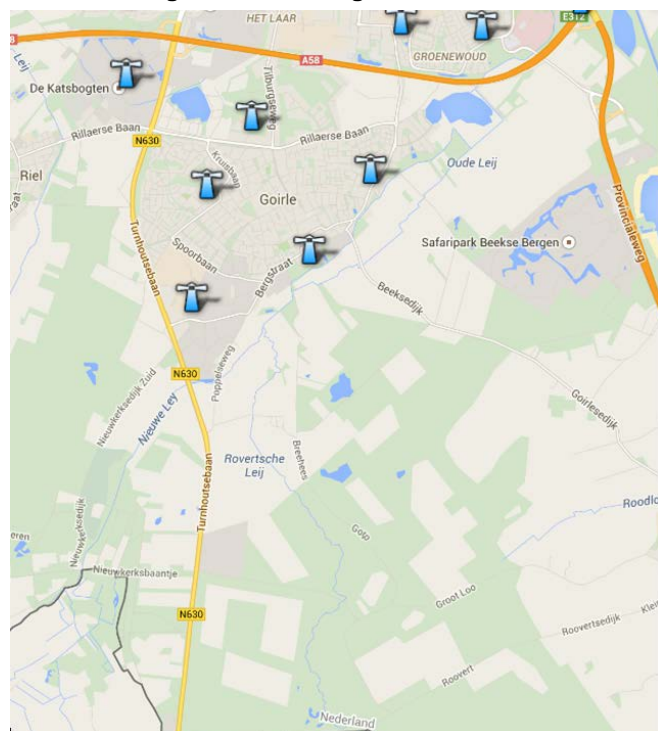


Figuur 2, Overzicht van opkomsttijden Basis Brandweer eenheid.

## Bereikbaarheid

De planlocatie dient bereikbaar te zijn voor voertuigen van hulpverleningsdiensten. De eisen ten aanzien van de bereikbaarheid zijn opgenomen in de Beleidsregels Bereikbaarheid en Bluswatervoorziening van de Veiligheidsregio's Midden- en West-Brabant, Brabant Noord en Brabant Zuidoost. Als de wegen in het plangebied voldoen aan de CROW 165 zijn geen problemen met de bereikbaarheid te verwachten.

## Waarschuwings- en alarmeringsinstallatie



Binnen de bebouwde kom is er veelal voldoende dekking van de WAS-installatie daarnaast is NL Alert operationeel voor vele mobiele telefoons. Voor de industriegebieden is Alert4All ontwikkeld en kunnen BRZO bedrijven de overige bedrijven bij incidenten alerteren. Bij ontwikkelingen buiten de bebouwde kom adviseren wij u na te gaan of de dekking voldoende is. In figuur 3 is een overzicht opgenomen van de dekking van de WAS-installatie in uw gemeente.

Figuur 3, Overzicht WAS-Installaties.



# BRANDWEER

## Adequate bluswatervoorziening

Een adequate bluswatervoorziening is een bluswatervoorziening die:

- de mogelijkheid biedt om middels een verbinding met de bluswatervoorziening, binnen drie minuten na aankomst, een tankautospuiter van bluswater te voorzien;
- na aansluiting direct en onafgebroken voldoende water uit de bluswatervoorziening kan leveren.

De benodigde bluswatercapaciteit voor de adequate bluswatervoorziening is afhankelijk van de mogelijke scenario's. In bijlage 1 is dit inzichtelijk gemaakt. Bij grote aanpassingen van het drinkwaternet of bij de afgifte van vergunningen voor zeer kwetsbare gebouwen kunt altijd contact op nemen met de behandelend ambtenaar. De Beleidsregels Bereikbaarheid en Bluswatervoorziening van de Veiligheidsregio's Midden- en West-Brabant, Brabant Noord en Brabant Zuidoost is door het bestuur van de Veiligheidsregio Midden en West-Brabant vastgesteld.

## Zelfredzaamheid

Risicocommunicatie verbetert de zelfredzaamheid van de inwoners van uw gemeente voor wat betreft de inschattingmogelijkheden van gevaar. Afsluitbare ventilatie en goede detaillering verbeteren de vluchtmogelijkheden/schuilmogelijkheden. Aandachtspunt zijn bedrijfsloodsen waar meerdere personen verblijven. De eisen voor de luchtdichtheid van loodsen zijn vrij laag, waardoor de luchtkwaliteit gedurende een toxisch scenario niet voor 4 uur is gegarandeerd.

Hoogachtend,

Namens het Dagelijks Bestuur van de Veiligheidsregio Midden- en West-Brabant,

Afdelingshoofd Risicobeheersing,

H. Sijbring

Bijlage 1 Bluswater tabel

# BLUSMATRIX BRABANT

		Bluswater beschikbaar binnen _ minuten																														overige gebruiksfuncties																															
		woonfunctie			onderwijsfunctie basisonderwijs tot 12 jaar			onderwijsfunctie overig			bijeenkomen met functiekinderopvang			bijeenkomenfunctie overig			kantoorfunctie			logiesfunctie			sportfunctie (klein, max. 1 bouwlaag, vrijstaand)			evenementen (met tijdelijk bouwwerk)			gezondheidszorgfunctie met bedgebied			gezondheidszorgfunctie zonder bedgebied			cellfunctie			winkel functie			industriefunctie			nachtrecreatie (campings en bungalowparkeer)			Parkeergarage of parkeerhelder			Garagebox			overig										
		3	15	60	3	15	60	3	15	60	3	15	60	3	15	60	3	15	60	3	15	60	3	15	60	3	15	60	3	15	60	3	15	60	3	15	60	3	15	60	3	15	60	3	15	60	3	15	60	3	15	60											
woonwijken, maximaal vier bouwlagen, kleinschalige winkelgebieden	Sub A: geen bijzonderheden	0	60	120	0	60	120	0	60	120	0	60	120	0	60	120	0	60	120	0	60	120	0	60	120	60	0	120	60	0	120	0	60	120	60	0	120	60	0	120	60	0	120	60	90	240	60	90	240	nvt	60	90	240	0	60	120	maatwerk						
	Sub B: bouw voor 1940	60	0	120	60	0	120	60	0	120	60	0	120	60	0	120	60	0	120	60	0	120	60	0	120	60	0	120	60	0	120	60	0	120	60	0	120	60	0	120	60	90	240	60	90	240	60	90	240	nvt	60	90	240	0	60	120	maatwerk						
	Sub C: hoog risicowijk (Vogelaarwijk/achterstandswijk/allochtonen/bejaarden)	0	60	120	0	60	120	0	60	120	0	60	120	0	60	120	0	60	120	0	60	120	0	60	120	0	60	120	60	0	120	60	0	120	0	60	120	60	0	120	60	90	240	60	90	240	60	120	240	nvt	60	90	240	0	60	120	maatwerk						
woonwijken, vijf en meer woonlagen	Sub A: geen bijzonderheden	60	0	120	60	0	120	60	0	120	60	0	120	60	0	120	60	0	120	60	0	120	60	0	120	60	0	120	60	0	120	60	90	240	60	0	120	60	90	240	60	90	240	60	90	240	60	120	240	nvt	60	90	240	0	60	120	maatwerk						
	Sub B: bouw voor 1940	60	0	120	60	0	120	60	0	120	60	0	120	60	0	120	60	0	120	60	0	120	60	0	120	60	0	120	60	0	120	60	90	240	60	0	120	nvt	60	90	240	60	90	240	60	120	240	nvt	60	90	240	0	60	120	maatwerk								
	Sub C: hoog risicowijk (Vogelaarwijk/achterstandswijk/allochtonenwijk/bejaarden)	60	0	120	60	0	120	60	0	120	60	0	120	60	0	120	60	0	120	60	0	120	60	0	120	60	0	120	60	0	120	60	90	240	60	0	120	60	90	240	60	90	240	60	90	240	60	120	240	nvt	60	90	240	0	60	120	maatwerk						
binnenstedelijk gebied (dichte bebouwing en/of historische gebouwen)		60	120	240	60	120	240	60	120	240	60	120	240	60	120	240	60	120	240	60	120	240	60	120	240	60	120	240	60	120	240	60	120	240	60	120	240	60	120	240	60	120	240	60	120	240	60	120	240	60	120	240	60	120	240	nvt	60	120	240	60	120	240	maatwerk
buitengebied (agrarisch)		0	90	120	0	90	120	0	90	120	0	90	120	0	90	120	0	90	120	0	90	120	0	90	120	0	90	120	60	0	120	0	90	120	0	90	120	60	0	120	60	90	240	60	90	240	0	60	120	nvt	0	60	120	0	60	120	maatwerk						
bijzondere industrie (petrochemie, BRZO-inrichtingen, grootschalig gevaarlijke stoffen)		nvt	nvt	nvt	nvt	nvt	nvt	nvt	nvt	0	60	120	nvt	nvt	nvt	nvt	nvt	nvt	nvt	nvt	nvt	nvt	nvt	nvt	nvt	nvt	nvt	nvt	nvt	nvt	nvt	nvt	nvt	nvt	nvt	nvt	nvt	nvt	nvt	nvt	nvt	nvt	nvt	nvt	nvt	nvt	nvt	nvt	maatwerk														
bijzondere infrastructuur		nvt	nvt	nvt	nvt	nvt	nvt	nvt	nvt	0	60	120	nvt	nvt	nvt	nvt	nvt	nvt	nvt	nvt	nvt	nvt	nvt	nvt	nvt	nvt	nvt	nvt	nvt	nvt	nvt	nvt	nvt	nvt	nvt	nvt	nvt	nvt	nvt	nvt	nvt	nvt	nvt	nvt	nvt	nvt	nvt	nvt	nvt	maatwerk													
natuurgebied		0	90	120	0	90	120	0	90	120	0	90	120	0	90	120	0	90	120	0	90	120	0	90	120	0	90	120	60	0	120	0	90	120	60	0	120	60	90	240	nvt	0	90	120	nvt	0	60	120	nvt	0	60	120	0	60	120	maatwerk							
bedrijventerreinen groot (grotere BC, gevaarlijke stoffen)		0	60	120	nvt	nvt	nvt	nvt	nvt	0	60	120	0	60	120	0	60	120	0	60	120	0	60	120	0	60	120	60	0	120	nvt	0	60	120	nvt	60	90	240	60	120	240	nvt	60	90	240	nvt	60	90	240	nvt	60	90	240	maatwerk									
bedrijventerreinen klein (brandcompartiment (BC) ca. > 1000m2, utiliteitsbouw)		0	60	120	nvt	0	60	120	0	60	120	0	60	120	0	60	120	0	60	120	0	60	120	0	60	120	60	0	120	60	0	120	0	60	120	60	0	120	60	90	240	60	120	240	nvt	60	90	240	0	60	120	0	60	120	maatwerk								