

Samen voor de jeugd

**Informerende bijeenkomst
Jeugdhulp**

woensdag 22 maart 2017

REGIO HART
VAN BRABANT

1

Programma

REGIO HART
VAN BRABANT

Welkom (19.30 uur) – Bernd Roks

Plenair programma (19.45 uur) – Bernd Roks, Marcelle Hendrickx

- Evaluatie Regionaal Beleidskader Jeugdhulp 2015-2018
- Van transitie naar transformatie (paradigmashifts)

**Parallelsessies – Beate van der Ploeg, Annerieke Halff
(20.15 uur ronde 1 - pauze - 21.00 uur ronde 2)**

- Leidende principes en inrichtingskeuzes Jeugdhulp en Wmo
- Naar een nieuw regionaal koersdocument Jeugd

Reflectie op de sessies (21.30 uur) – Marcelle Hendrickx

Afsluiting (uiterlijk 22.00 uur) – Bernd Roks

2

Facts



SAMENWERKENDE GEMEENTEN

- Gemeenschappelijke regeling Regio Hart van Brabant
- Bestuurscommissie Jeugd
- Gastheergemeente Tilburg

ONS BELEID

- Regionaal Beleidskader Jeugdhulp 2015-2018
- Jaarlijkse Uitvoeringsagenda Jeugdhulp
- Strategische Meerjarenagenda 2016-2020
- Uitvoeringsprogramma Mens & Samenleving

ELKAAR ONTMOETEN / INFORMEREN

- Hart van Brabant dagen
- **Informerende bijeenkomst**
- Nieuwsbrieven Samen voor de Jeugd
- Raadsinformatiebrieven Hart van Brabant

3

Samen voor de jeugd

Evaluatie Regionaal Beleidskader Jeugdhulp 2015-2018



4

Beleidskader 2015-2018



Vastgesteld in 2014, gebaseerd op eerdere besluiten:

- Ambitie: "Een beter passend jeugdstelsel"
 - *Regionaal transitieplan en richtingwijzer (2011)*
- Ontwerp stelsel
 - *Functioneel ontwerp (2013)*
- Regelen van de overgang
 - *Regionaal transitiearrangement (2013)*

5

Evaluatie in 2016



Doelen evaluatie

- Nieuw beleidskader: bouwstenen
- Uitvoeringsagenda 2017: voortbouwen op de fundamenten

Opzet evaluatie

- In 'werkateliers' in gesprek met professionals, instellingen en klanten
- Daarnaast evaluatie van de regionale samenwerking en de rol van de gastheergemeente.

6

Doelen Beleidskader



“Een beter passend Jeugdstelsel”

1. Gebruikers van het jeugdhulpaanbod zijn tevreden over bejegening en ondersteuning.
2. De aangeboden ondersteuning is passend en effectief (naar professionele maatstaven).
3. Het gebruik van specialistische hulp (behandeling, verblijf) gaat omlaag, ten gunste van lichte vormen van hulp (ambulant, tijdig, effectief).
4. De frontlijn schakelt met inzet van ketenregie aantoonbaar sneller op en af, resulterend in kortere doorlooptijden van het specialistisch aanbod.
5. Minder jeugdigen krijgen een maatregel op last van de kinderrechter, ten gunste van het aantal jeugdigen en gezinnen dat hulp op vrijwillige basis ontvangt.
6. Professionals in en om het jeugdveld handelen aantoonbaar volgens de Meldcode Kindermishandeling.

Jaarlijkse vertaling naar een **Regionale Uitvoeringsagenda**

7

Algemene bevindingen



Met de *transitie* is een goede basis gelegd

- Continuïteit geborgd.
- Alle partijen pakken samen vraagstukken aan en erkennen elkaars expertise en meerwaarde.
- Grote tevredenheid over de regionale samenwerking (bestuurlijk en ambtelijk) en over de uitvoering van het gastheermodel.

Belangrijke (eerste) stappen gezet in de *transformatie*

- Resultaatsturing, invoering nieuwe inkoopsystematiek
- Netwerken voor jongerenparticipatie en innovatie
- Investeren in pleeggezinnen
- Integrale crisiszorg
- Regionaal expertiseteam
- Implementatie Meldcode

8

Algemene aandachtspunten



Inhoudelijke doorontwikkeling 'van transitie naar transformatie'

- Jeugdigen en hun ouders nog meer betrekken.
- Spilfunctie van de lokale toegang vergroten in lokale samenwerking.
- Blijven verbeteren o.a. door gegevens én ervaringen monitoren, leerproces organiseren, eisen meenemen in contracteren.
- De beschikbaarheid van cliënt-, management- en beleidsinformatie zijn essentieel voor effectieve taakuitoefening.

9

Bouwstenen voor de toekomst (1/3)



Sterke positie kinderen, jongeren en hun ouders/ verzorgers

- Ontwikkelen regie van jongeren op hun ondersteuningsplan
- Vraagt betrokkenheid, flexibiliteit en continuïteit van de hulpverlener in de leefomgeving

Leefomgeving als vertrekpunt

- Versterken van de rol van de lokale basisstructuur
- Koppelen van het lokale, preventieve en informele aanbod aan de (regionale) specialistische jeugdhulp
- Gezamenlijk leren van best practices

10

Bouwstenen voor de toekomst (2/3)



Maatwerk = netwerk

- Van systeem centraal naar klant centraal
- Normaliseren
- Samenwerken in netwerken
- Van 'recht op zorg' naar 'recht op ondersteuning die je echt nodig hebt'

Integrale aanpak

- Regionale structuur voor kennisontwikkeling en -uitwisseling

11

Bouwstenen voor de toekomst (3/3)



Informatie in de regio

- Voor resultaatgericht werken zijn informatie-uitwisseling tussen uitvoeringspartners en monitoring voor de opdrachtgever (gemeente) van belang.
- ICT-systemen op elkaar aansluiten.

Samen met partners werken aan Uitvoeringsagenda

- Effectiever maken van de samenwerking.

12

Kortom...



- Het Regionaal Beleidskader is een goede basis voor het transitieproces en de vorming van de regionale samenwerking.
- Nu komt de transformatie goed op stoom.

13

Samen voor
de jeugd

Van transitie naar
transformatie
(paradigmashifts)



REGIO HART
VAN BRABANT

14

Van transitie naar transformatie

REGIO HART
VAN BRABANT

- Klantperspectief centraal.
- Naar een brede blik op positief opgroeien.
- Naar ontschotten van domeinen en budgetten.
- Naar écht luisteren en denken in kansen en mogelijkheden: jongeren doen volwaardig mee.
- Inkoop: van productsturing naar resultaatsturing.
- Versterken van ketensamenwerking.
- Naar gezamenlijke agendering met maatschappelijke partners.
- Meer aandacht voor lokale en regionale uitwisseling van kennis en innovaties.

15

Samen voor de jeugd

Parallelsessies
20.15 – 20.45 uur
pauze
21.00 – 21.30 uur



REGIO HART
VAN BRABANT

16



Samen voor de jeugd

Naar een nieuw 'Koersdocument Jeugd'

20.15 – 20.45 uur
21.00 – 21.30 uur

REGIO HART VAN BRABANT

17

Aanleiding



- Van transitie naar transformatie
- Regionaal Beleidskader Jeugdhulp loopt af eind 2017
- Tussentijdse evaluatie huidig beleidskader in 2016
- Jeugdwet (art. 2.2): "gemeenten stellen periodiek een plan vast met de hoofdzaken van het beleid voor preventie, jeugdhulp, de uitvoering van kindbeschermingsmaatregelen en jeugdreclassering"



18

Opdracht 'Koersdocument Jeugd'

- ❑ Koersdocument met bestuurlijke ambitie (tevens overdrachtsdocument)
- ❑ Compact en flexibel, met een jaarlijkse uitvoeringsagenda
- ❑ Vanuit het perspectief van jongeren zelf
- ❑ Samenvatting beeldend en kort
- ❑ Binnen kaders "Strategische Meerjarenagenda HvB" en "Uitvoeringsprogramma Mens en Samenleving"



19

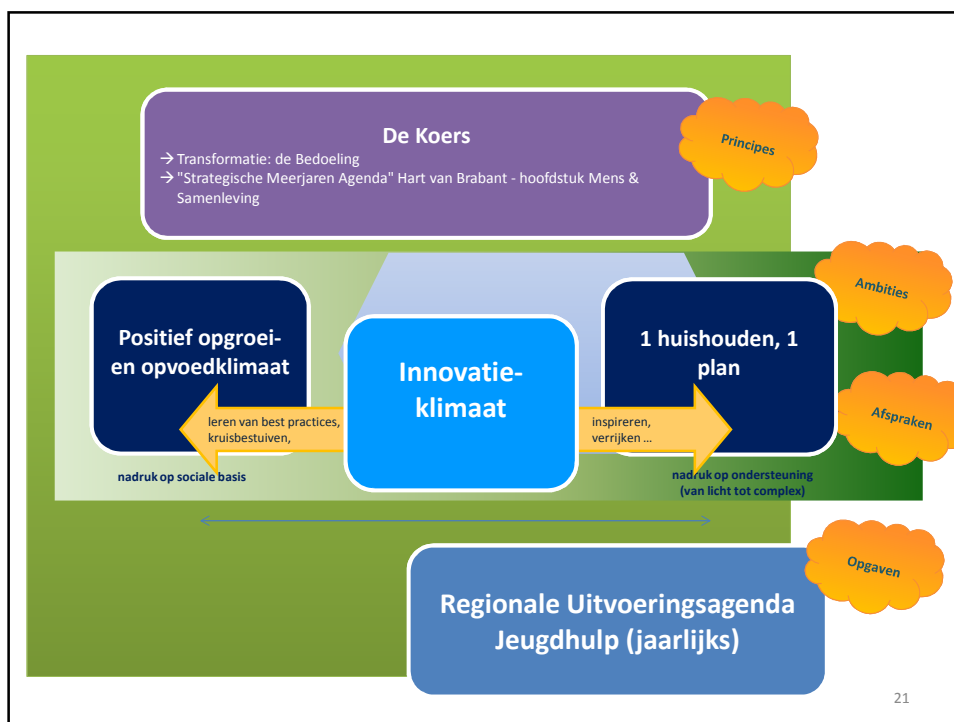
Proces raden

REGIO | HART
VAN | BRABANT

- Regionale informerende bijeenkomst raadsleden | *22 maart*
- Consultatie: kinderen, jeugd, ouders en verzorgers, betrokken professionals, toegang, maatschappelijke partners en raden *tot aan de zomer*
- Koersdocument naar colleges en raden | *najaar*



20



Uitgangspunten

(zie ook **Bouwstenen** uit evaluatie)

- Het kind staat centraal
- Opvoeders erbij betrekken
- Rekening houden met diversiteit van jongeren
- Levensloop gericht werken (van 0 tot 23 jaar)
- Denken in kansen, niet in beperkingen
- Jongeren nemen volwaardig deel aan de samenleving
- Focus op preventie en vroege inzet, om zwaardere zorg te voorkomen
- Bestaanszekerheid (wonen en inkomen) moet op orde zijn, als voorwaarde voor effectieve jeugdzorg
- Ontschotten en verbreden

REGIO HART VAN BRABANT

22

Onze rol



- We sturen op maatschappelijke effecten, de aanpak is het mandaat van partners.
- We scheppen randvoorwaarden waarmee we de uitvoeringspartners ondersteunen.
- We reserveren middelen voor onze prioriteiten.
- We zijn ambassadeur. We vertellen het verhaal en betrekken partners.
- We monitoren of we de goede dingen goed doen.
- We creëren een gunstig innovatieklimaat.



23

Hoe werken we samen



Solidariteit is de basis:

- We steunen elkaar, we leren van elkaar én spreken elkaar aan op kwaliteit en resultaten.
- We maken onderscheid in centraal aangestuurde innovatie en lokale innovatie. We delen innovaties en lessons learned.
- We ondersteunen de raden en streven steeds naar de beste manier om u in uw rol te zetten.



24

Ingrediënten aanvullen

REGIO HART
VAN BRABANT

- Proces raden
- Scope voor het koersdocument
- Aandachtspunten voor samenwerking in de regio
- Welke partners consulteren?



25

Samen voor de jeugd

Leidende principes en inrichtingskeuzes sociaal domein

20.15 – 20.45 uur
21.00 – 21.30 uur



REGIO HART
VAN BRABANT

26

Leidende principes en inrichtingskeuzes in het sociaal domein

Samen werken aan een integrale aanpak

Aanleiding

- Strategische Meerjarenagenda Hart van Brabant 2016 - 2020
- Uitvoeringsprogramma Mens & Samenleving
- Beleidskader 'Samen voor de jeugd 2015 – 2018'

Hierbij is vastgesteld dat:

Regionale uniformering van de systeemkant van sociaal domein.
...maar: zorg & ondersteuning (leefwereld) is lokaal maatwerk!



27

Leidende principes en inrichtingskeuzes in het sociaal domein

Samen werken aan een integrale aanpak

Waarom?

Ontschotten van regelgeving, meer effectieve, samenhangende en betaalbare hulp.
Oplossingen versterken voor soortgelijk problematiek in een huishouden.

Wat

Harmoniseren systeemkant en niet het aanbod.
Gaat niet om standaardisatie aanbod maar afstemmen van processen zoals methodiek toegang, inkoopvoorwaarden, kostprijzen verantwoording en relatie met partners.



28

Leidende principes en inrichtingskeuzes in het sociaal domein

Samen werken aan een integrale aanpak

De bewegingen

1. Gemeenten harmoniseren de methodiek Wmo
2. Harmoniseren jeugdhulp-methodiek en Wmo-methodiek
3. Harmoniseren van de regionale Jeugdhulp en Wmo-methodiek en de Participatiewet-methodiek
4. Inhoudelijke verbinding maken met andere domeinen zoals Armoede, Passend Onderwijs, Veiligheid, etc.

29

Leidende principes en inrichtingskeuzes in het sociaal domein

Samen werken aan een integrale aanpak

Regionaal hebben we de huidig vastgestelde kaders vertaald naar leidende principes

Principe 1: Meedoen

Principe 2: De ondersteuningsbehoefte van de inwoner is leidend

Principe 3: Eén huishouden, één plan, één coördinator en op termijn één budget

Principe 4: De veiligheid (van inwoners) vormt altijd de ondergrens



30

Leidende principes en inrichtingskeuzes in het sociaal domein

Samen werken aan een integrale aanpak

Leidende principes I

- **Meedoen (wat is echt nodig?)**

Iedereen doet volwaardig mee. We houden problemen klein. We normaliseren in plaats van problematiseren.

- **Ondersteuningsbehoefte van de inwoner is leidend (wat is het meest urgent?)**

Afweging best passende oplossing bij huidige situatie. Uitgaan van talenten en leren omgaan met problemen.

Leidende principes en inrichtingskeuzes in het sociaal domein

Samen werken aan een integrale aanpak

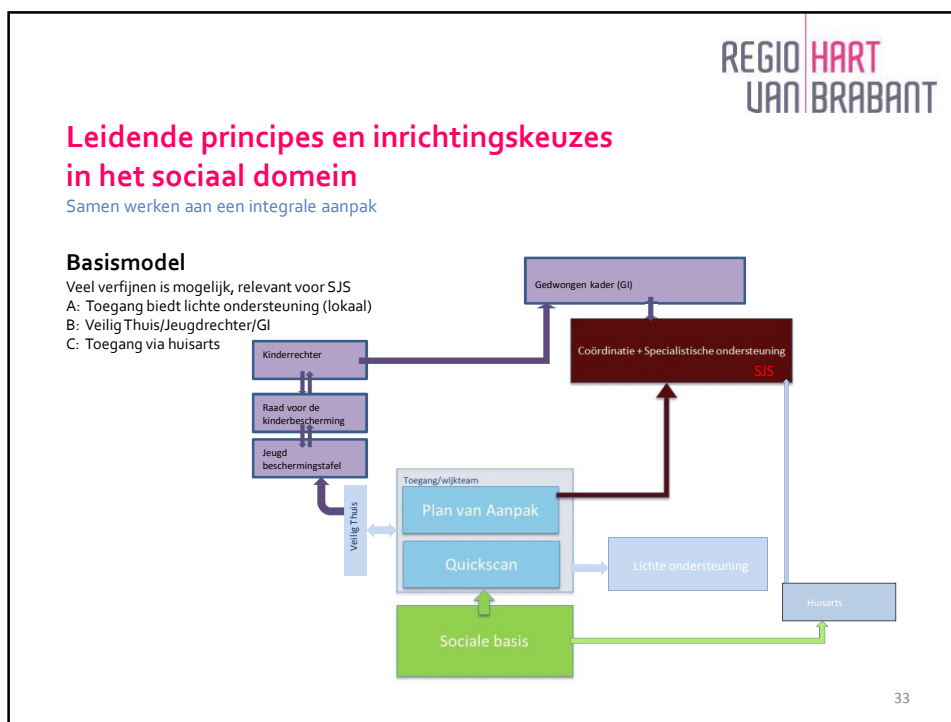
Leidende principes II

- **Eén huishouden, één plan, één coördinator – en op termijn ook: één budget-mandaat (leefwereld inwoner centraal)**

Een plan in overleg met het huishouden voor alle levensgebieden. Coördinator heeft op termijn een ontschot budget om hulp in te zetten.

- **De veiligheid van inwoners vormt altijd de ondergrens**

Bij onveilige situatie (van kind) grijpt opdrachtgever (gemeente) in.



Leidende principes en inrichtingskeuzes in het sociaal domein

Samen werken aan een integrale aanpak

Keuzevrijheid

- Maximale keuzevrijheid is uitgangspunt
- Afhankelijk van mate van ondersteuning
- Hoe zwaarder en complexer de hulp hoe beperkter de keuze voor aanbieder



35

Samen voor
de jeugd

Gezamenlijke reflectie

36

Samen voor de jeugd

Afsluiting

REGIO HART VAN BRABANT

37