

RENVOLU AFGEKEN

Afmetingen van afdeling luidertingen volgens opgave constructeur volgens opgave fabelant/constructeur

Stroomtoevoer volgens opgave fabelant/constructeur

Schouwvensters volgens opgave constructeur

Houten balustrades volgens opgave constructeur

Alle lichten komen met name op de 1e, 2e en 3e verdieping in principe wordt betrekkelijk (en) anders ontwerpen door constructeur

Baan met name op de 1e, 2e en 3e verdieping in principe wordt betrekkelijk (en) anders ontwerpen door constructeur

Slijpen gevels op de 1e, 2e en 3e verdieping in principe wordt betrekkelijk (en) anders ontwerpen door constructeur

Slijpen gevels op de 1e, 2e en 3e verdieping in principe wordt betrekkelijk (en) anders ontwerpen door constructeur

RENVOLU BOMBSLUIT 1 jaf 2015

Ventilatie Ventilatie overig conform NEN 1087

Gas Gasdrukke conform NEN 1087

WATER Waterdrukke conform NEN 1087

Elektra Elektrische installatie conform NEN 1010 en NEN 1011

Tropen Tropen volgens NEN 5509 en het bouwbesluit

Meerkeuze Meerkeuze voor gas, water en elektra volgens NEN 1010 en NEN 1011

Rooflijst Rooflijst conform NEN 5077

Postkasten Bijkanten en postkasten conform NEN 5077

Rookmelder Rookmelders onderling geschikt conform NEN 2555 (art. 2.146.7)

Vluchtweg Vluchtwegvoering voor netwerk conform NEN 6088 en bestaande bouw NEN 5011

RENVOLU Re worden

Balkengrens $> 4,7 \text{ m}^2/\text{m}$

Verdieping $> 3,7 \text{ m}^2/\text{m}$

Daken $> 6,3 \text{ m}^2/\text{m}$

RENVOLU ROLLEMS

ST Standleiding

ONTL Ontruiming standleiding

W3 Wandafsluiting

W2 Wandafsluiting

FD Foutmelding

SB Speelgoed

WV Waterpas

DO Douches

MM Wasmachine

HW Hemelwaterkroon

Vulwaterleiding aansluiten op vulwaterleiding gemeente

Schouwvensters aansluiten op schouwvensters gemeente

Hemelwaterkroon in PVC, ledigliggen met volgens berekening installateur doch minimaal de diameter als voorgescreven op tekening

Noodoverstorten volgens berekening en tekening constructeur en ter goedkeuring van de directe

VENTILATIE WONING

Afgeven conform NEN 1087

Ventilatie middels natuurlijke luchttoevoer en mechanische luchttoevoer (MV) met name rooktoestellen

Natuurlijke luchttoevoer (NV) met name rooktoestellen

Mechanische luchttoevoer (MV) met name rooktoestellen

Mechanische luchttoevoer (MV) met name rooktoestellen

Duuren in principe 20 mm vrij houden

overstorten en volgens opgave installateur

tekening is niet voor uitvoering

Maatvoering niet van tekening opnemen.

Alle maten in het werk te controleren.

Alle maten in mm.

TEKON
BUREAU VOOR HET BOUWWERK

Opdrachtgever: **Dir-B. Jongenziel**
Dorpsstraat 52
5051 CL
Gorinchem

Project: **Realisatie appartementen**
Dorpsstraat 52
Gorinchem

Onderwerp: **Basisontwerp**
1e verdieping

Onderdeel: **Fase 1: VO**

Datum: **03-09-2021**

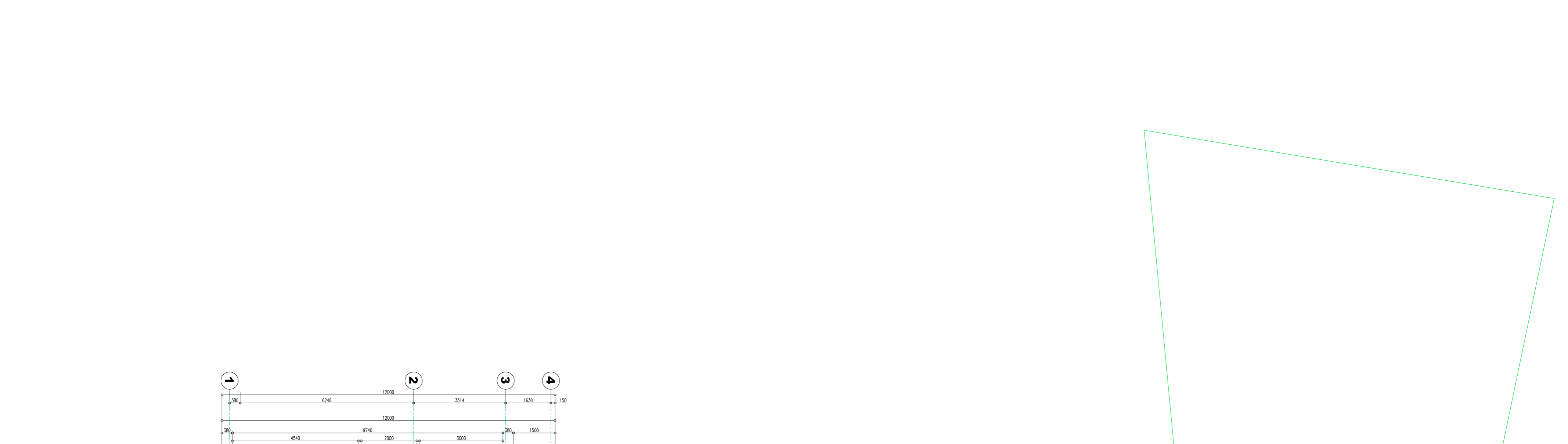
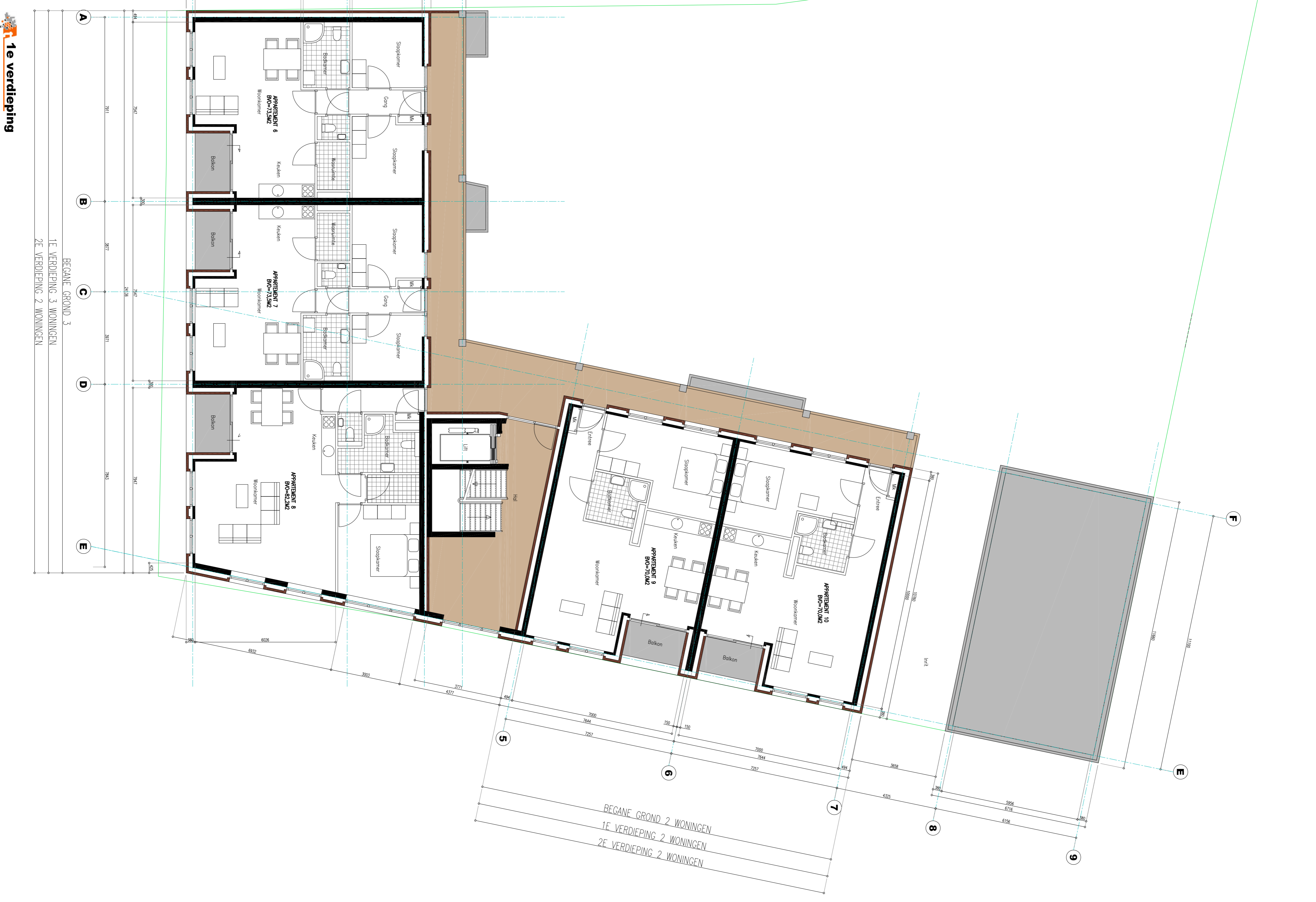
Schaal: **1 : 100**

Gesteld: **J. Breukema**

Gecontroleerd:

Wijziging:

| | |
|------------|----------|
| Bld nr | 02 |
| Formaat | A1 |
| Project nr | 2021.006 |



1E VERDIEPING 3 WONINGEN

2E VERDIEPING 2 WONINGEN

BEGANE GROND 3

BEGANE GROND 2 WONINGEN

1E VERDIEPING 2 WONINGEN

2E VERDIEPING 2 WONINGEN

TOTAL COMPLEX 14 APPARTEMENTEN

1e verdieping

RENVOLU AFGEKEN

RENVOLU BOMBSLUIT 1 jaf 2015

RENVOLU ROLLEMS

RENVOLU Re worden

tekening is niet voor uitvoering

TOTAL COMPLEX 14 APPARTEMENTEN

1e verdieping