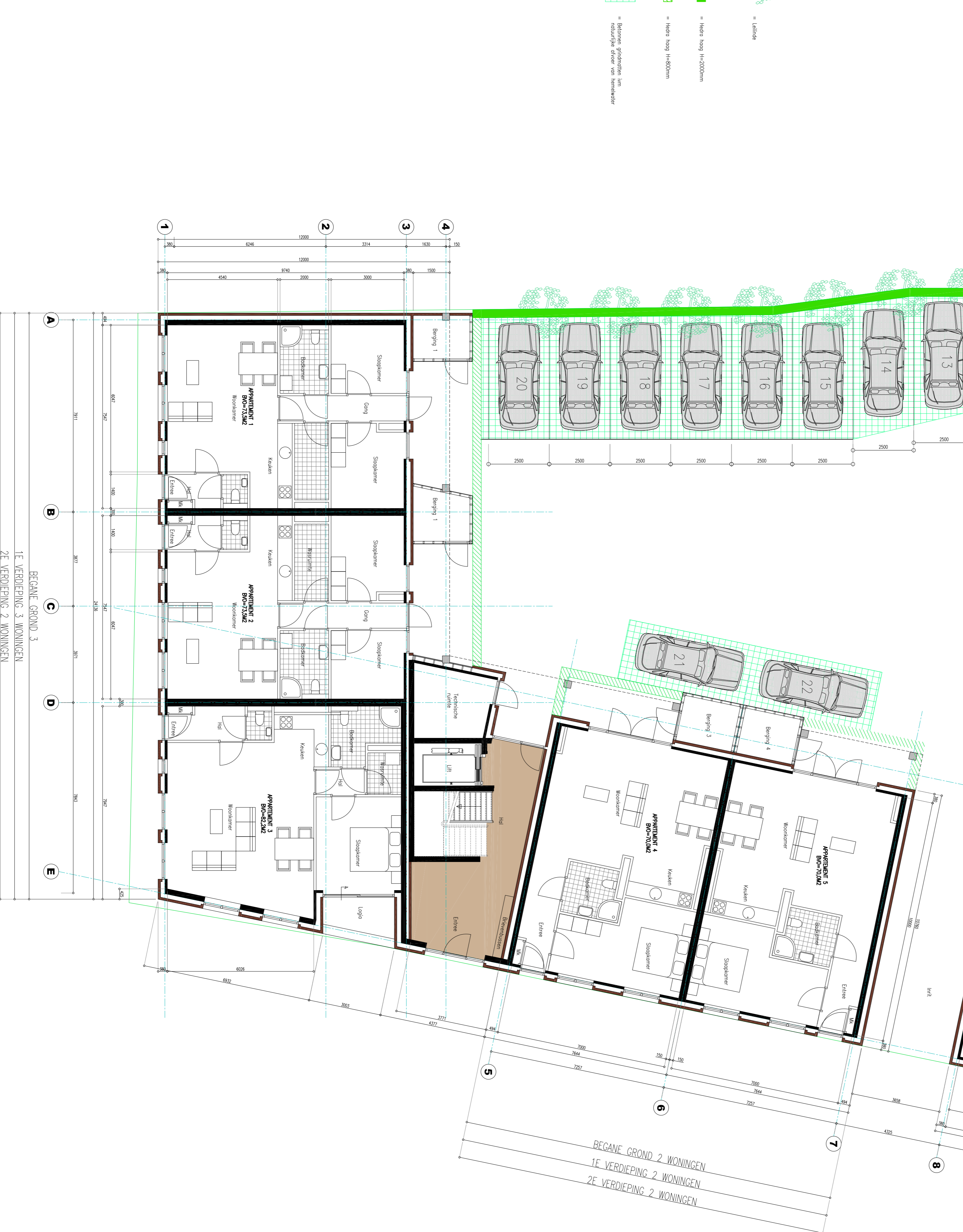


- = Lidske
- = Hele 100g H=1000mm
- = Hele 100g H=500mm
- = Begane gronden van natuurlijke staven van hennepwiel



BEGANE GROND 3  
1E VERDIEPING 3 WONINGEN  
2E VERDIEPING 2 WONINGEN

TOTAL COMPLEX 14 APPARTEMENTEN

RENVOOI ALGEMEN  
Afmetingen van afmeting luidertingen volgens opgave constructeur volgens opgave fabrikant/constructeur  
Scheikundige berekeningen volgens opgave constructeur  
Stalen buislijgen volgens opgave constructeur  
Houten buislijgen volgens opgave constructeur  
Alle lidske bomen maatregelen in lidenstand  
In principe wordt betonnen (te) of anders ontwerpen door constructeur  
Baan maatregelen in lidenstand  
In principe wordt betonnen (te) of anders ontwerpen door constructeur  
Stalen gevelkozijn in baten alle maatregelen in batenstand  
Hennepwiel werken

RENVOOI BOUWREGULATIE 1 jan 2015  
Ventilatie Ventilatie overig conform NEN 1087  
Gas Gasdruk conform NEN 1087  
Water Waterdruk conform NEN 1087  
Elektra Elektrische installatie conform NEN 1010 en NEN 1011  
Tropen Tropen volgens NEN 3509 en het bouwkundig meten conform NEN 3515  
Rolstoel Rolstoel toegankelijk conform NEN 3077  
Cadastral Cadastral volgens NEN 3077  
Postkasten Brievenkasten en postkasten conform NEN 3077  
Rooswielers Rooswielers onderling geschikt conform NEN 2555 (art. 2.146.7)  
Vluchtweg Vluchtwegvoorschriften voor nieuwbouw volgens NEN 6088 en bestaande bouw NEN 3011  
RENVOOI Re. worden

Baltesgrens > 4,7 m<sup>2</sup>/W  
Balken > 4,7 m<sup>2</sup>/W  
Verfijngeluis > 3,7 m<sup>2</sup>/W  
Daken > 6,3 m<sup>2</sup>/W

RENVOOI ROLLENS  
ST Standleiding  
O.N.L. Omsluiting standleiding  
W.O. Toelating  
F.O. Fonteinle  
S.B. Speeltoestel  
W.V. Waterleiding  
D.O. Duichte  
M.M. Wasvoorziening  
H.W. Hemelwatervoorziening

Vulwaterleiding aansluiten op vulwaterleid gemeente  
Schouwwaterleiding aansluiten op schouwwaterleid gemeente  
Hemelwatervoorziening in PVC, ledingspinner volgens berekening installateur doen minimaal de diameters als ontwerpen op tekening  
Noodvoorziening volgens berekening en tekening constructeur en ter goedkeuring van de directe

VENTILATIE WONING  
Algemeen conform NEN 1087  
Ventilatie middels natuurlijke luchttoevoer en mechanische luchttoevoer (MV) middels roosteren boven platen  
Natuurlijke luchttoevoer (NV) middels roosteren boven platen  
Mechanische luchttoevoer (MV) middels roosteren boven platen  
Menselijke luchttoevoer (ML) van boven naar schijnen  
Dakruiten in principe 20 mm vrij houden  
Overstroom en volgens opgave installateur

tekening is niet voor uitvoering

Maatvoering niet van tekening opnemen.  
Alle maten in het werk te controleren.  
Alle maten in mm.

**TEKON**  
Bouwen in de toekomst

**Opdrachtgever** Dir.-B. Jongen  
Dorpsstraat 52  
5051 CL  
Gorinchem

**Project** Realisatie appartementen  
Dorpsstraat 52  
Gorinchem

**Onderwerp** Basisontwerp  
Begnane grond

**Onderdeel** Fase 1: VO

**Datum** 05-01-2021

**Schaal** 1 : 100

**Gekeurd** J. Breukmans

**Gecontroleerd**

**Wijziging**  
15-03-2021  
17-03-2021  
16-05-2021  
03-05-2021  
07-07-2021

**Bld nr** 01

**Formaat** A1

**Project nr** 2021.006